



**KC-150**

## ESPECIFICACIONES TÉCNICAS

- Motor 4 Tiempos enfriado por aire
- Cilindraje 149 CC.
- Potencia maxima 11.4 HP 6,500 RPM.
- Velocidad máxima 95 Km/h
- Combustible gasolina regular.
- Arranque eléctrico y patada.
- Transmisión 5 velocidades.
- Freno delantero disco ventilado.
- Freno trasero de tambor
- Capacidad del tanque 3.1galones.
- Tablero Analogo
- Peso en seco 244.7 lbs.



**MRT**  
MotorRad Technk

## ESTIMADO CLIENTE DE MASESA

Para nuestra organización es razón de satisfacción poder llevar hasta sus manos esta importante herramienta de trabajo.

La intención básica de facilitarle este útil catálogo, es compartir y ampliar el conocimiento que tenemos de los componentes que conforman nuestros modelos MRT.

Una vez alcanzado este objetivo, logramos tener la base necesaria para fortalecer y desarrollar nuestra capacidad de servir a nuestros clientes, razón primordial de nuestra existencia.

A través del uso de este instrumento, Masesa intenta inspirar y motiva un alto nivel de servicio y un auténtico interés por satisfacer los requerimientos de nuestros usuarios.

Con mucho orgullo, esfuerzo y trabajo, Masesa le deja en sus manos esta herramienta.

**5 INDICE GRÁFICO**

**8 CULATA**

Fig. -1

**9 CILINDRO Y TAPA DE CARTER RH**

Fig. -2

**10 BOMBA DE ACEITE Y CLUTCH**

Fig. -3

**11 CARTER RH Y CIGÜEÑAL**

Fig. -4

**12 PALANCA DE CAMBIOS**

Fig. -5

**13 CARTER LH**

Fig. -6

**14 MAGNETO Y MOTOR DE ESTARTER**

Fig. -7

**15 CHASIS Y PEDAL DE FRENO**

Fig. -8

**16 PATAS, POSAPIES, MOTOR Y CARBURADOR**

Fig. -9

**17 SISTEMA ELECTRICO**

Fig. -10

**18 TANQUE DE GASOLINA, COBERTORES Y SILLON**

Fig. -11

**19 T DE BARRAS Y TABLERO**

Fig. -12

**20 LLANTA DELANTERA Y SISTEMA DE FRENO DELANTERO**

Fig. -13

**21 LLANTA TRASERA , TIMON Y CABLES**

Fig. -14

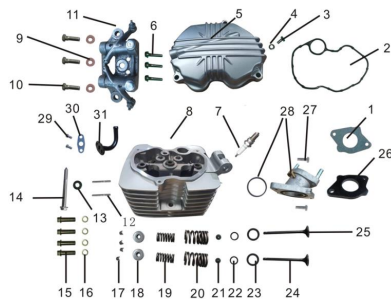
**22 LODERA TRASERA Y LODERA DELANTERA**

Fig. -15

**23 MULETA, MONOSHOCK Y ESCAPE**

Fig. -16

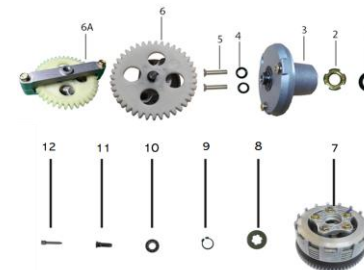
**FIG.1 CULATA**



**FIG. 2 CILINDRO Y TAPA DE CARTER RH**



**FIG. 3 BOMBA DE ACEITE Y CLUTCH**



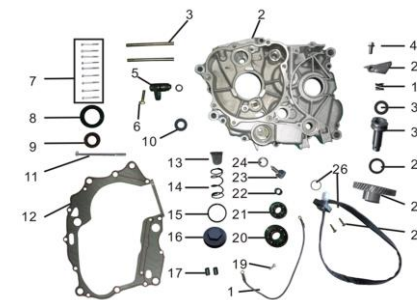
**FIG. 4 CARTER RH Y CIGÜEÑAL**



**FIG. 5 PALANCA DE CAMBIOS**



**FIG. 6 CARTER LH**



**FIG. 7 MAGNETO Y MOTOR DE ESTARTER**



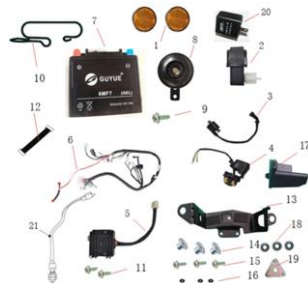
**FIG. 8 CHASIS Y PEDAL DE FRENO**



**FIG. 9 PATAS, POSAPIES, MOTOR Y CARBURADOR**



**FIG. 10 SISTEMA ELECTRICO**



**FIG. 11 TANQUE DE GASOLINA COBERTORES Y SILLON**



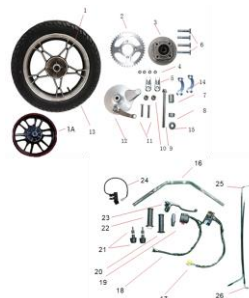
**FIG. 12 T DE BARRAS, BARRAS Y TABLERO**



**FIG.13 LLANTA TRASERA Y SISTEMA DE FRENO DELANTERO**



**FIG. 14 LLANTA DELANTERA TIMON Y CABLES**



**FIG. 15 LODERA DELANTERA Y LODERA TRASERA**



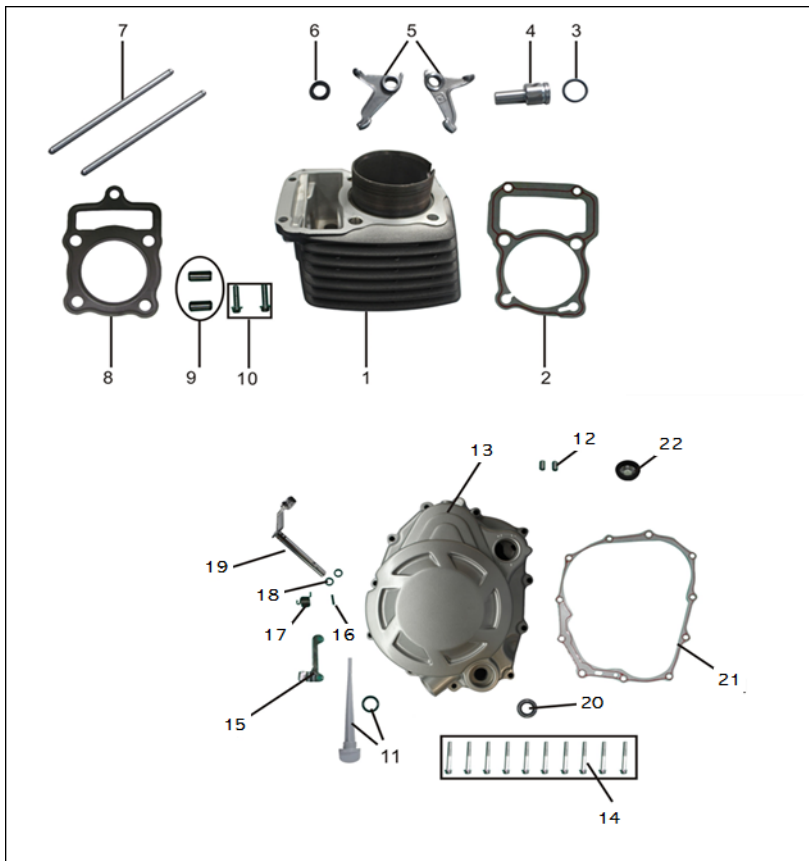
**FIG. 16 MULETA, MONOSHOCK Y ESCAPE**





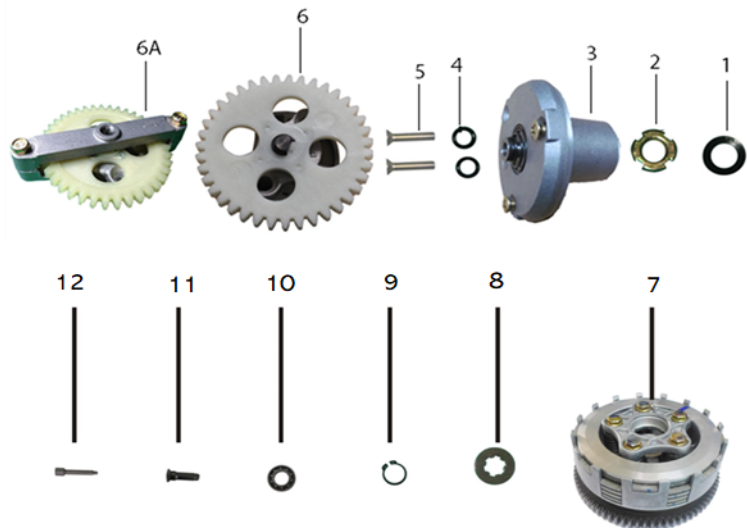


# FIG. – 2 CILINDRO Y TAPA DE CARTER RH



NO.	ALTERNO	CÓDIGO	DESCRIPCION	CANT.	REF.
1	-	KC150E2-01MT	CILINDRO	1	-
2	-	KC150E2-02MT	EMPAQUE DE CILINDRO	1	-
3	-	KC150E2-03MT	ORING 17x2.5	1	-
4	-	KC150E2-04MT	EJE DE BALANCIN	1	-
5	-	KC150E2-05MT	BALANCIN	2	-
6	-	KC150E2-06MT	ORING	1	-
7	-	KC150E2-07MT	VARILLA DE EMPUJE	2	-
8	-	KC150E2-08MT	EMPAQUE DE CILINDRO METAL	1	-
9	-	KC150E2-09MT	GUIAS DE EMPAQUE	2	-
10	-	KC150E2-10MT	TORNILLO M6x22	2	-
11	-	KC150E3-01MT	EMPAQUE DE TAPA DE CLUTCH	1	-
12	-	KC150E3-02MT	TORNILLO 8x14	2	-
13	-	KC150E3-03MT	TAPA DE CLUTCH RH	1	-
14	-	KC150E3-04MT	TORNILLO M6x40	10	-
15	-	KC150E3-05MT	GUIA DE CABLE	1	-
16	-	KC150E3-06MT	PIN	1	-
17	-	KC150E3-11MT	RESORTE	1	-
18	-	KC150E3-07MT	ORING 8.1x2.2	2	-
19	-	KC150E3-08MT	PALANCA DE CAMBIOS	1	-
20	-	KC150E3-09MT	RETENEDOR DE ACEITE	1	-
21	-	KC150E3-10MT	MEDIDOR DE ACEITE	1	-
22	-	KC150E3-12MT	VISOR DE ACEITE	1	-

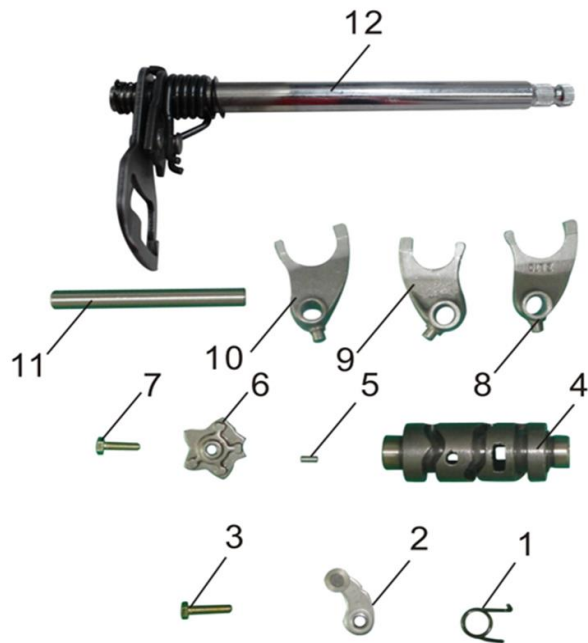
**FIG. – 3 BOMBA DE ACEITE Y CHUTCH**



NO.	ALTERNO	CÓDIGO	DESCRIPCION	CANT.	REF.
1	-	KC150E 4-01M T	ORING M16	1	-
2	-	KC150E 4-02M T	TUERCA M 16	1	-
3	-	KC150E 4-03M T	FILTRO CENTRIFUGO	1	-
4	-	KC150E 4-04M T	ORING M 16	2	-
5	-	KC150E 4-05M T	TORNILLO M6x30	2	-
6	-	KC150E 4-06M T	E SPROCKET DE BOMBA DE ACEITE	1	-
7	-	KC150E 5-01M T	CAJASTA DE CLUTCH	1	-
8	-	KC150E 5-02M T	ARANDELA DE ESTRELLA	1	-
9	-	KC150E 5-03M T	CLIP	1	-
10	-	KC150E 5-04M T	COJINETE DE VALINES	1	-
11	-	KC150E 5-05M T	PASADOR DE VARILLA DE ELEVACION	1	-
12	-	KC150E 5-06M T	ELEVADOR DE EMBRAGUE	1	-

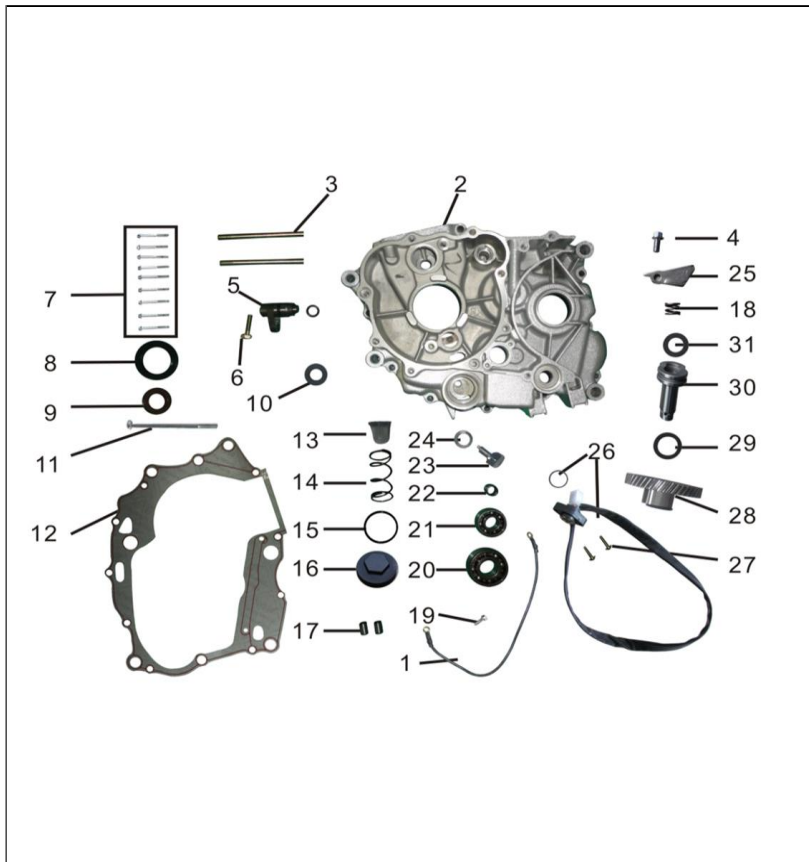


# FIG. – 5 PALANCA DE CAMBIOS



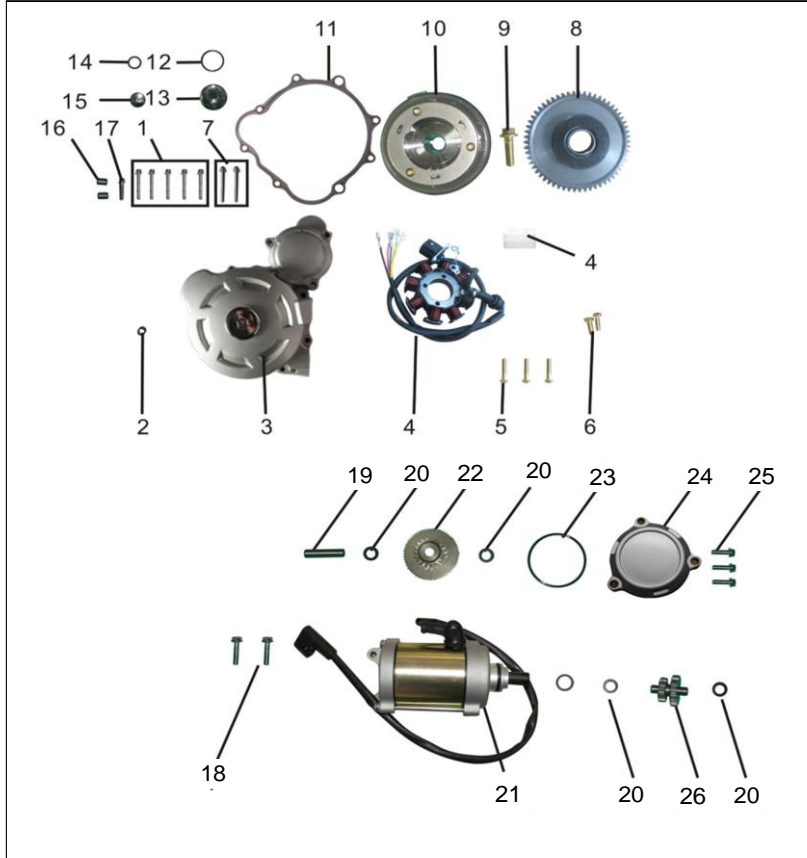
NO.	ALTERNO	CÓDIGO	DESCRIPCION	CANT.	REF.
1	-	KC150E8-01MT	RESORTE	1	-
2	-	KC150E8-02MT	TOPE PALANCA DE CAMBIOS	1	-
3	-	KC150E8-03MT	TORNILLO M6x20	1	-
4	-	KC150E8-04MT	SELECTOR DE VELOCIDADES	1	-
5	-	KC150E8-05MT	PIN	1	-
6	-	KC150E8-06MT	ESTRELLA DE CAMBIOS	1	-
7	-	KC150E8-07MT	TORNILLO M6x25	1	-
8	-	KC150E8-08MT	ORQUETA LH	1	-
9	-	KC150E8-09MT	ORQUETA CENTRAL	1	-
10	-	KC150E8-10MT	ORQUETA RH	1	-
11	-	KC150E8-11MT	EJE DE ORQUETAS	1	-
12	-	KC150E8-12MT	EJE DE VELOCIDADES	1	-

# FIG. – 6 CARTER LH



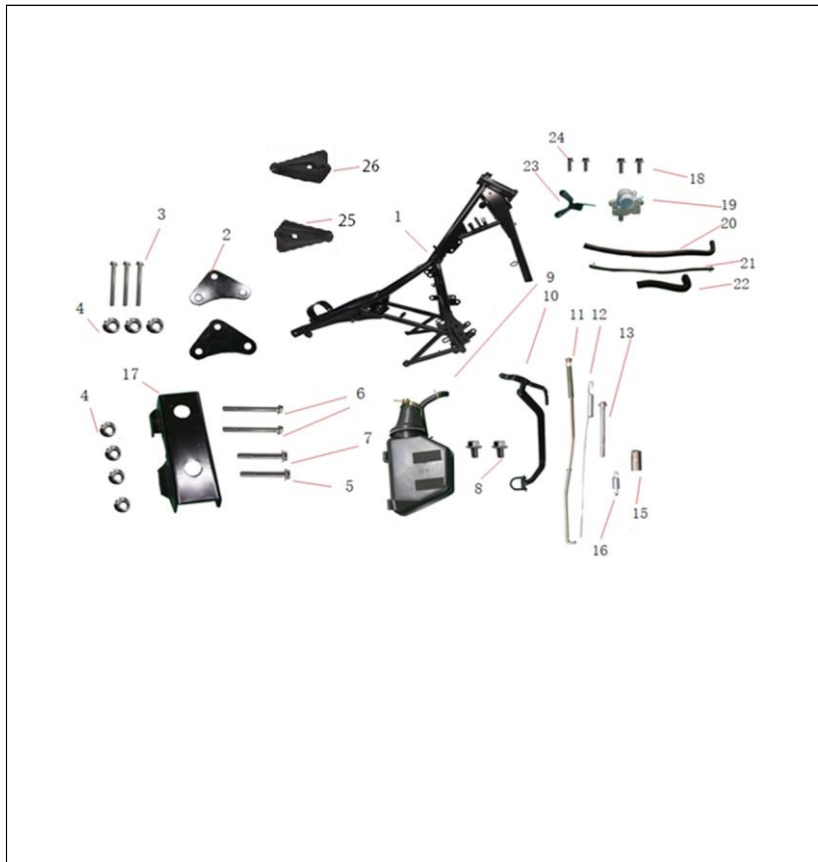
NO.	ALTERNO	CÓDIGO	DESCRIPCION	CANT.	REF.
1	-	KC150E9-01MT	CABLE NEGATIVO	1	-
2	-	KC150E9-02MT	CARTER LH	1	-
3	-	KC150E9-03MT	ESPARRAGO M8x130	2	-
4	-	KC150E9-04MT	TORNILLO M6x12	1	-
5	-	KC150E9-05MT	PULSOR DE ACEITE	1	-
6	-	KC150E9-06MT	TORNILLO M6x25	1	-
7	-	KC150E9-07MT	TORNILLO M6x50	9	-
8	-	KC150E9-08MT	RETENEDOR 34x50x7	1	-
9	-	KC150E9-09MT	RETENEDOR 20x34x7	1	-
10	-	KC150E9-10MT	RETENEDOR 14x28x7	1	-
11	-	KC150E9-11MT	TORNILLO M6x95	1	-
12	-	KC150E9-12MT	EMPAQUE DE CARTER LH	1	-
13	-	KC150E9-13MT	FILTRO DE ACEITE	1	-
14	-	KC150E9-14MT	RESORTE DE FILTRO DE ACEITE	1	-
15	-	KC150E9-15MT	ORING 35x3	1	-
16	-	KC150E9-16MT	TAPA DE FILTRO DE ACEITE	1	-
17	-	KC150E9-17MT	TORNILLO 10x14	2	-
18	-	KC150E9-18MT	RESORTE DE EJE DE LEVAS	1	-
19	-	KC150E9-19MT	TORNILLO M6x12	1	-
20	-	KC150E9-20MT	COJINETE 6204	1	-
21	-	KC150E9-21MT	COJINETE 6202	1	-
22	-	KC150E9-22MT	ORING	1	-
23	-	KC150E9-23MT	TORNILLO M12x15	1	-
24	-	KC150E9-24MT	ORING	1	-
25	-	KC150E9-25MT	PLACA DE PRESION DE EJE DE LEVAS	1	-
26	-	KC150E9-26MT	CABLE DE VELOCIDADES	1	-
27	-	KC150E9-27MT	TORNILLO M4x19	2	-
28	-	KC150E9-28MT	SENSOR DE VELOCIDADES	1	-
29	-	KC150E9-29MT	ORING 14x24x1	1	-
30	-	KC150E9-30MT	EJE DE LEVAS	1	-
31	-	KC150E9-31MT	ORING 20x2.5	1	-

# FIG. – 7 MAGNETO Y MOTOR DE ESTARTER



NO.	ALTERNO	CÓDIGO	DESCRIPCION	CANT.	REF.
1	-	KC150E10-01MT	TORNILLO M6x40	5	-
2	-	KC150E10-02MT	COJINETE DE AGUJAS HK1010	1	-
3	-	KC150E10-03MT	TAPA LH	1	-
4	-	KC150E10-04MT	PLANTA	1	-
5	-	KC150E10-05MT	TORNILLO M5x25	3	-
6	-	KC150E10-06MT	TORNILLO M5x15	2	-
7	-	KC150E10-07MT	TORNILLO M6x50	2	-
8	-	KC150E10-08MT	ENGRANAJE DE VOLANTE	1	-
9	-	KC150E10-09MT	TORNILLO M10x35	1	-
10	-	KC150E10-10MT	VOLANTE	1	-
11	-	KC150E10-11MT	EMPAQUE DE TAPA	1	-
12	-	KC150E10-12MT	ORING 27x2.5	1	-
13	-	KC150E10-13MT	BASE DE TAPADERA	1	-
14	-	KC150E10-14MT	ORING 13.4x2.8	1	-
15	-	KC150E10-15MT	TAPON DE TIEMPO	1	-
16	-	KC150E10-16MT	PIN 10x14	2	-
17	-	KC150E10-17MT	TORNILLO M6x25	1	-
18	-	KC150E11-01MT	TORNILLO M6x28	2	-
19	-	KC150E11-02MT	GUIA ENGRANAJE DE ESTARTER	1	-
20	-	KC150E11-03MT	ARANDELA	4	-
21	-	KC150E11-04MT	MOTOR DE ESTARTER	1	-
22	-	KC150E11-05MT	ENGRANAJE DE ESTARTER	1	-
23	-	KC150E11-06MT	ORING 62x3	1	-
24	-	KC150E11-07MT	TAPADERA DE ESTARTER	1	-
25	-	KC150E11-08MT	TORNILLO M6x20	3	-
26	-	KC150E11-09MT	ENGRANAJE DOBLE	1	-

# FIG. – 8 CHASIS Y PEDAL DE FRENO



NO.	ALTERNO	CÓDIGO	DESCRIPCION	CANT.	REF.
1	-	KC150F1-01MT	CHASIS	1	-
2	-	KC150F1-02MT	CARGADOR DE MOTOR	2	-
3	-	KC150F1-03MT	TORNILLO M8x65	3	-
4	-	KC150F1-04MT	TUERCA M8	7	-
5	-	KC150F1-05MT	TORNILLO M8x70	1	-
6	-	KC150F1-06MT	TORNILLO M8x75	2	-
7	-	KC150F1-07MT	TORNILLO M8x90	1	-
8	-	KC150F1-08MT	TORNILLO M6x16	2	-
9	-	KC150F1-09MT	FILTRO DE AIRE	1	-
10	-	KC150F1-10MT	PATA DE FRENO	1	-
11	-	KC150F1-11MT	VARILLA DE FRENO TRASERO	1	-
12	-	KC150F1-12MT	RESORTE DE FRENO TRASERO	1	-
13	-	KC150F1-13MT	EJE DE PATA DE FRENO	1	-
15	-	KC150F1-15MT	FORRO DE PATA DE FRENO	1	-
16	-	KC150F1-16MT	RESORTE DE PATA DE FRENO	1	-
17	-	KC150F1-17MT	CARGADOR DE MOTOR	1	-
18	-	KC150F1-18MT	TORNILLO M6x20	2	-
19	-	KC150F1-19MT	MORDAZA DE FRENO	1	-
20	-	KC150F1-20MT	MANGUERA DE ACEITE	1	-
21	-	KC150F1-21MT	MANGUERA DE GASOLINA	1	-
22	-	KC150F1-22MT	MANGUERA	1	-
23	-	KC150F1-23MT	CLIP	1	-
24	-	KC150F1-24MT	TORNILLO	1	-
25	-	KC150F1-25MT	COBERTOR DE PASAPIES LH	1	-
26	-	KC150F1-26MT	COBERTOR DE POSAPIES RH	1	-

# FIG. – 9 PATAS, POSAPIES, MOTOR Y CARBURADOR



NO.	ALTERNO	CÓDIGO	DESCRIPCION	CANT.	REF.
1	-	KC150F2-01MT	TORNILLO EXAGONAL	1	-
2	-	KC150F2-02MT	TUERCA M10x1,5	1	-
3	-	KC150F2-03MT	RESORTE DE PATA LATERAL	1	-
4	-	KC150F2-04MT	PATA LATERAL	1	-
5	-	KC150F2-05MT	RESORTE DE PATA DOBLE	1	-
6	-	KC150F2-06MT	PIN	1	-
7	-	KC150F2-07MT	GOMA DE PATA DOBLE	1	-
8	-	KC150F2-08MT	EJE DE PATA DOBLE	1	-
9	-	KC150F2-09MT	PATA DOBLE	1	-
10	-	KC150F2-10MT	POSAPIES LH	1	-
11	-	KC150F2-11MT	TORNILLO M10x35	4	-
12	-	KC150F2-12MT	EMPAQUE PARA POSAPIES	4	-
13	-	KC150F2-13MT	POSAPIES RH	1	-
14	-	KC150F2-14MT	ARANDELA 10x20	4	-
15	-	KC150F3-01MT	MOTOR	1	-
16	-	KC150F3-02MT	TAPA TRASERA LH	1	-
17	-	KC150F3-03MT	TORNILLO M6x28	2	-
18	-	KC150F3-04MT	CARBURADOR	1	-
19	-	KC150F3-05MT	EMPAQUE DE CARBURADOR	1	-
20	-	KC150F3-06MT	EMPAQUE DE GOMA	1	-
21	-	KC150F3-07MT	TUERCA M6	2	-
22	-	KC150F3-08MT	PALANCA DE FRENO	1	-
23	-	KC150F3-09MT	PALANCA DE CAMBIOS	1	-



FIG. – 10 SISTEMA ELECTRICO



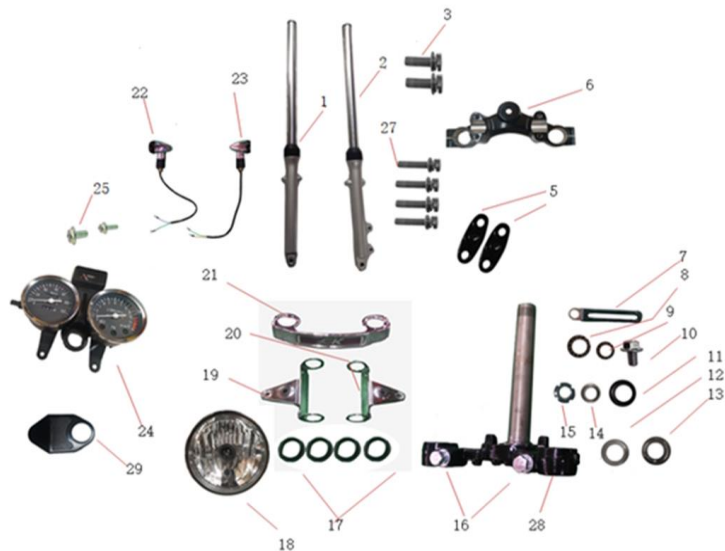
NO.	ALTERNO	CÓDIGO	DESCRIPCION	CANT.	REF.
1	-	KC150F4-01M T	REFLECTOR LATERAL	2	-
2	-	KC150F4-02M T	E STARTER	1	-
3	-	KC150F4-03M T	BOBINA DE ALTA	1	-
4	-	KC150F4-04M T	RELAY	1	-
5	-	KC150F4-05M T	RECTIFICADOR	1	-
6	-	KC150F4-06M T	ARNES	1	-
7	-	KC150F4-07M T	BATERIA	1	-
8	-	KC150F4-08M T	BOCINA	1	-
9	-	KC150F4-09M T	TORNILLO M 8x12	1	-
10	-	KC150F4-10M T	GUIA DE CABLE DE CLUTCH	1	-
11	-	KC150F4-11M T	TORNILLO M 6x16	2	-
12	-	KC150F4-12M T	HULE DE BATERIA	1	-
13	-	KC150F4-13M T	BASE DE BATERIA	1	-
14	-	KC150F4-14M T	BUSHIN DE CAJA DE HERRANIENTAS	3	-
15	-	KC150F4-16M T	TORNILLO M 6x20	3	-
16	-	KC150F4-15M T	ORING	3	-
17	-	KC150F4-17M T	CAJA DE HERRAMIENTAS	1	-
18	-	KC150F4-18M T	TUERCA M6	3	-
19	-	KC150F4-19M T	BASE DE CAJA DE HERRAMIENTAS	1	-
20	-	KC150F4-20M T	CDI	1	-
21	-	KC150F4-21M T	SWITCH DE FRENO	1	-

**FIG. – 11 TANQUE DE GASOLINA, COBERTORES Y SILLON**



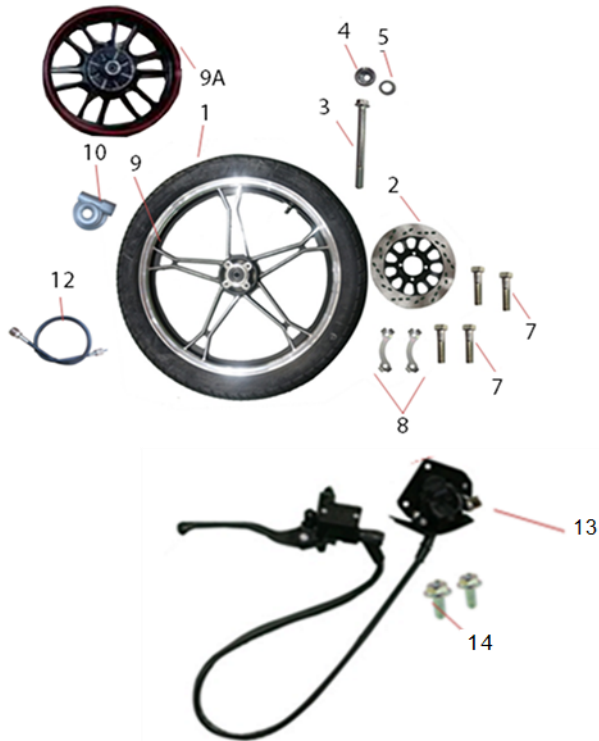
NO.	ALTERNO	CÓDIGO	DESCRIPCION	CANT.	REF.
1	-	KC150F5-01.1MT	TANQUE DE GASOLINA NEGRO	1	-
2	-	KC150F5-02.1MT	CUBIERTA LATERAL LH NEGRO	1	-
3	-	KC150F5-03MT	EMPAQUE DE GOMA 25x7.5	6	-
4	-	KC150F5-04MT	EMPAQUE DE GOMA 2215	1	-
5	-	KC150F5-05MT	CUBIERTA LATERAL RH NEGRO	1	-
6	-	KC150F5-05.2MT	CUBIERTA LATERAL RH ROJO	1	-
7	-	KC150F5-06MT	SILLON	1	-
8	-	KC150F5-07MT	KIT DE PIDEVIAS RH Y LH	1	-
9	-	KC150F5-09MT	TORNILLO M8x30	2	-
10	-	KC150F5-10MT	PARRILLA TRASERA	1	-
11	-	KC150F5-11MT	KIT DE SWITCH	1	-
12	-	KC150F5-12MT	BUSHING 8x10x22	2	-
13	-	KC150F5-13MT	HULE TANQUE DE GASOLINA	2	-
14	-	KC150F5-14MT	EMPAQUE DE GOMA	2	-
15	-	KC150F5-15MT	TORNILLO M6x16	2	-
16	-	KC150F5-16MT	LLAVE DE GASOLINA	1	-
17	-	KC150F5-17MT	TORNILLO M6x35	2	-
18	-	KC150F5-18MT	RETROVISOR RH Y LH	1	-
19	-	KC150F5-19MT	TORNILLO M8x16	2	-
20	-	KC150F5-20MT	TUERCA M8	2	-
21	-	KC150F5-21MT	SOPORTE DE GOMA	1	-
22	-	KC150F5-22MT	FLOTE DE GASOLINA	1	-
23	-	KC150F5-23MT	EMPAQUE DE FLOTE DE GASOLINA	1	-
24	-	KC150F5-24MT	TORNILLO M6x16	2	-
25	-	KC150F5-25MT	ARANDELA	2	-
26	-	KC150F5-01.2MT	TANQUE DE GASOLINA ROJO	1	-
27	-	KC150F5-02.2MT	CUBIERTA LATERAL LH ROJO	1	-
28	-	KC150F5-05.2MT	CUBIERTA LATERAL RH ROJO	1	-
					-
					-

# FIG. – 12 T DE BARRAS Y TABLERO



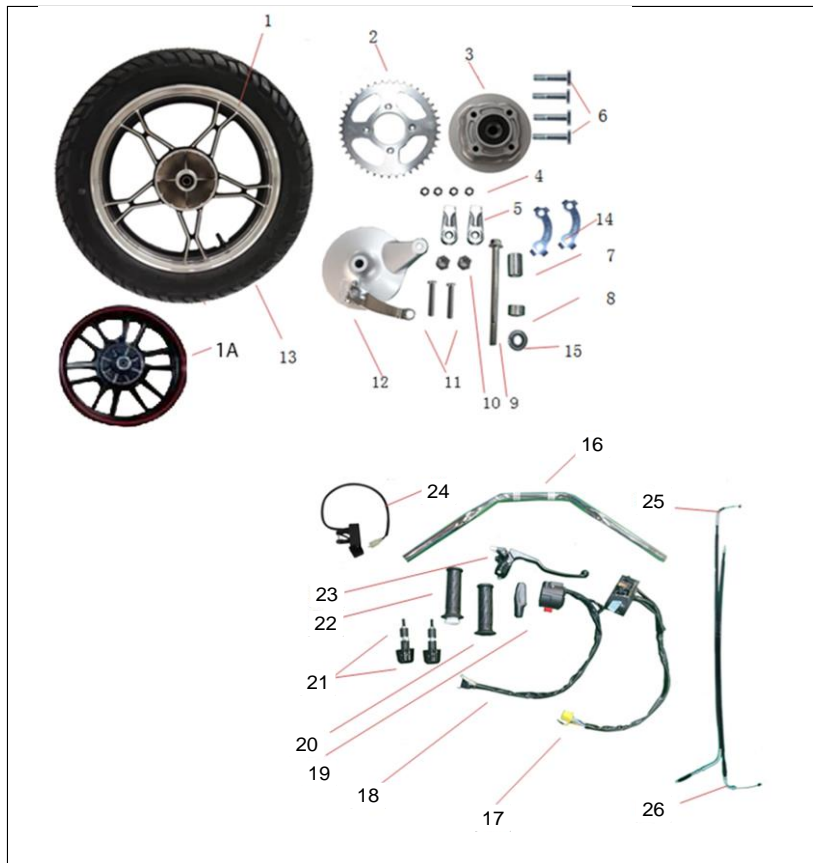
NO.	ALTERNO	CÓDIGO	DESCRIPCION	CANT.	REF.
1	-	KC150F6-01MT	BARRA RH	1	-
2	-	KC150F6-02MT	BARRA LH	1	-
3	-	KC150F6-03MT	TORNILLO M10x40x1.25	2	-
5	-	KC150F6-05MT	SOPORTE DE TIMON	2	-
6	-	KC150F6-06MT	BASE DE TIMON	1	-
7	-	KC150F6-07MT	GUIA DE CABLES	1	-
8	-	KC150F6-08MT	MUNICIONES	1	-
9	-	KC150F6-09MT	MUNICIONES	1	-
10	-	KC150F6-10MT	TORNILLO M10x1.25x30	1	-
11	-	KC150F6-11MT	GUARDAPOLVOS	1	-
12	-	KC150F6-12MT	CUNA DE VALINES SUPERIOR	1	-
13	-	KC150F6-13MT	CUNA DE VALINES INFERIOR	1	-
14	-	KC150F6-14MT	SELLO DE VALINES	1	-
15	-	KC150F6-15MT	TERCA DE TIMON	1	-
16	-	KC150F6-16MT	TORNILLO M10x40x1.25	1	-
17	-	KC150F6-17MT	HULE	4	-
18	-	KC150F6-18MT	SILVIN	1	-
19	-	KC150F6-19MT	BASE DE SIVIN LH	1	-
20	-	KC150F6-20MT	BASE DE SILVIN RH	1	-
21	-	KC150F6-21MT	BASE CON LOGOTIPO	1	-
22	-	KC150F6-22MT	PIDEVIAS LH	1	-
23	-	KC150F6-23MT	PIDEVIAS RH	1	-
24	-	KC150F6-24MT	TABLERO	1	-
25	-	KC150F6-25MT	TORNILLO M6x16	2	-
27	-	KC150F6-27MT	TORNILLO M8x35	4	-
28	-	KC150F6-28MT	T DE BARRA	1	-
29	-	KC150F6-29MT	PASADOR DE LLAVE DE TIMON	1	-

**FIG. – 13 LLANTA DELANTERA  
Y SISTEMA DE FRENO DELANTERO**



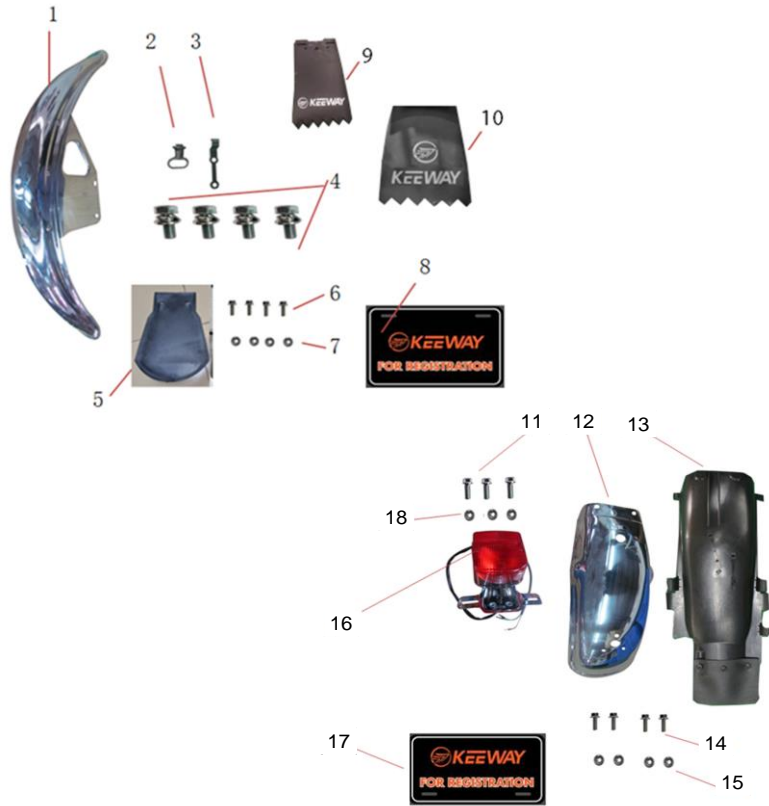
NO.	ALTERNO	CÓDIGO	DESCRIPCION	CANT.	REF.
1	-	KC150F7-01MT	LLANTA DELANTERA	1	-
2	-	KC150F7-02MT	DISCO DE FRENO DELANTERO	1	-
3	-	KC150F7-03MT	EJE DE ARO DELANTERO	1	-
4	-	KC150F7-04MT	TUERCA M 12x1.25	1	-
5	-	KC150F7-05MT	BUSHING DE EJE DELANTERO	1	-
7	-	KC150F7-07MT	TORNILLO M 8x30	4	-
8	-	KC150F7-08MT	SEGURO DE DISCO DE FRENO	2	-
9	-	KC150F7-09MT	ARO DELANTERO	1	-
10	-	KC150F7-12MT	CAJA DE ENGRANAJE DE ASPIROMETRO	1	-
12	-	KC150F7-10MT	CABLE DE ASPIROMETRO	1	-
13	-	KC150F8-01MT	SISTEMA DE FRENO DELANTERO	1	-
14	-	KC150F8-02MT	TORNILLO M 8x30	2	-

**FIG. – 14 LLANTA TRASERA,  
TIMON Y CABLES**



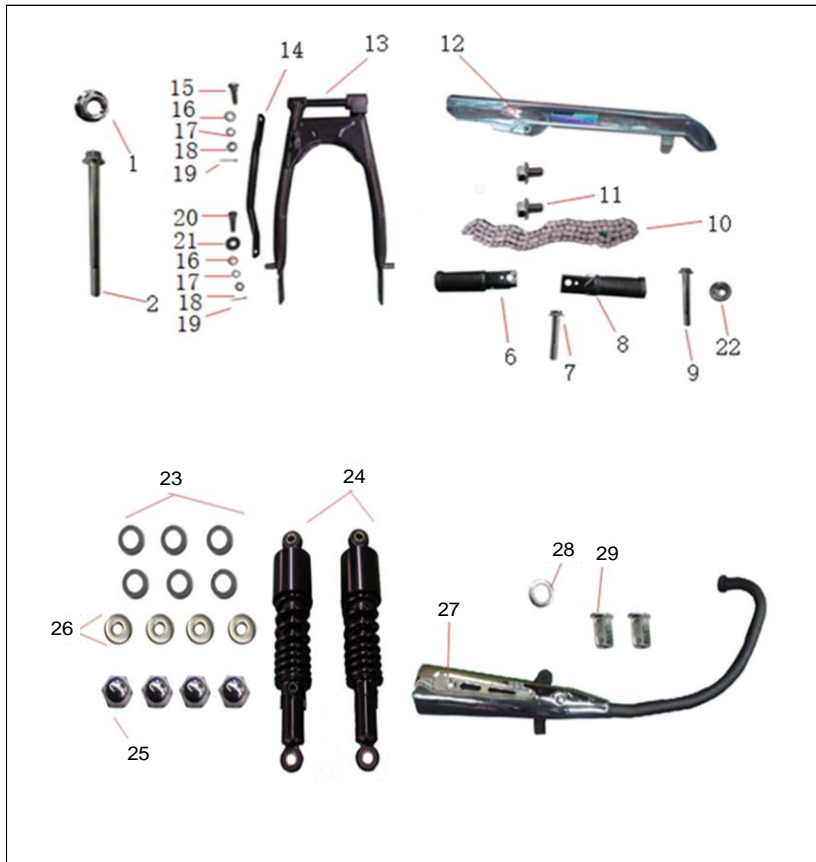
NO.	ALTERNO	CÓDIGO	DESCRIPCION	CANT.	REF.
1	-	KC150F9-01MT	ARO TRASERO	1	-
2	-	KC150F9-02MT	ESPROCKET	1	-
3	-	KC150F9-03MT	MASA TRASERA	1	-
4	-	KC150F9-04MT	TUERCA M8	4	-
5	-	KC150F9-05MT	TENSOR DE CADENA	2	-
6	-	KC150F9-06MT	TORNILLO M8x33	4	-
7	-	KC150F9-07MT	BUSHING 15x25x40	1	-
8	-	KC150F9-08MT	BUSHING15x27x17	1	-
9	-	KC150F9-09MT	EJE DE RUEDA TRASERA	1	-
10	-	KC150F9-10MT	TUERCA M8	2	-
11	-	KC150F9-11MT	TORNILLO M8x50	2	-
12	-	KC150F9-12MT	PLATO DE FRICCIONES	1	-
13	-	KC150F9-13MT	LLANTA TRASERA	1	-
14	-	KC150F9-14MT	SEGURO DE SPROCKET	2	-
15	-	KC150F9-15MT	TUERCA M14x1.5	1	-
16	-	KC150F10-01MT	TIMON	1	-
17	-	KC150F10-02MT	SWITCH LH	1	-
18	-	KC150F10-03MT	SWITCH RH	1	-
19	-	KC150F10-04MT	HULE DE MANECILLA	1	-
20	-	KC150F10-05MT	MANGO LH	1	-
21	-	KC150F10-06MT	CONTRAPESO DE TIMON	2	-
22	-	KC150F10-07MT	MANGO RH	1	-
23	-	KC150F10-08MT	MANECILLA DE CLUTCH	1	-
24	-	KC150F10-09MT	CARGADOR USB	1	-
25	-	KC150F10-10MT	CABLE DE CLUTCH	1	-
26	-	KC150F10-11MT	CABLE DE GASOLINA	1	-

# FIG. – 15 LODERA TRASERA Y LODERA DELANTERA



NO.	ALTERNO	CÓDIGO	DESCRIPCION	CANT.	REF.
1	-	KC150F11-01MT	LODERA DELANTERA	1	-
2	-	KC150F11-02MT	GUIA DE CABLE DE ASPIROMETRO	1	-
3	-	KC150F11-03MT	SUGURO DE DISCO DE FRENO	1	-
4	-	KC150F11-04MT	TORNILLO M8x16	4	-
5	-	KC150F11-05MT	PLASTICO DE LODERA	1	-
6	-	KC150F11-06MT	TORNILLO M6x12	4	-
7	-	KC150F11-07MT	TUERCA M6	4	-
8	-	KC150F11-08MT	PLACA CON EMBLEMA	1	-
9	-	KC150F11-09MT	HULE DE LODERA 1	1	-
10	-	KC150F11-10MT	HULE DE LODERA 2	1	-
11	-	KC150F12-01MT	TORNILLO M6x20	3	-
12	-	KC150F12-02MT	LODERA TRASERA 1	1	-
13	-	KC150F12-03MT	LODERA TRASERA 2	1	-
14	-	KC150F12-04MT	TORNILLO M6x12	4	-
15	-	KC150F12-05MT	TUERCA M6	4	-
16	-	KC150F12-06MT	STOP	1	-
17	-	KC150F12-07MT	PLACA CON EMBLEMA	1	-
18	-	KC150F12-08MT	TUERCA M6	3	-

# FIG. – 16 MULETA, MONOSHOCK Y ESCAPE



NO.	ALTERNO	CÓDIGO	DESCRIPCION	CANT.	REF.
1	-	KC150F13-01MT	TUERCA M14x1.5	1	-
2	-	KC150F13-02MT	EJE DE MULETA	1	-
6	-	KC150F13-06MT	POSAPIES LH	1	-
7	-	KC150F13-07MT	TORNILLO M10x1.25x30	1	-
8	-	KC150F13-08MT	POSAPIES RH	1	-
9	-	KC150F13-09MT	TORNILLO M10x1.25x45	1	-
10	-	KC150F13-10MT	CADENA	1	-
11	-	KC150F13-11MT	TORNILLO M6x12	2	-
12	-	KC150F13-12MT	PROTECTOR DE CADENA	1	-
13	-	KC150F13-13MT	MULETA	1	-
14	-	KC150F13-14MT	BARRA DE TORSION	1	-
15	-	KC150F13-15MT	TORNILLO M8x25	1	-
16	-	KC150F13-15MT	ARANDELA	1	-
17	-	KC150F13-17MT	EMPAQUE DE GOMA	1	-
18	-	KC150F13-18MT	TUERCA M8	1	-
19	-	KC150F13-19MT	PIN	1	-
20	-	KC150F13-20MT	TORNILLO M8x30	1	-
21	-	KC150F13-21MT	EMPAQUE DE GOMA	1	-
22	-	KC150F13-22MT	TUERCA M10x1.25	1	-
23	-	KC150F14-01MT	ARANDELA	6	-
24	-	KC150F14-02MT	MONOSHOCK	2	-
25	-	KC150F14-03MT	TUERCA M10x1.25	4	-
26	-	KC150F14-04MT	ARANDELA	4	-
27	-	KC150F14-05MT	ESCAPE	1	-
28	-	KC150F14-06MT	EMPAQUE DE ESCAPE	1	-
29	-	KC150F14-07MT	TUERCA M8x21	2	-



# MASESA

M o t o s   d e   t r a b a j o

**PBX: 2324-4400**

[www.masesa.com](http://www.masesa.com) |    