



**MAX**  
**200**

## ESPECIFICACIONES TÉCNICAS

- Motor 4 Tiempos enfriado por aire
- Cilindraje 193.2CC.
- Torque 13 NM a 5000 rpm.
- Velocidad máxima 95 Km/h
- Combustible gasolina regular..
- Transmisión 5 velocidades.
- Freno delantero disco ventilado.
- Capacidad del tanque 3.1galones.
- Tablero Digital
- Peso permitido 75 Kg.



## ESTIMADO CLIENTE DE MASESA

Para nuestra organización es razón de satisfacción poder llevar hasta sus manos esta importante herramienta de trabajo.

La intención básica de facilitarle este útil catálogo, es compartir y ampliar el conocimiento que tenemos de los componentes que conforman nuestros modelos MRT.

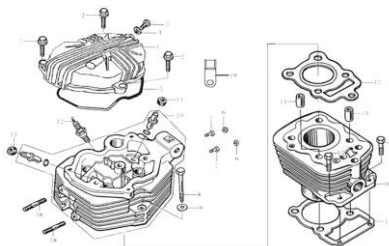
Una vez alcanzado este objetivo, logramos tener la base necesaria para fortalecer y desarrollar nuestra capacidad de servir a nuestros clientes, razón primordial de nuestra existencia.

A través del uso de este instrumento, Masesa intenta inspirar y motiva un alto nivel de servicio y un auténtico interés por satisfacer los requerimientos de nuestros usuarios.

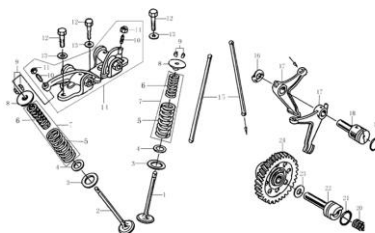
Con mucho orgullo, esfuerzo y trabajo, Masesa le deja en sus manos esta herramienta.

- 5 INDICE GRÁFICO**
- 8 CULATA Y CILINDRO**  
Fig. -1
- 9 VALVULAS**  
Fig. -2
- 10 TAPADERA DE CARTER**  
Fig. -3
- 11 CLUTCH**  
Fig. -4
- 12 BOMBA DE ACEITE**  
Fig. -5
- 13 CARTER RH**  
Fig. -6
- 14 CARTER, CIGÜEÑAL Y PISTON**  
Fig. -7
- 15 TRANSMISION**  
Fig. -8
- 16 TRANSMISION**  
Fig. -9
- 17 SISTEMA DE CAMBIOS Y PLANTA**  
Fig. -10
- 18 MOTOR DE ESTARTER Y MOTOR COMPLETO**  
Fig. -11
- 19 SILVIN Y TABLERO**  
Fig. -12
- 20 PIDEVIAS, CABLES Y CERRADURAS**  
Fig. -13
- 21 TIMON, RETROVISORES Y PROTECTOR DE MANECILLAS**  
Fig. -14
- 22 TANQUE DE GASOLINA Y SILLO**  
Fig. -15
- 23 SISTEMA ELECTRICO Y HERRAMIENTA**  
Fig. -16
- 26 LODERA TRASERA, FILTRO DE AIRE Y STOP**  
Fig. -17
- 27 CARBURADOR Y ESCAPE**  
Fig. -18
- 28 PALANCAS Y POSAPIES**  
Fig. -19
- 29 BARRAS Y T DE BARRAS**  
Fig. -20
- 30 LODERA DELANTERA Y SISTEMA DE FRENO DELANTERO**  
Fig. -21
- 31 SISTEMA DE FRENO TRASERO**  
Fig. -22
- 32 LLANTA DELANTERA**  
Fig. -23
- 33 LLANTA TRASERA, MONOSHOCK Y MULETA**  
Fig. -24
- 34 CADENA, CUBRECADENA Y COBERTOR DE TANQUE**  
Fig. -25
- 35 COBERTOR LATERAL Y TRASERO**  
Fig. -26
- 36 PARRIALLA TRSERA Y CHASIS**  
Fig. -27
- 37 CARGADORES DE MOTOR**  
Fig. -28
- 38 LUZ DE PLACA Y CARGADOR USB**  
Fig. -29
- 39 REFERENCIAS**  
Fig. -30

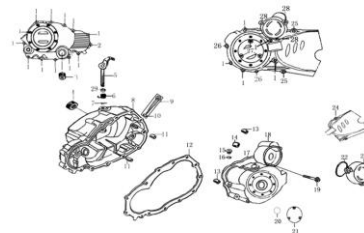
**FIG.1 CULATA Y CILINDRO**



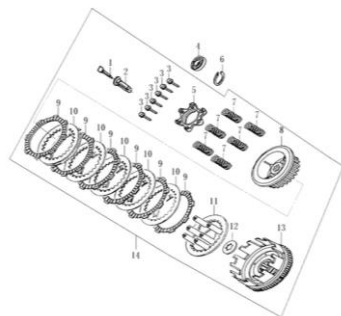
**FIG. 2 VALVULAS**



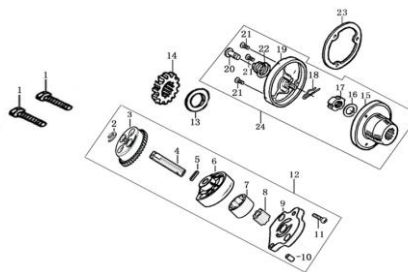
**FIG. 3 TAPADERA DE CARTER**



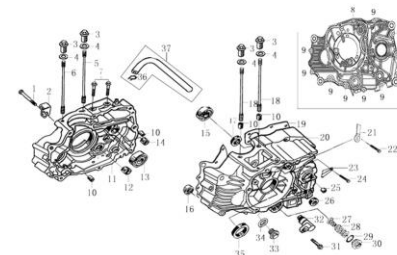
**FIG. 4 CLUTCH**



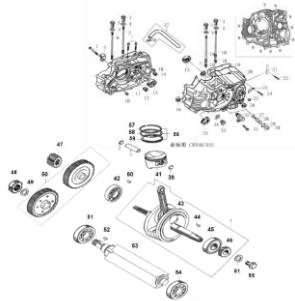
**FIG. 5 BOMBA DE ACEITE**



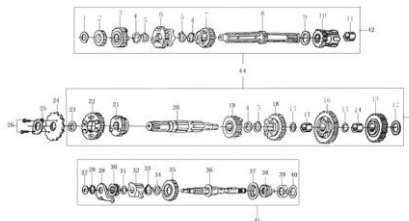
**FIG. 6 CARTER RH**



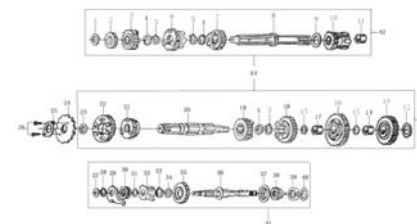
**FIG. 7 CARTER, CIGÜEÑAL Y PISTON**



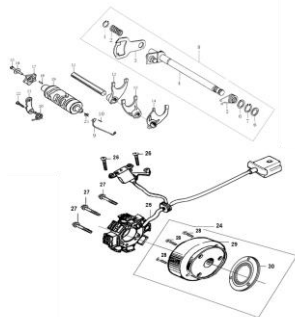
**FIG. 8 TRANSMISION**



**FIG. 9 TRANSMISION**



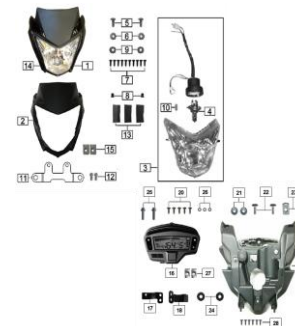
**FIG. 10 SISTEMA DE CAMBIOS Y PLANTA**



**FIG. 11 MOTOR DE ESTARTER Y MOTOR COMPLETO**



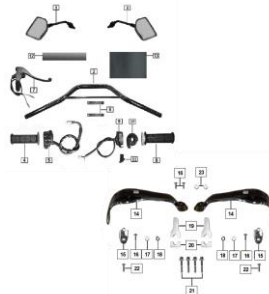
**FIG. 12 SILVIN Y TABLERO**



**FIG.13 PIDEVIAS, CABLES Y CERRADURA**



**FIG. 14 TIMON, RETROVISORES Y PROTECTOR DE MANECILLA**



**FIG. 15 TANQUE DE GASOLINA Y SILLON**



**FIG. 16 SISTEMA ELECTRICO Y HERRAMIENTA**



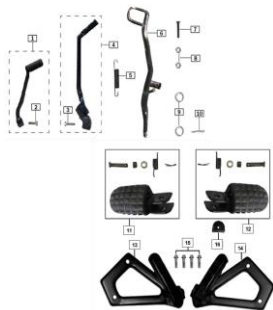
**FIG. 17 LODERA TRASERA, FILTRO DE AIRE Y STOP**



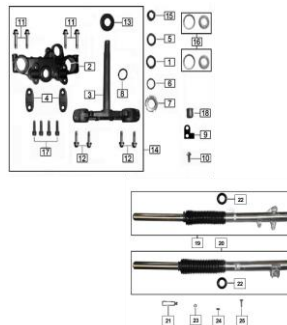
**FIG. 18 CARBURADOR Y ESCAPE**



**FIG.19 PALANCAS Y POSAPIES**



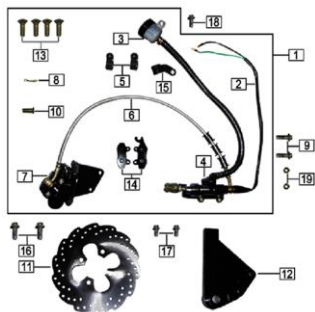
**FIG. 20 BARRAS Y T DE BARRAS**



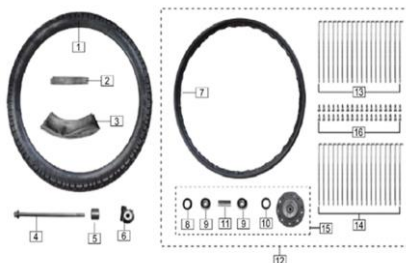
**FIG. 21 LODERA DELANTERA Y SISTEMA DE FRENO DELANTERO**



**FIG. 22 SISTEMA DE FRENO TRASERO**



**FIG. 23 LLANTA DELANTERA**



**FIG. 24 LLANTA TRASERA, MONOSHOCK Y MULETA**

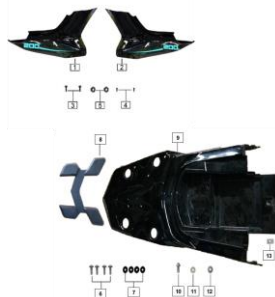




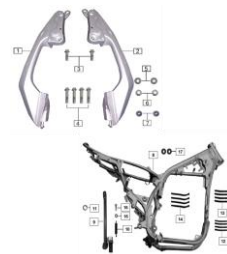
**FIG.25 CADENA, CUBRECADENA Y COBERTOR DE TANQUE**



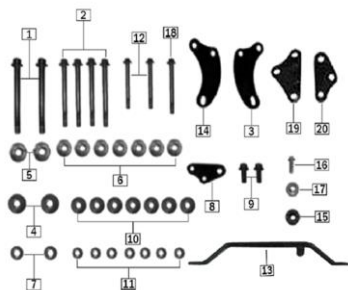
**FIG. 26 COBERTOR LATERAL Y TRASERO**



**FIG. 27 PARRILLA TRASERA Y CHASIS**



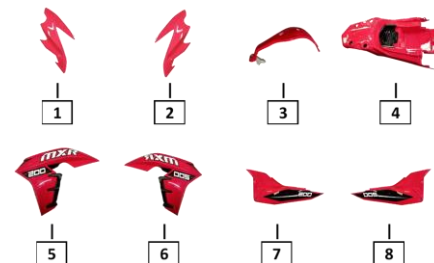
**FIG. 28 CARGADORES DE MOTOR**



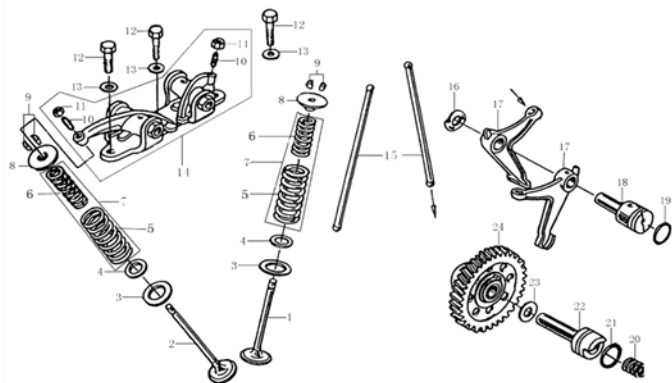
**FIG. 29 LUZ DE PLACA Y CARGADOR USB**



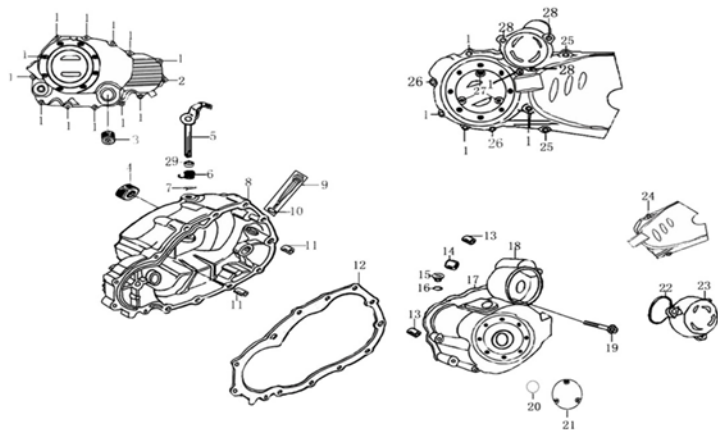
**FIG. 30 REFERENCIAS**







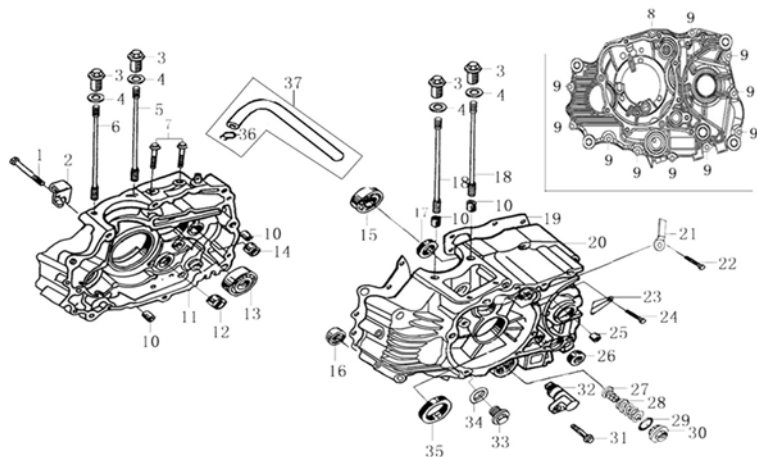
NO.	ALTERNO	CÓDIGO	DESCRIPCION	CANT.	REF.
1	-	MXR200ZE 2-01MT	VALVULA DE ADMISION	1	-
2	-	MXR200ZE 2-02MT	VALVULA DE ESCAPE	1	-
3	-	MXR200ZE 2-03MT	ARANDELA DE VALVULA	2	-
4	-	MXR200ZE 2-04MT	ARANDELA DE VALVULA	2	-
5	-	MXR200ZE 2-05MT	RESORTE EXTERNO DE VALVULA	2	-
6	-	MXR200ZE 2-06MT	RESORTE INTERNO DE VALVULA	2	-
7	-	MXR200ZE 2-07MT	KIT DE RESORTE S	2	-
8	-	MXR200ZE 2-08MT	ASIENTO DE VALVULAS	2	-
9	-	MXR200ZE 2-09MT	CUÑAS DE VALVULA	4	-
10	-	MXR200ZE 2-10MT	TORNILLO GRADUACION DE BALANCIN	2	-
11	-	MXR200ZE 2-11MT	TUE RCA DE GRADUACION DE BALANCIN	2	-
12	-	MXR200ZE 2-12MT	TORNILLO M8x33	3	-
13	-	MXR200ZE 2-13MT	ARANDELA	3	-
14	-	MXR200ZE 2-14MT	BALANCIN	1	-
15	-	MXR200ZE 2-15MT	VARILLAS DE TIEMPO	2	-
16	-	MXR200ZE 2-16MT	ORING	1	-
17	-	MXR200ZE 2-17MT	ORQUETA	2	-
18	-	MXR200ZE 2-18MT	EJE DE ORQUETA	1	-
19	-	MXR200ZE 2-19MT	ORING	1	-
20	-	MXR200ZE 2-20MT	RESORTE DE EJE DE LEVAS	1	-
21	-	MXR200ZE 2-21MT	ORING	1	-
22	-	MXR200ZE 2-22MT	EJE DE LEVAS	1	-
23	-	MXR200ZE 2-23MT	ARANDELA	1	-
24	-	MXR200ZE 2-24MT	ENGRANAJE	1	-



NO.	ALTERNO	CÓDIGO	DESCRIPCION	CANT.	REF.
1	-	MXR200ZE 3-01MT	TORNILLO M6x40	17	-
2	-	MXR200ZE 3-02MT	TORNILLO M6x45	1	-
3	-	MXR200ZE 3-03MT	VISOR DE ACEITE	1	-
4	-	MXR200ZE 3-04MT	RETENEDOR	1	-
5	-	MXR200ZE 3-05MT	EJE DE CLUTCH	1	-
6	-	MXR200ZE 3-06MT	RESORTE	1	-
7	-	MXR200ZE 3-07MT	PIN	1	-
8	-	MXR200ZE 3-08MT	CARTER	1	-
9	-	MXR200ZE 3-09MT	MEDIDOR DE ACEITE	1	-
10	-	MXR200ZE 3-10MT	ORING	1	-
11	-	MXR200ZE 3-11MT	GUIA DE CARTER	2	-
12	-	MXR200ZE 3-12MT	EMPAQUE DE CARTER	1	-
13	-	MXR200ZE 3-13MT	PIN	2	-
14	-	MXR200ZE 3-14MT	COJINETE	1	-
15	-	MXR200ZE 3-15MT	TAP ON	1	-
16	-	MXR200ZE 3-16MT	ORING	1	-
17	-	MXR200ZE 3-17MT	EMPAQUE DE CARTER	1	-
18	-	MXR200ZE 3-18MT	TAP A DE CARTER LH	1	-
19	-	MXR200ZE 3-19MT	TORNILLO M6x25	1	-
20	-	MXR200ZE 3-20MT	ORING	1	-
21	-	MXR200ZE 3-21MT	TAP A DE PLANTA	1	-
22	-	MXR200ZE 3-22MT	ORING	1	-
23	-	MXR200ZE 3-23MT	TAP A DE E STARTER	1	-
24	-	MXR200ZE 3-24MT	TAP A DE ESPROCKET DELANTERO	1	-
25	-	MXR200ZE 3-25MT	TORNILLO M6x28	2	-
26	-	MXR200ZE 3-26MT	TORNILLO M6x50	2	-
27	-	MXR200ZE 3-27MT	TORNILLO M6x16	3	-
28	-	MXR200ZE 3-28MT	TORNILLO M6x20	3	-
29	-	MXR200ZE 3-29MT	RETENEDOR 12x22x5	1	-

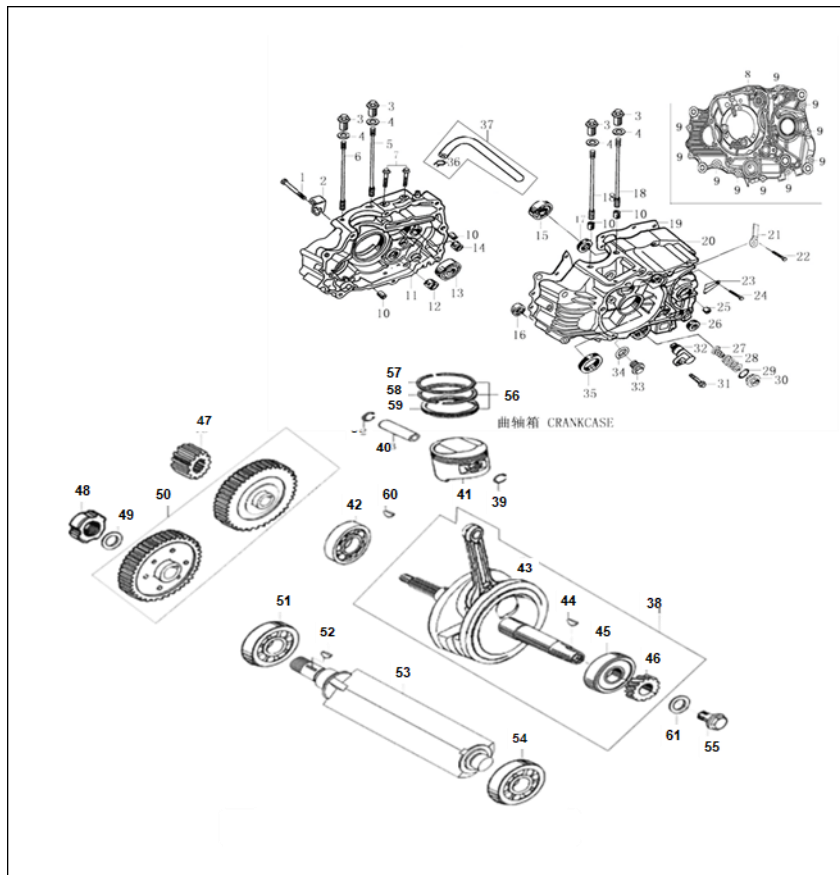






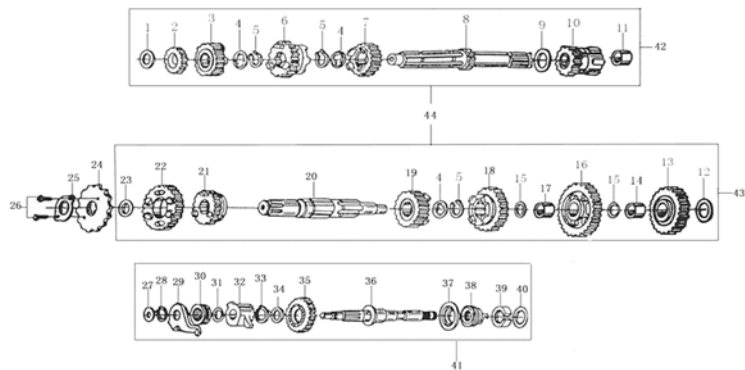
NO.	ALTERNO	CÓDIGO	DESCRIPCION	CANT.	REF.
1	-	MXR200ZE 6-01M T	TORNILLO M6x55	1	-
2	-	MXR200ZE 6-02M T	GUIA DE CABLE	1	-
3	-	MXR200ZE 6-03M T	TUERCA	4	-
4	-	MXR200ZE 6-04M T	ARANDELA	4	-
5	-	MXR200ZE 6-05M T	ESPARRAGO	1	-
6	-	MXR200ZE 6-06M T	ESPARRAGO	1	-
7	-	MXR200ZE 6-07M T	TORNILLO M6x28	2	-
8	-	MXR200ZE 6-08M T	TORNILLO M6x95	1	-
9	-	MXR200ZE 6-09M T	TORNILLO M6x50	10	-
10	-	MXR200ZE 6-10M T	PIN	4	-
11	-	MXR200ZE 6-11M T	CARTER RH	1	-
12	-	MXR200ZE 6-12M T	COJINETE DE AGUJAS	1	-
13	-	MXR200ZE 6-13M T	COJINETE 6006	1	-
14	-	MXR200ZE 6-14M T	COJINETE DE AGUJAS	1	-
15	-	MXR200ZE 6-15M T	COJINETE 6204	1	-
16	-	MXR200ZE 6-16M T	COJINETE 6202	1	-
17	-	MXR200ZE 6-17M T	RETE NE DOR	1	-
18	-	MXR200ZE 6-18M T	ESPARRAGO	2	-
19	-	MXR200ZE 6-19M T	EMPAQUE CENTRO DE MOTOR	1	-
20	-	MXR200ZE 6-20M T	CARTER LH	1	-
21	-	MXR200ZE 6-21M T	PLATO DE POSICION	1	-
22	-	MXR200ZE 6-22M T	TORNILLO M6x12	1	-
23	-	MXR200ZE 6-23M T	PLATO DE CARTER	1	-
24	-	MXR200ZE 6-24M T	TORNILLO M6x12	1	-
25	-	MXR200ZE 6-25M T	COJINETE	1	-
26	-	MXR200ZE 6-26M T	RETE NE DOR	1	-
27	-	MXR200ZE 6-27M T	FILTRO DE ACEITE	1	-
28	-	MXR200ZE 6-28M T	RE SORTE	1	-
29	-	MXR200ZE 6-29M T	ORICG	1	-
30	-	MXR200ZE 6-30M T	TAPON DE ACEITE	1	-
31	-	MXR200ZE 6-31M T	TORNILLO M6x25	1	-

# FIG. 7 CARTER, CIGÜEÑAL Y PISTON



NO.	ALTERNO	CÓDIGO	DESCRIPCION	CANT.	REF.
32	-	MXR200ZE 6-32M T	VALVULA DE PRE SION	1	-
33	-	MXR200ZE 6-33M T	TORNILLO DE DESAGUE	1	-
34	-	MXR200ZE 6-34M T	ARANDELA	1	-
35	-	MXR200ZE 6-35M T	RETE NE DOR	1	-
36	-	MXR200ZE 6-36M T	CLIP	1	-
37	-	MXR200ZE 6-37M T	TUBO DE VENTILACION	1	-
38	-	MXR200ZE 7-01M T	CIGÜEÑAL	1	-
39	-	MXR200ZE 7-02M T	SEGUROS DE PISTON	2	-
40	-	MXR200ZE 7-03M T	PASADOR DE PISTON	1	-
41	-	MXR200ZE 7-04M T	PISTON	1	-
42	-	MXR200ZE 7-05M T	COJINETE	1	-
43	-	MXR200ZE 7-06M T	CIGÜEÑAL SOLO	1	-
44	-	MXR200ZE 7-07M T	CUÑA DE CIGÜEÑAL	1	-
45	-	MXR200ZE 7-08M T	COJINETE DE CIGÜEÑAL	1	-
46	-	MXR200ZE 7-09M T	ENGRANAJE DE CIGÜEÑAL	1	-
47	-	MXR200ZE 7-10M T	ENGRANAJE	1	-
48	-	MXR200ZE 7-11M T	TUERCA BALANCEADOR	1	-
49	-	MXR200ZE 7-12M T	ARANDELA	1	-
50	-	MXR200ZE 7-13M T	ENGRANAJE BALANCEADOR	1	-
51	-	MXR200ZE 7-14M T	COJINETE 6303	1	-
52	-	MXR200ZE 7-15M T	CUÑA DE BALANCEADOR	1	-
53	-	MXR200ZE 7-16M T	BALANCEADOR	1	-
54	-	MXR200ZE 7-17M T	COJINETE 6203	1	-
55	-	MXR200ZE 7-18M T	TORNILLO M 10x36	1	-
56	-	MXR200ZE 7-19M T	KIT ANILLOS DE PISTON	1	-
57	-	MXR200ZE 7-20M T	ANILLO DE PISTON I	1	-
58	-	MXR200ZE 7-21M T	ANILLO DE PISTON II	1	-
59	-	MXR200ZE 7-22M T	ANILLO DE PISTON III	1	-
60	-	MXR200ZE 7-23M T	CUÑA DE CIGÜEÑAL	1	-
61	-	MXR200ZE 7-24M T	ARANDELA	1	-

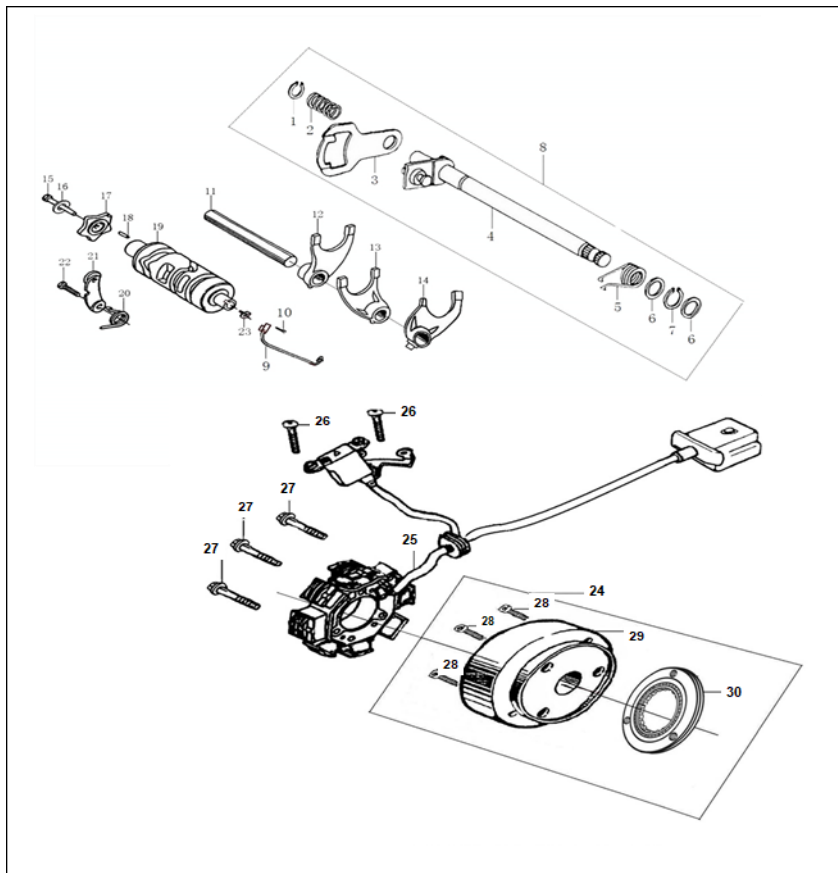




NO.	ALTERNO	CÓDIGO	DESCRIPCION	CANT.	REF.
1	-	MXR200ZE 8-01M T	ARANDELA DE ENGRANAJES	1	-
2	-	MXR200ZE 8-02M T	ENGRANAJE M-2	1	-
3	-	MXR200ZE 8-03M T	ENGRANAJE M-5	1	-
4	-	MXR200ZE 8-04M T	ARANDELA	3	-
5	-	MXR200ZE 8-05M T	SEGUROS	3	-
6	-	MXR200ZE 8-06M T	ENGRANAJE M-4	1	-
7	-	MXR200ZE 8-07M T	ENGRANAJE M-3	1	-
8	-	MXR200ZE 8-08M T	EJE DE ENGRANAJES	1	-
9	-	MXR200ZE 8-09M T	ARANDELA	1	-
10	-	MXR200ZE 8-10M T	ENGRANAJE DE E STARTER	1	-
11	-	MXR200ZE 8-11M T	BUSHING DE ENGRANAJE	1	-
12	-	MXR200ZE 8-12M T	ARANDELA	1	-
13	-	MXR200ZE 8-13M T	ENGRANAJE EJE DE SALIDA	1	-
14	-	MXR200ZE 8-14M T	BUSHING DE ENGRANAJE	1	-
15	-	MXR200ZE 8-15M T	ARANDELA	2	-
16	-	MXR200ZE 8-16M T	ENGRANAJE C-1	1	-
17	-	MXR200ZE 8-17M T	BUSHING DE ENGRANAJE	1	-
18	-	MXR200ZE 8-18M T	ENGRANAJE C-3	1	-
19	-	MXR200ZE 8-19M T	ENGRANAJE C-4	1	-
20	-	MXR200ZE 8-20M T	EJE DE SALIDA	1	-
21	-	MXR200ZE 8-21M T	ENGRANAJE C-5	1	-
22	-	MXR200ZE 8-22M T	ENGRANAJE C-2	1	-
23	-	MXR200ZE 8-23M T	ARANDELA	1	-
24	-	MXR200ZE 8-24M T	ESPROCKET DE LANTERO	1	-
25	-	MXR200ZE 8-25M T	SEGURO ESPROCKET DE LANTERO	1	-
26	-	MXR200ZE 8-26M T	TORNILLO M6x10	2	-
27	-	MXR200ZE 8-27M T	ARANDELA	1	-
28	-	MXR200ZE 8-28M T	SEGURO	1	-
29	-	MXR200ZE 8-29M T	PLATO DE ENGRANJES	1	-
30	-	MXR200ZE 8-30M T	RESORTE DE ENGRANAJES	1	-
31	-	MXR200ZE 8-31M T	ARANDELA	1	-

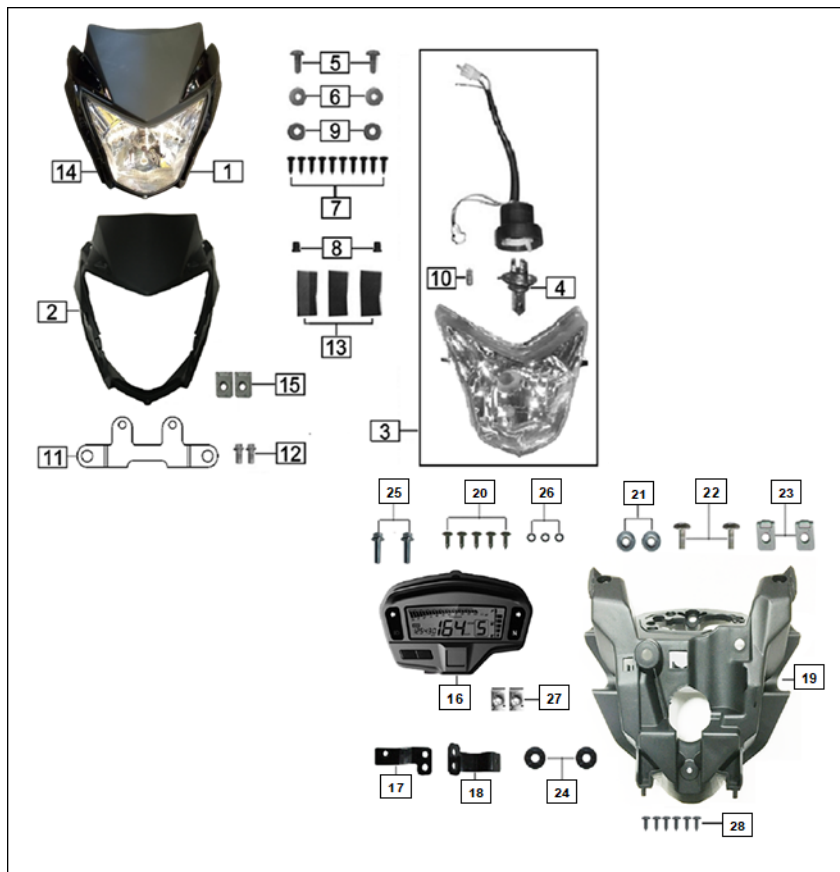


**FIG. 10 SISTEMA DE CAMBIOS Y PLATA**



NO.	ALTERNO	CÓDIGO	DESCRIPCION	CANT.	REF.
1	-	MXR200ZE 9-01M T	ARANDELA	1	-
2	-	MXR200ZE 9-02M T	RESORTE	1	-
3	-	MXR200ZE 9-03M T	BASE EJE DE VELOCIDADES	1	-
4	-	MXR200ZE 9-04M T	EJE DE VELOCIDADES	1	-
5	-	MXR200ZE 9-05M T	RESORTE EJE DE VELOCIDADES	1	-
6	-	MXR200ZE 9-06M T	ARANDELA	2	-
7	-	MXR200ZE 9-07M T	SEGURO DE ENGRANAJES	1	-
8	-	MXR200ZE 9-08M T	EJE DE VELOCIDADES COMPLETO	1	-
9	-	MXR200ZE 9-09M T	SENSOR DE VELOCIDADES	1	-
10	-	MXR200ZE 9-10M T	TORNILLO M6x20	1	-
11	-	MXR200ZE 9-11M T	EJE DE ORQUETAS	1	-
12	-	MXR200ZE 9-12M T	ORQUETA RH	1	-
13	-	MXR200ZE 9-13M T	ORQUETA CENTRAL	1	-
14	-	MXR200ZE 9-14M T	ORQUETA LH	1	-
15	-	MXR200ZE 9-15M T	TORNILLO SELECTOR DE VELOCIDADES	1	-
16	-	MXR200ZE 9-16M T	ARANDELA	1	-
17	-	MXR200ZE 9-17M T	ESTRELLA DE CAMBIOS	1	-
18	-	MXR200ZE 9-18M T	PIN SELECTOR DE VELOCIDADES	1	-
19	-	MXR200ZE 9-19M T	SELECTOR DE CAMBIOS	1	-
20	-	MXR200ZE 9-20M T	RESORTE	1	-
21	-	MXR200ZE 9-21M T	PLATO DE SELECTOR	1	-
22	-	MXR200ZE 9-22M T	TORNILLO	1	-
23	-	MXR200ZE 9-23M T	CONTACTO DE SELECTOR	1	-
24	-	MXR200ZE 10-01M T	VOLANTE COMPLETO	1	-
25	-	MXR200ZE 10-02M T	PLANTA SOLA	1	-
26	-	MXR200ZE 10-03M T	TORNILLO M5x16	2	-
27	-	MXR200ZE 10-04M T	TORNILLO M5x25	3	-
28	-	MXR200ZE 10-05M T	TORNILLO M8x18	3	-
29	-	MXR200ZE 10-06M T	VOLANTE SOLO	1	-
30	-	MXR200ZE 10-07M T	CLUTCH DE E STARTER	1	-





NO.	ALTERNO	CÓDIGO	DESCRIPCION	CANT.	REF.
1	-	MXR200ZF2-01MT	PROTECTOR DE SILVIN LH NEGRO	1	MXR200ZF2-03MT
2	-	MXR200ZF2-04MT	BASE DE SILVIN	1	-
3	-	MXR200ZF2-05MT	SILVIN COMPLETO	1	-
4	-	MXR200ZF2-06MT	BOMBILLA DE SILVIN	1	-
5	-	MXR200ZF2-07MT	TORNILLO	2	-
6	-	MXR200ZF2-08MT	ARANDELA	2	-
7	-	MXR200ZF2-09MT	TORNILLO	10	-
8	-	MXR200ZF2-10MT	HULES DE SILVIN	2	-
9	-	MXR200ZF2-11MT	ARANDELA	2	-
10	-	MXR200ZF2-12MT	BOMBILLA LUZ MEDIA	1	-
11	-	MXR200ZF2-13MT	BASE DE SILVIN	1	-
12	-	MXR200ZF2-14MT	TORNILLO M6x10	2	-
13	-	MXR200ZF2-15MT	HULES DE SILVIN	1	-
14	-	MXR200ZF2-16MT	PROTECTOR DE SILVIN RH NEGRO	1	MXR200ZF2-18MT
15	-	MXR200ZF2-19MT	TUERCA M5x15x11	2	-
16	-	MXR200ZF3-01MT	TABLERO	1	-
17	-	MXR200ZF3-02MT	BASE METAL ASPIROMETRO 1	1	-
18	-	MXR200ZF3-03MT	BASE METAL ASPIROMETRO 2	1	-
19	-	MXR200ZF3-04MT	BASE PLASTICA SILVIN	1	-
20	-	MXR200ZF3-05MT	TORNILLOS DE SILVIN 8X16	5	-
21	-	MXR200ZF3-06MT	ARANDELA RELOJ ASPIROMETRO 6	2	-
22	-	MXR200ZF3-07MT	TORNILLO KEIS M6x12	2	-
23	-	MXR200ZF3-08MT	BASES DE SILVIN	2	-
24	-	MXR200ZF3-09MT	ARANDELA DE SILVIN	2	-
25	-	MXR200ZF3-10MT	TUERCA	2	-
26	-	MXR200ZF3-11MT	ARANDELA	5	-
27	-	MXR200ZF3-12MT	TUERCA AUTORROSCANTE	2	-
28	-	MXR200ZF3-13MT	TORNILLO	6	-



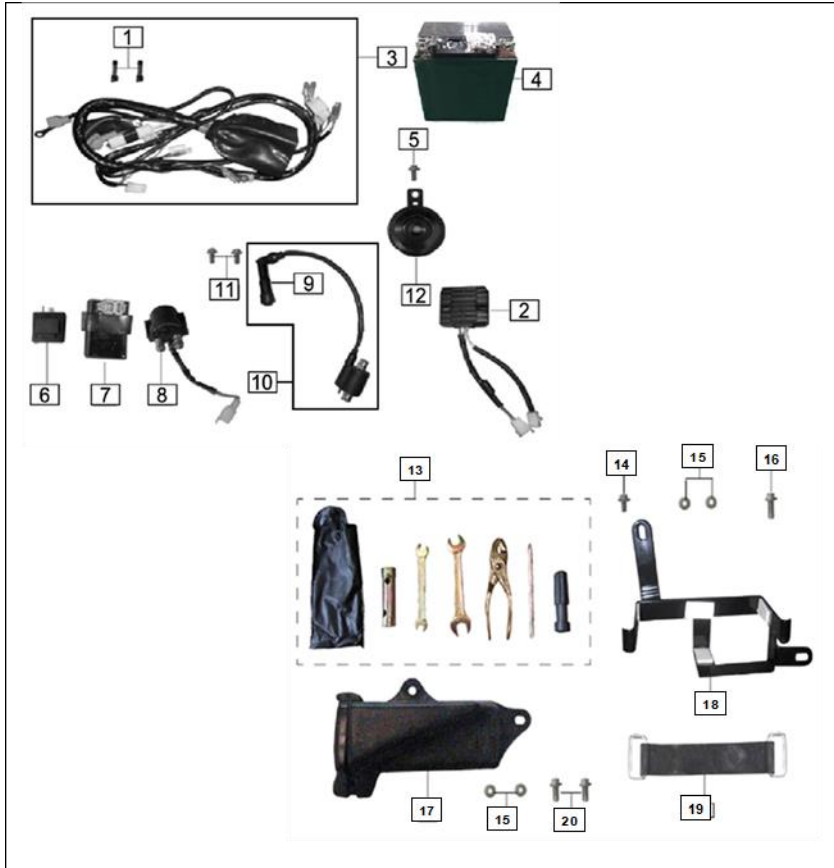






FIG. 16

SISTEMA ELECTRICO  
Y HERRAMIENTA



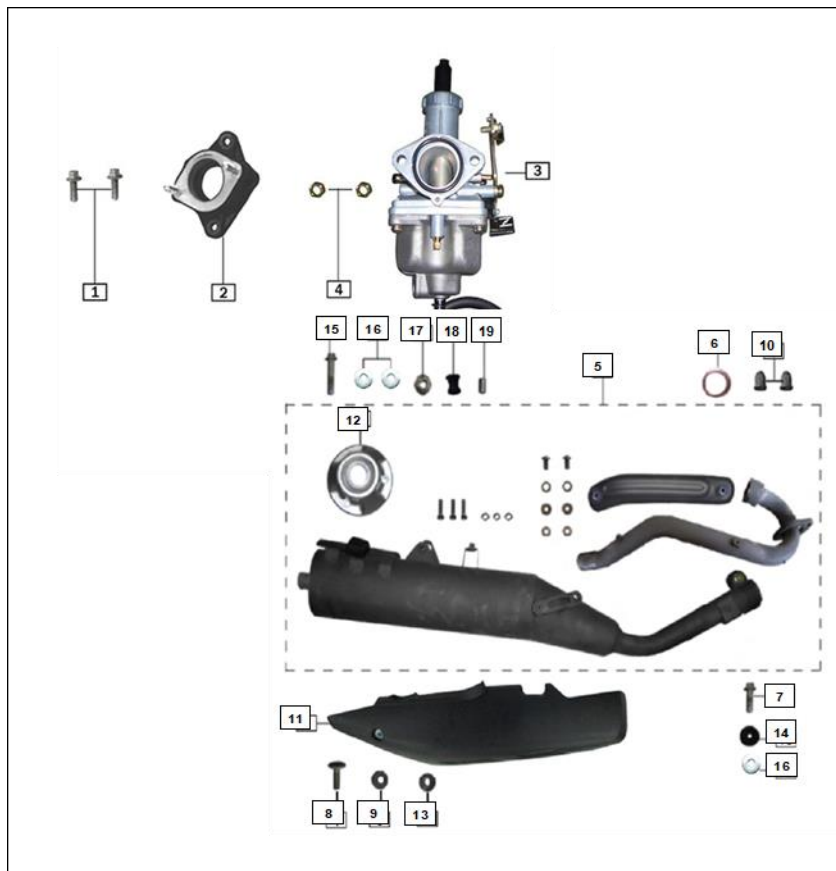
NO.	ALTERNO	CÓDIGO	DESCRIPCION	CANT.	REF.
1	-	MXR200ZF11-01MT	BASE DE FUSIBLE	2	-
2	-	MXR200ZF11-02MT	RE CTIFICADOR	1	-
3	-	MXR200ZF11-03MT	ARNES	1	-
4	-	MXR200ZF11-04MT	BATERIA	1	-
5	-	MXR200ZF11-05MT	TORNILLO	1	-
6	-	MXR200ZF11-06MT	FLASHER	1	-
7	-	MXR200ZF11-07MT	CDI	1	-
8	-	MXR200ZF11-08MT	RE LAY DE ESTARTER	1	-
9	-	MXR200ZF11-09MT	CAPUCHON DE CANDELA	1	-
10	-	MXR200ZF11-10MT	BOB INA DE ALTA	1	-
11	-	MXR200ZF11-11MT	TORNILLO M6x10	2	-
12	-	MXR200ZF11-12MT	BOC INA	1	-
13	-	MXR200ZF12-01MT	KIT DE HERRAMIENTAS	1	-
14	-	MXR200ZF12-02MT	TORNILLO M6x12	1	-
15	-	MXR200ZF12-03MT	ARANDELA	4	-
16	-	MXR200ZF12-04MT	TORNILLO M6x20	1	-
17	-	MXR200ZF12-05MT	BOLSA DE HERRAMIENTAS	1	-
18	-	MXR200ZF12-06MT	BASE DE BATERIA	1	-
19	-	MXR200ZF12-07MT	HULE DE BATERIA	1	-
20	-	MXR200ZF12-08MT	TORNILLO M6x16	2	-

FIG. 17

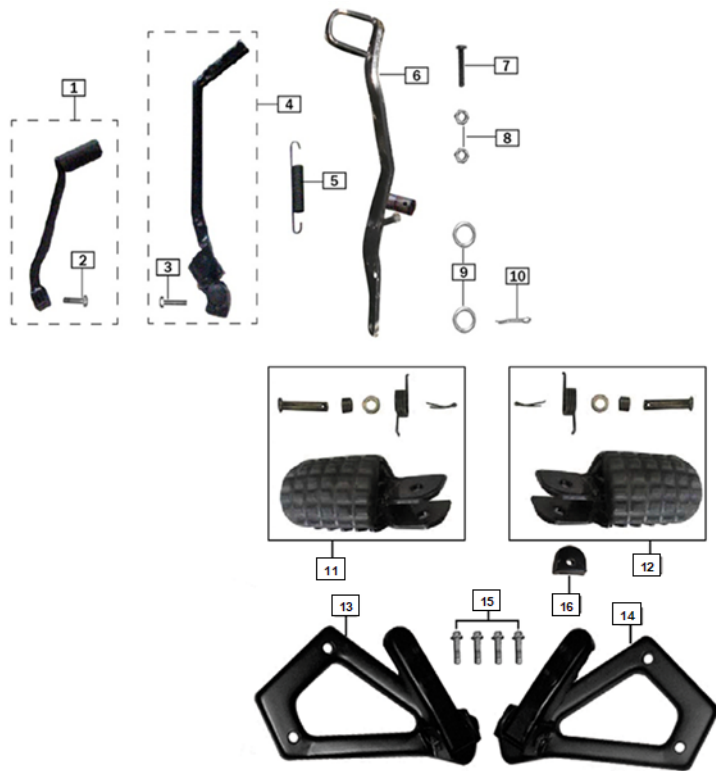
# LODERA TRASERA, FILTRO DE AIRE Y STOP



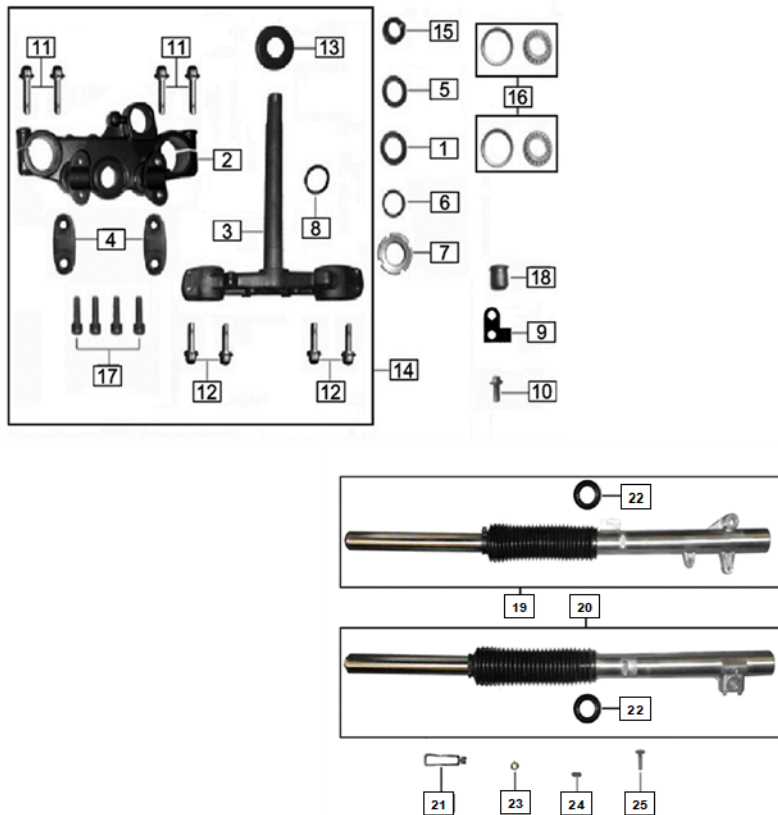
NO.	ALTERNO	CÓDIGO	DESCRIPCION	CANT.	REF.
1	-	MXR200ZF13-01MT	RE FLECTOR TRASERO	1	-
2	-	MXR200ZF13-02MT	LODERA TRASERA	1	-
3	-	MXR200ZF13-03MT	BASE LODERA TRASERA	1	-
4	-	MXR200ZF13-04MT	TUERCA	4	-
5	-	MXR200ZF13-05MT	TUERCA	2	-
6	-	MXR200ZF13-06MT	TUERCA	4	-
7	-	MXR200ZF13-07MT	TORNILLO	4	-
8	-	MXR200ZF13-08MT	TORNILLO M6x16	2	-
9	-	MXR200ZF13-09MT	ARANDELA	4	-
10	-	MXR200ZF13-10MT	ARANDELA	4	-
11	-	MXR200ZF13-11MT	LODERA TRASERA	1	-
12	-	MXR200ZF13-12MT	TORNILLO	4	-
13	-	MXR200ZF14-01MT	STOP	1	-
14	-	MXR200ZF14-02MT	BOMBILLA DE STOP	1	-
15	-	MXR200ZF14-03MT	ARANDELA	2	-
16	-	MXR200ZF14-04MT	TUERCA	3	-
17	-	MXR200ZF14-05MT	ARANDELA	3	-
18	-	MXR200ZF15-01MT	FILTRO DE AIRE COMPLETO	1	-
19	-	MXR200ZF15-02MT	CLIP FILTRO DE AIRE	1	-
20	-	MXR200ZF15-03MT	ELEMENTO FILTRO DE AIRE	1	-



NO.	ALTERNO	CÓDIGO	DESCRIPCION	CANT.	REF.
1	-	MXR200ZF16-01MT	TORNILLO DE MANIFULL	2	-
2	-	MXR200ZF16-02MT	MANIFULL DE CARBURADOR	1	-
3	-	MXR200ZF16-03MT	CARBURADOR	1	-
4	-	MXR200ZF16-04MT	TUERCA M6	2	-
5	-	MXR200ZF17-01MT	ESCAPE COMPLETO	1	-
6	-	MXR200ZF17-02MT	EMPAQUE DE ESCAPE	1	-
7	-	MXR200ZF17-03MT	TORNILLO M 8x25	1	-
8	-	MXR200ZF17-04MT	TORNILLO M6x16	1	-
9	-	MXR200ZF17-05MT	ARANDELA	1	-
10	-	MXR200ZF17-06MT	TUERCAS DE ESCAPE	2	-
11	-	MXR200ZF17-07MT	COBERTOR DE ESCAPE	1	-
12	-	MXR200ZF17-08MT	PUNTA DE ESCAPE	1	-
13	-	MXR200ZF17-09MT	ARANDELA	1	-
14	-	MXR200ZF17-10MT	HULE	1	-
15	-	MXR200ZF17-11MT	TORNILLO M 8x45	1	-
16	-	MXR200ZF17-12MT	ARANDELA	3	-
17	-	MXR200ZF17-13MT	TUERCA M8	1	-
18	-	MXR200ZF17-14MT	HULE	1	-
19	-	MXR200ZF17-15MT	BU SHING DE ESCAPE	1	-

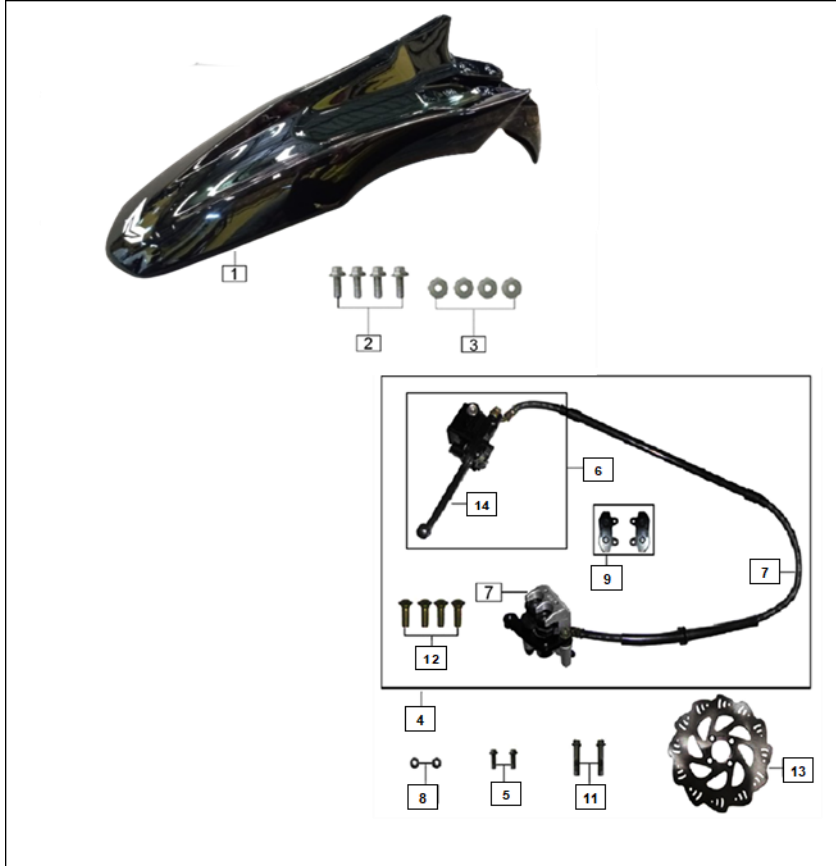


NO.	ALTERNO	CÓDIGO	DESCRIPCION	CANT.	REF.
1	-	MXR200ZF18-01MT	PATA DE VELOCIDADES	1	-
2	-	MXR200ZF18-02MT	TORNILLO M6x10	1	-
3	-	MXR200ZF18-03MT	TORNILLO M8x25	1	-
4	-	MXR200ZF18-04MT	PATA DE ARRANQUE	1	-
5	-	MXR200ZF18-05MT	RE SORTE DE PATA FRENO	1	-
6	-	MXR200ZF18-06MT	PATA DE FRENO	1	-
7	-	MXR200ZF18-07MT	TORNILLO M6x35	1	-
8	-	MXR200ZF18-08MT	TUERCA M6	2	-
9	-	MXR200ZF18-09MT	ARANDELA	2	-
10	-	MXR200ZF18-10MT	SE GURO DE PATA	1	-
11	-	MXR200ZF19-01MT	TACO DELANTERO LH	1	-
12	-	MXR200ZF19-02MT	TACO DELANTERO RH	1	-
13	-	MXR200ZF19-03MT	TACO TRASERO LH	1	-
14	-	MXR200ZF19-04MT	TACO TRASERO RH	1	-
15	-	MXR200ZF19-05MT	TORNILLO M8x30	4	-
16	-	MXR200ZF19-06MT	HU LE	1	-

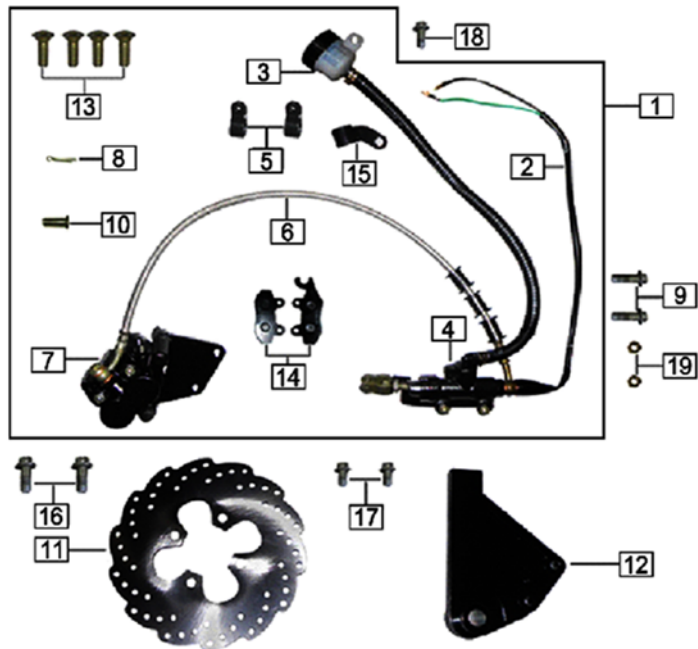


NO.	ALTERNO	CÓDIGO	DESCRIPCION	CANT.	REF.
1	-	MXR200ZF20-01MT	ARANDELA	1	-
2	-	MXR200ZF20-02MT	BASE DE TIMON	1	-
3	-	MXR200ZF20-03MT	T DE BARRAS	1	-
4	-	MXR200ZF20-04MT	ABRAZADERAS DE TIMON	2	-
5	-	MXR200ZF20-05MT	CUNA SUPERIOR	1	-
6	-	MXR200ZF20-06MT	CUNA INFERIOR	1	-
7	-	MXR200ZF20-07MT	TUERCA DE TIMON	1	-
8	-	MXR200ZF20-08MT	CUNA	1	-
9	-	MXR200ZF20-09MT	SEGURO	1	-
10	-	MXR200ZF20-10MT	TORNILLO M6x12	1	-
11	-	MXR200ZF20-11MT	TORNILLO M8x45	4	-
12	-	MXR200ZF20-12MT	TORNILLO M8x40	4	-
13	-	MXR200ZF20-13MT	TAPON DE BARRAS	1	-
14	-	MXR200ZF20-14MT	T DE BARRAS	1	-
15	-	MXR200ZF20-15MT	TUERCA DE TIMON	1	-
16	-	MXR200ZF20-16MT	KIT DE CUNAS	2	-
17	-	MXR200ZF20-17MT	TORNILLO M8x25	4	-
18	-	MXR200ZF20-18MT	TAPON SUPERIOR	1	-
19	-	MXR200ZF21-01MT	BARRA LH	1	-
20	-	MXR200ZF21-02MT	BARRA RH	1	-
21	-	MXR200ZF21-03MT	GUIA DE CABLE	1	-
22	-	MXR200ZF21-04MT	RE TENEDOR	2	-
23	-	MXR200ZF21-05MT	TUERCA M5	1	-
24	-	MXR200ZF21-06MT	BU SHING	1	-
25	-	MXR200ZF21-07MT	TORNILLO M5x30	1	-

# FIG. 21 LODERA DELANTERA Y SISTEMA DE FRENO DELANTERO

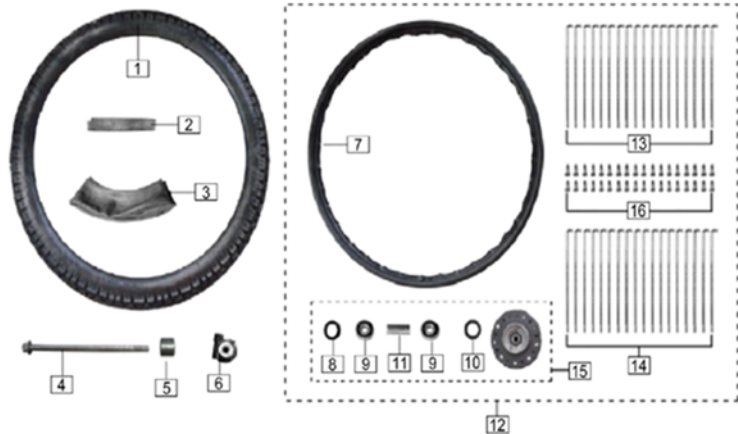


NO.	ALTERNO	CÓDIGO	DESCRIPCION	CANT.	REF.
1	-	MXR200ZF22-01MT	LODERA DELANTERA NG	1	-
2	-	MXR200ZF22-04MT	TORNILLO M6x20	4	-
3	-	MXR200ZF22-05MT	ARANDELA	4	-
4	-	MXR200ZF23-01MT	SISTEMA DE FRENO DE LANTERO COMPLETO	1	-
5	-	MXR200ZF23-02MT	TORNILLO M6x16	2	-
6	-	MXR200ZF23-03MT	BOMBA DE FRENO	1	-
7	-	MXR200ZF23-04MT	MANGUERA DE FRENO	1	-
8	-	MXR200ZF23-05MT	TUERCA M6	2	-
9	-	MXR200ZF23-06MT	PASTILLA DE FRENO	1	-
10	-	MXR200ZF23-07MT	MORDAZA DELANTERA	1	-
11	-	MXR200ZF23-07MT	TORNILLO M8x35	2	-
12	-	MXR200ZF23-08MT	TORNILLO M8x20	4	-
13	-	MXR200ZF23-09MT	DISCO DE FRENO DELANTERO	1	-
14	-	MXR200ZF23-10MT	MANE CILLA DE FRENO DELANTERO	1	-



NO.	ALTERNO	CÓDIGO	DESCRIPCION	CANT.	REF.
1	-	MXR200ZF24-01MT	SISTEMA DE FRENO TRASERO COMPLETO	1	-
2	-	MXR200ZF24-02MT	SWITCH DE FRENO	1	-
3	-	MXR200ZF24-03MT	DEPOSITO BOMBA DE FRENO TRASERO	1	-
4	-	MXR200ZF24-04MT	BOMBA DE FRENO TRASERO	1	-
5	-	MXR200ZF24-05MT	BUSHING	2	-
6	-	MXR200ZF24-06MT	MANGUERA DE FRENO TRASERO	1	-
7	-	MXR200ZF24-07MT	MORDAZA DE FRENO TRASERO	1	-
8	-	MXR200ZF24-08MT	PIN	1	-
9	-	MXR200ZF24-09MT	TORNILLO M6x25	2	-
10	-	MXR200ZF24-10MT	PIN	1	-
11	-	MXR200ZF24-11MT	DISCO DE FRENO TRASERO	1	-
12	-	MXR200ZF24-12MT	BASE DE MORDAZA	1	-
13	-	MXR200ZF24-13MT	TORNILLO M8x25	4	-
14	-	MXR200ZF24-14MT	PASTILLAS DE FRENO TRASERO	1	-
15	-	MXR200ZF24-15MT	BASE	1	-
16	-	MXR200ZF24-16MT	TORNILLO M8x20	2	-
17	-	MXR200ZF24-17MT	TORNILLO M6x12	2	-
18	-	MXR200ZF24-18MT	TORNILLO M6x16	1	-
19	-	MXR200ZF24-19MT	TUERCA	2	-

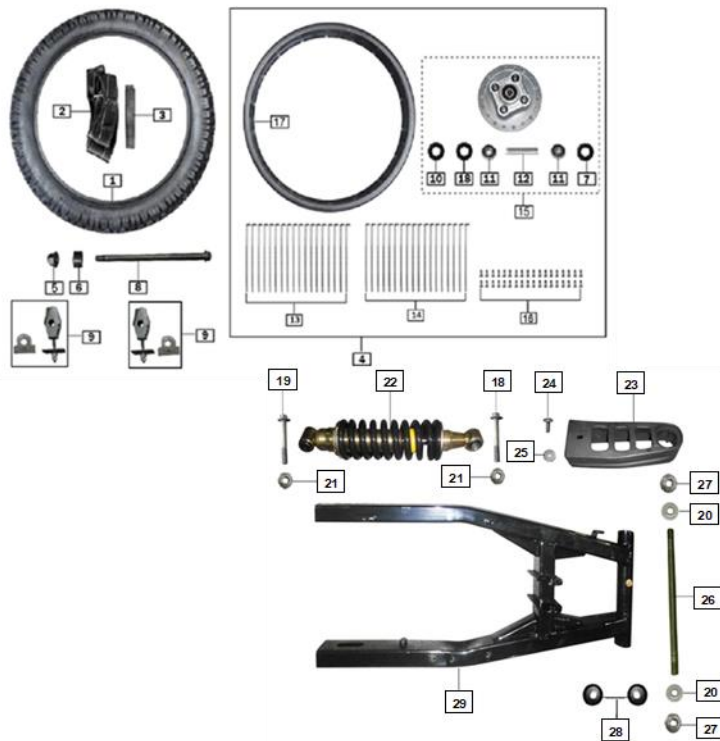
# LLANTA DELANTERA



NO.	ALTERNO	CÓDIGO	DESCRIPCION	CANT.	REF.
1	-	MXR200ZF25-01MT	LLANTA DELANTERA	1	-
2	-	MXR200ZF25-02MT	HULE DE ARO	1	-
3	-	MXR200ZF25-03MT	TUBO DE LLANTA	1	-
4	-	MXR200ZF25-04MT	EJE DELANTERO	1	-
5	-	MXR200ZF25-05MT	BUSHING EJE DELANTERO	1	-
6	-	MXR200ZF25-06MT	SENSOR DE ASPIROMETRO	1	-
7	-	MXR200ZF25-07MT	ARO DELANTERO	1	-
8	-	MXR200ZF25-08MT	RETENEDOR 20x35x7	1	-
9	-	MXR200ZF25-09MT	COJINETE 6202	2	-
10	-	MXR200ZF25-10MT	ARANDELA	1	-
11	-	MXR200ZF25-11MT	BUSHING MASA DELANTERA	1	-
12	-	MXR200ZF25-12MT	ARO DELANTERO COMPLETO	1	-
13	-	MXR200ZF25-13MT	RAYO INTERNO	18	-
14	-	MXR200ZF25-14MT	RAYO EXTERNO	18	-
15	-	MXR200ZF25-15MT	MASA DELANTERA	1	-
16	-	MXR200ZF25-16MT	NIPLE DE RAYO	36	-

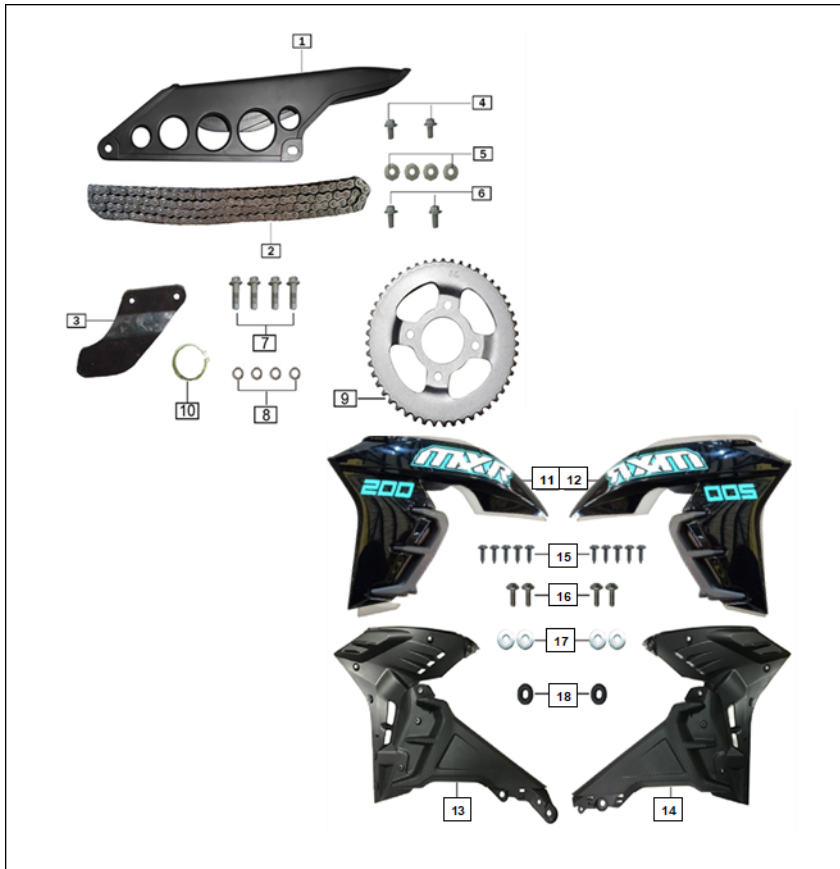


# LLANTA TRASERA, MONOSHOCK Y MULETA



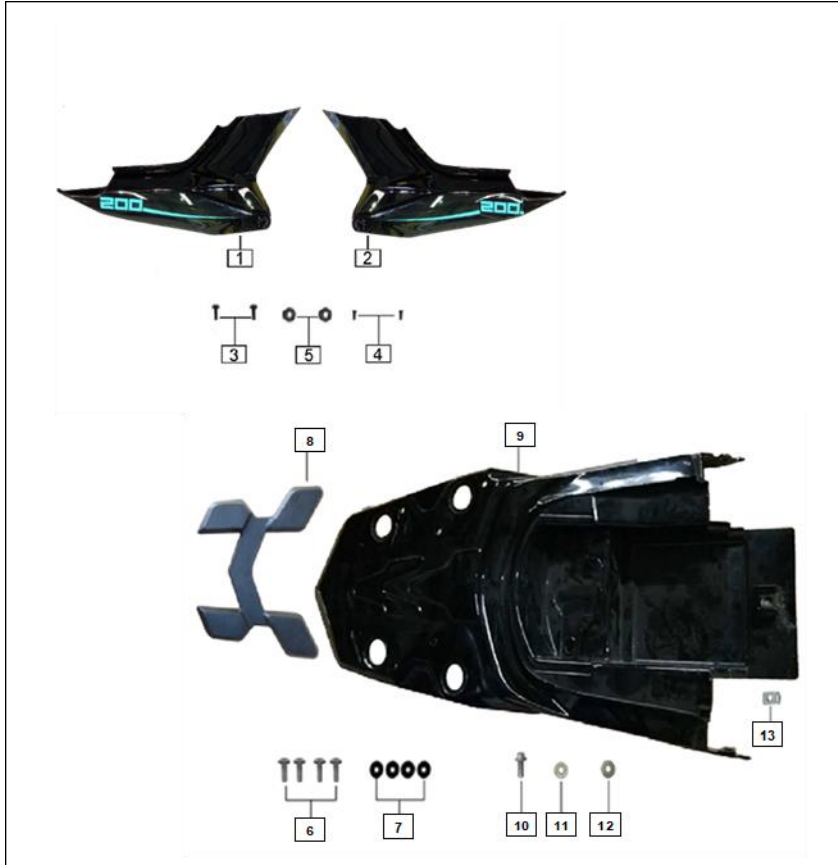
NO.	ALTERNO	CÓDIGO	DESCRIPCION	CANT.	REF.
1	-	MXR200ZF26-01MT	LLANTA TRASERA	1	-
2	-	MXR200ZF26-02MT	TUBO LLANTA TRASERA	1	-
3	-	MXR200ZF26-03MT	HULE DE LLANTA	1	-
4	-	MXR200ZF26-04MT	ARO TRASERO COMPLETO	1	-
5	-	MXR200ZF26-05MT	TUERCA EJE TRASERO	1	-
6	-	MXR200ZF26-06MT	BUSHING EJE TRASERO	1	-
7	-	MXR200ZF26-07MT	SE GURO	1	-
8	-	MXR200ZF26-08MT	EJE TRASERO	1	-
9	-	MXR200ZF26-09MT	KIT DE TENSORES DE CADENA	2	-
10	-	MXR200ZF26-10MT	RE TENEDOR	1	-
11	-	MXR200ZF26-11MT	COJINETE 6302	2	-
12	-	MXR200ZF26-12MT	BUSHING	1	-
13	-	MXR200ZF26-13MT	RAYO TRASERO INTERNO	18	-
14	-	MXR200ZF26-14MT	RAYO TRASERO EXTERNO	18	-
15	-	MXR200ZF26-15MT	MASA TRASERA	1	-
16	-	MXR200ZF26-16MT	NIPLE DE RAYO	36	-
17	-	MXR200ZF26-17MT	ARO	1	-
18	-	MXR200ZF26-18MT	RE TENEDOR MASA TRASERA	1	-
19	-	MXR200ZF27-01MT	TORNILLO DE MONOSHOCK	2	-
20	-	MXR200ZF27-02MT	ARANDELA DE MULETA	2	-
21	-	MXR200ZF27-03MT	TUERCA M10	2	-
22	-	MXR200ZF27-04MT	MONOSHOCK	1	-
23	-	MXR200ZF27-05MT	BUFFER DE MULETA	1	-
24	-	MXR200ZF27-06MT	TORNILLO M6x16	1	-
25	-	MXR200ZF27-07MT	TORNILLO	1	-
26	-	MXR200ZF27-08MT	EJE DE MULETA	1	-
27	-	MXR200ZF27-09MT	TUERCA M14x1.5	2	-
28	-	MXR200ZF27-10MT	TAPON EJE DE MULETA	2	-
29	-	MXR200ZF27-11MT	MULETA	1	-

CADENA, CUBRECADENA  
Y COBERTOR DE TANQUE



NO.	ALTERNO	CÓDIGO	DESCRIPCION	CANT.	REF.
1	-	MXR200ZF28-01MT	CUBRECADENA	1	-
2	-	MXR200ZF28-02MT	CADENA DE TRACCION	1	-
3	-	MXR200ZF28-03MT	BASE DE MULETA	1	-
4	-	MXR200ZF28-04MT	TORNILLO M6x12	2	-
5	-	MXR200ZF28-05MT	ARANDELA	4	-
6	-	MXR200ZF28-06MT	TORNILLO M6x20	2	-
7	-	MXR200ZF28-07MT	TORNILLOS DE ESPROCKET	4	-
8	-	MXR200ZF28-08MT	ARANDELA	4	-
9	-	MXR200ZF28-09MT	ESPROCKET TRASERO	1	-
10	-	MXR200ZF28-10MT	SE GURO DE ESPROCKET	1	-
11	-	MXR200ZF29-01MT	COBERTOR DE TANQUE LH NEGRO	1	MXR200ZF 29-03MT
12	-	MXR200ZF29-04MT	COBERTOR DE TANQUE RH NEGRO	1	MXR200ZF 29-06MT
13	-	MXR200ZF29-07MT	COBERTOR LATERAL INFERIOR LH	1	-
14	-	MXR200ZF29-08MT	COBERTOR LATERAL INFERIOR RH	1	-
15	-	MXR200ZF29-09MT	TORNILLO M 4.2x13	10	-
16	-	MXR200ZF29-10MT	TORNILLO M6x16	4	-
17	-	MXR200ZF29-11MT	ARANDELA	4	-
18	-	MXR200ZF29-12MT	EMPAQUE DE HULE	2	-

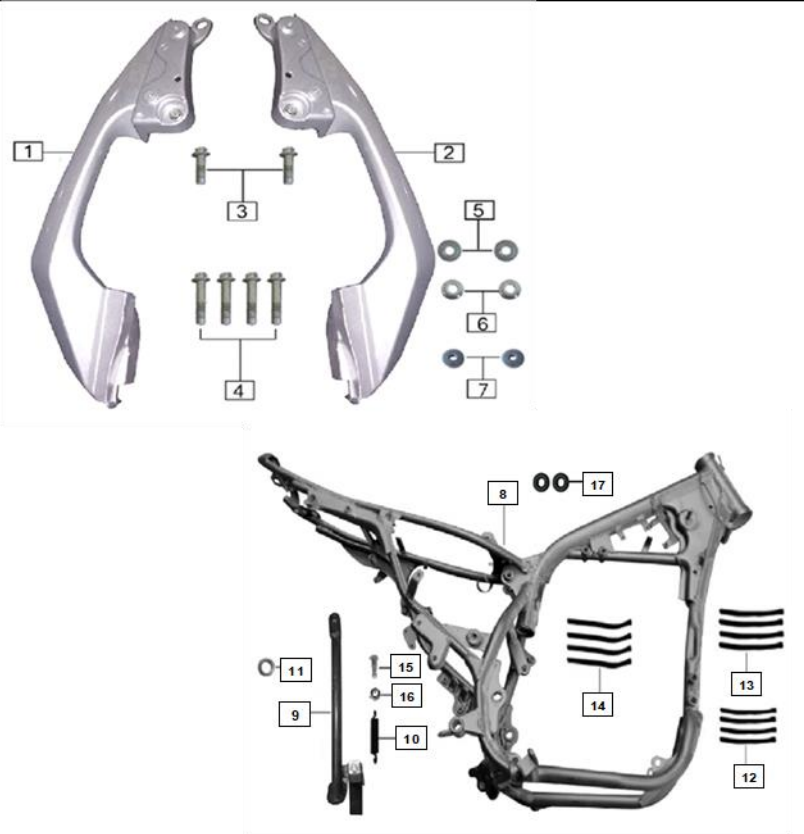
COBERTOR LATERAL Y TRASERO



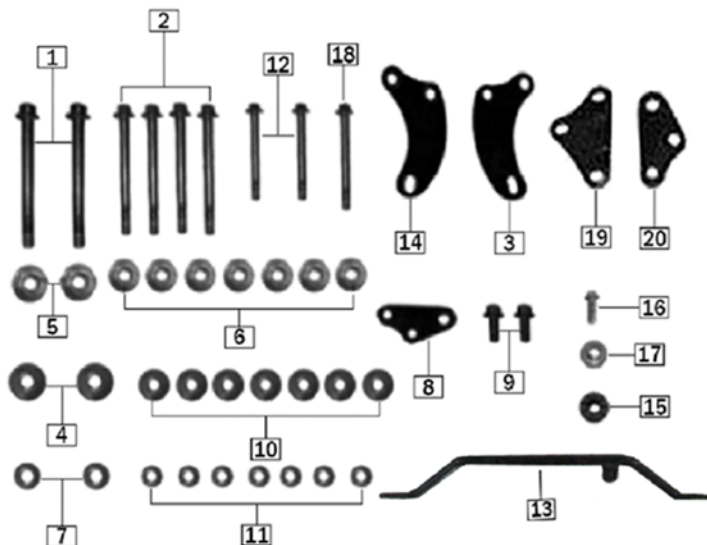
NO.	ALTERNO	CÓDIGO	DESCRIPCION	CANT.	REF.
1	-	MXR200ZF30-01MT	COBERTOR LATERAL LH NEGRO	1	MXR200ZF 30-03MT
2	-	MXR200ZF30-04MT	COBERTOR LATERAL RH NEGRO	1	MXR200ZF 30-06MT
3	-	MXR200ZF30-07MT	TORNILLO M6x20	2	-
4	-	MXR200ZF30-08MT	TORNILLO M4.2x10	2	-
5	-	MXR200ZF30-09MT	PIN	2	-
6	-	MXR200ZF31-01MT	TORNILLO M6x12	4	-
7	-	MXR200ZF31-02MT	ARANDELA	4	-
8	-	MXR200ZF31-03MT	BASE DE MULATA	1	-
9	-	MXR200ZF31-04MT	COBERTOR TRASE RO NEGRO	1	MXR200ZF 31-06MT
10	-	MXR200ZF31-07MT	TORNILLO M6x16	1	-
11	-	MXR200ZF31-08MT	EMPAQUE DE HULE	1	-
12	-	MXR200ZF31-09MT	ARANDELA	1	-
13	-	MXR200ZF31-10MT	TUERCA	1	-

FIG. 27

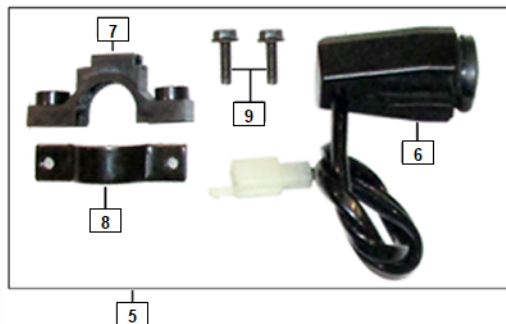
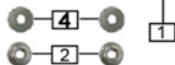
## PARRILLA TRASERA Y CHASIS



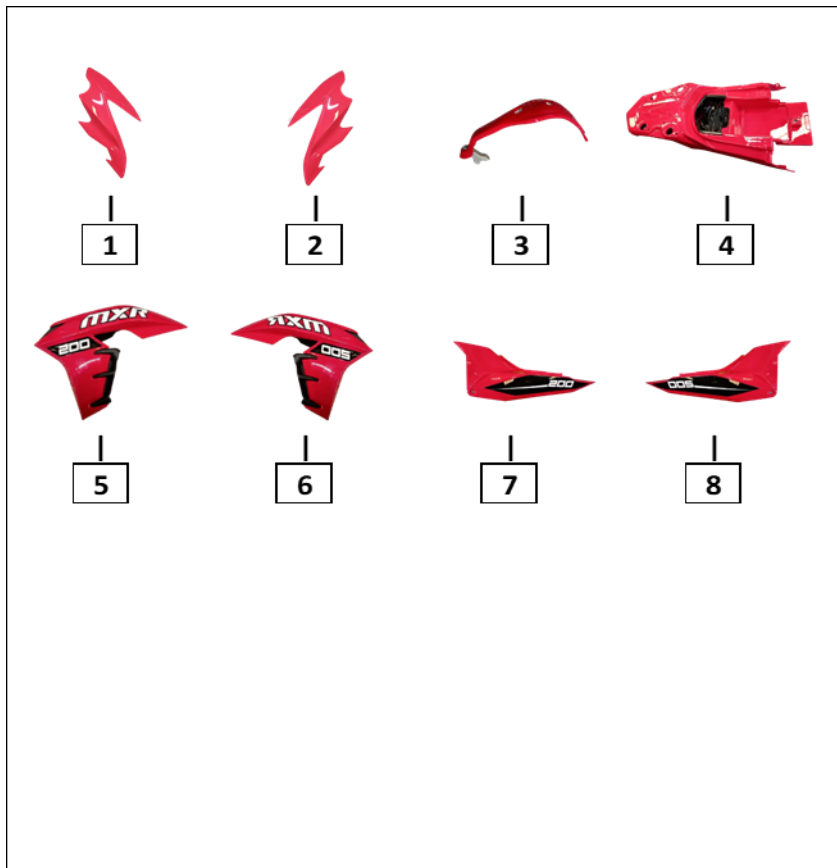
NO.	ALTERNO	CÓDIGO	DESCRIPCION	CANT.	REF.
1	-	MXR200ZF32-01MT	PARRILLA TRASE RA LH	1	-
2	-	MXR200ZF32-02MT	PARRILLA TRASE RA RH	1	-
3	-	MXR200ZF32-03MT	TORNILLO M6x20	2	-
4	-	MXR200ZF32-04MT	TORNILLO M8x30	4	-
5	-	MXR200ZF32-05MT	ARANDELA	2	-
6	-	MXR200ZF32-06MT	TUERCA	2	-
7	-	MXR200ZF32-07MT	EMPAQUE DE HULE	2	-
8	-	MXR200ZF33-01MT	CHASIS	1	-
9	-	MXR200ZF33-02MT	PATA LATERAL	1	-
10	-	MXR200ZF33-03MT	RE SORTE PATA LATERAL	1	-
11	-	MXR200ZF33-04MT	EMPAQUE DE HULE	1	-
12	-	MXR200ZF33-05MT	CINCHO PLASTICO 13CM	4	-
13	-	MXR200ZF33-06MT	CINCHO PLASTICO 18CM	4	-
14	-	MXR200ZF33-07MT	CINCHO PLASTICO 25CM	4	-
15	-	MXR200ZF33-08MT	TORNILLO M10x1.25	1	-
16	-	MXR200ZF33-09MT	TUERCA M10x1.25	1	-
17	-	MXR200ZF33-10MT	EMPAQUE DE HULE	2	-



NO.	ALTERNO	CÓDIGO	DESCRIPCION	CANT.	REF.
1	-	MXR 200ZF34-01MT	TORNILLO M 10x1.25	2	-
2	-	MXR 200ZF34-02MT	TORNILLO M 8x95	4	-
3	-	MXR 200ZF34-03MT	CARGDOR DE MOTOR	1	-
4	-	MXR 200ZF34-04MT	ARANDELA	2	-
5	-	MXR 200ZF34-05MT	TUERCA M 0x1.25	2	-
6	-	MXR 200ZF34-06MT	TUERCA M 8	7	-
7	-	MXR 200ZF34-07MT	ARANDELA	2	-
8	-	MXR 200ZF34-08MT	CARGADOR DE MOTR	1	-
9	-	MXR 200ZF34-09MT	TORNILLO M 8x20	2	-
10	-	MXR 200ZF34-10MT	ARANDELA 8	7	-
11	-	MXR 200ZF34-11MT	ARANDELA	7	-
12	-	MXR 200ZF34-12MT	TORNILLO M 8x65	2	-
13	-	MXR 200ZF34-13MT	BASE	1	-
14	-	MXR 200ZF34-14MT	CARGADOR DE MOTOR	1	-
15	-	MXR 200ZF34-15MT	ARANDELA	1	-
16	-	MXR 200ZF34-16MT	TORNILLO M 6x20	1	-
17	-	MXR 200ZF34-17MT	ARANDELA	1	-
18	-	MXR 200ZF34-18MT	TORNILLO M 8x70	1	-
19	-	MXR 200ZF34-19MT	CARGADOR DE MOTOR	1	-
20	-	MXR 200ZF34-20MT	CARGADOR DE MOTOR	1	-



NO.	ALTERNO	CÓDIGO	DESCRIPCION	CANT.	REF.
1	-	MXR 200ZF35-01MT	LUZ DE PLACA	1	-
2	-	MXR 200ZF35-02MT	TUERCA	2	-
3	-	MXR 200ZF35-03MT	BOMBILLA	1	-
4	-	MXR 200ZF35-04MT	ARANDELA	2	-
5	-	MXR 200ZF36-01MT	USB COMPLETO	1	-
6	-	MXR 200ZF36-02MT	USB	1	-
7	-	MXR 200ZF36-03MT	BASE 1	1	-
8	-	MXR 200ZF36-04MT	BASE 2	1	-
9	-	MXR 200ZF36-05MT	TORNILLO M5x16	2	-



NO.	ALTERNO	CÓDIGO	DESCRIPCION	CANT.	REF.
1	-	MXR200ZF2-03MT	PROTECTOR DE SILVIN LH ROJO	1	MXR200ZF2-18MT
2	-	MXR200ZF2-18MT	PROTECTOR DE SILVIN RH ROJO	1	MXR200ZF2-01MT
3	-	MXR200ZF8-03MT	PROTECTOR DE MANECILLA ROJO	2	MXR200ZF8-01MT
4	-	MXR200ZF31-06MT	COBERTOR TRASERO ROJO	1	MXR200ZF31-04MT
5	-	MXR200ZF29-03MT	COBERTOR DE TANQUE LH ROJO	1	MXR200ZF29-01MT
6	-	MXR200ZF29-06MT	COBERTOR DE TANQUE RH ROJO	1	MXR200ZF29-04MT
7	-	MXR200ZF30-03MT	COBERTOR LATERAL LH ROJO	1	MXR200ZF30-01MT
8	-	MXR200ZF30-06MT	COBERTOR LATERAL RH ROJO	1	MXR200ZF30-04MT



# MASESA

M o t o s   d e   t r a b a j o

**PBX: 2324-4400**

[www.masesa.com](http://www.masesa.com) |    