



NIU
150s

ESPECIFICACIONES TÉCNICAS

- Motor 4 Tiempos enfriado por aire
- Cilindraje 149.6 CC.
- Torque 8.3 NM a 6,000 rpm.
- Velocidad máxima 75 Km/h
- Combustible gasolina regular..
- Marcha automática
- Freno delantero disco ventilado.
- Tablero Análogo
- Peso permitido 85 Kg.



MRT
MotorRad Technik

ESTIMADO CLIENTE DE MASESA

Para nuestra organización es razón de satisfacción poder llevar hasta sus manos esta importante herramienta de trabajo.

La intención básica de facilitarle este útil catálogo, es compartir y ampliar el conocimiento que tenemos de los componentes que conforman nuestros modelos MRT.

Una vez alcanzado este objetivo, logramos tener la base necesaria para fortalecer y desarrollar nuestra capacidad de servir a nuestros clientes, razón primordial de nuestra existencia.

A través del uso de este instrumento, Masesa intenta inspirar y motiva un alto nivel de servicio y un auténtico interés por satisfacer los requerimientos de nuestros usuarios.

Con mucho orgullo, esfuerzo y trabajo, Masesa le deja en sus manos esta herramienta.

- 5 INDICE GRÁFICO**
- 8 CARTER RH**
Fig. -1
- 9 CAJA DE VELOCIDADES**
Fig. -2
- 10 CARTER LH**
Fig. -3
- 11 CARTER Y CILINDRO**
Fig. -4
- 12 CULATA**
Fig. -5
- 13 CULATA Y TAPADERA DE CULATA**
Fig. -6
- 14 TAPADERA DE CULATA, CIGÜEÑAL Y PISTON**
Fig. -7
- 15 MOTOR DE ESTARTER**
Fig. -8
- 16 CLUTCHE TRASERO Y CLUTCH AUTOMATICO**
Fig. -9
- 17 PLANTA**
Fig. -10
- 18 EJE DE ARRANQUE Y COBERTOR DE MOTOR**
Fig. -11
- 19 FRICCIONES**
Fig. -12
- 20 CARBURADOR**
Fig. -13
- 21 CARBURADOR**
Fig. -14
- 22 SILVIN, RETROVISORES Y TABLERO**
Fig. -15
- 23 TIMON Y COBERTOR CENTRAL**
Fig. -16
- 26 KIT DE SWITCH, SILLON Y CAJUELA**
Fig. -17
- 27 GUANTERA**
Fig. -18
- 28 COBERTOR LATERAL**
Fig. -19
- 29 LODERA TRASERA, TANQUE DE GASOLINA Y SISTEMA ELECTRICO**
Fig. -20
- 30 LODERA DELANTERA, BARRAS Y T DE BARRAS**
Fig. -21
- 31 LLANTA DELANTERA Y FRENO DELANTERO**
Fig. -22
- 32 LLANTA TRASERA Y FILTRO DE AIRE**
Fig. -23
- 33 CHASIS, ESCAPE Y HERRAMIENTA**
Fig. -24
- 34 REFERENCIAS**
Fig. -25

FIG.1 CARTER RH

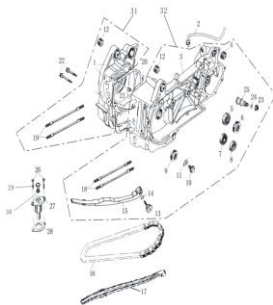


FIG. 2 CAJA DE VELOCIDADES

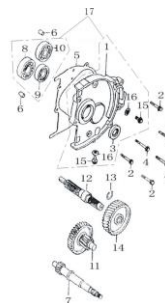


FIG. 3 CARTER LH

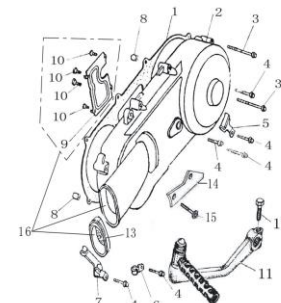


FIG. 4 CARTER Y CILINDRO

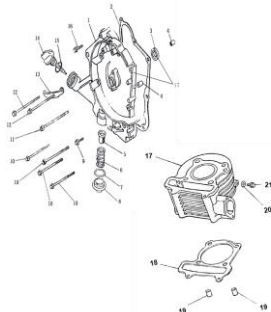


FIG. 5 CULATA

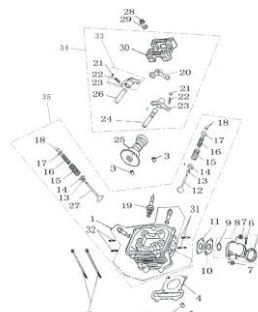


FIG. 6 CULATA Y TAPADERA DE CULATA

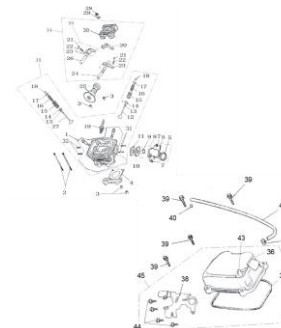


FIG. 7 TAPADERA DE CULATA, CIGÜEÑAL Y PISTON

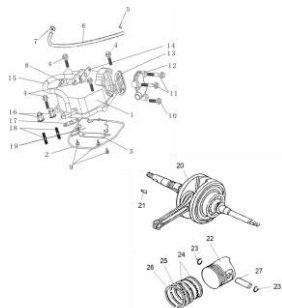


FIG. 8 MOTOR DE ESTARTER

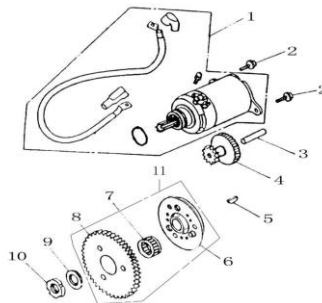


FIG. 9 CLUTCH TRASERO Y CLUTCH AUTOMÁTICO

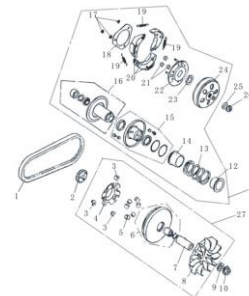


FIG. 10 PLANTA

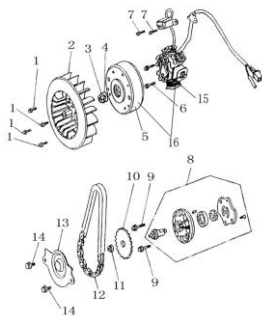


FIG. 11 EJE DE ARRANQUE Y COBERTOR DE MOTOR

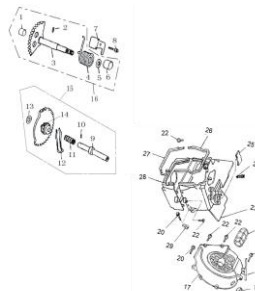


FIG. 12 FRICCIONES

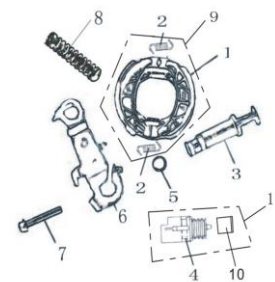


FIG.13 CARBURADOR

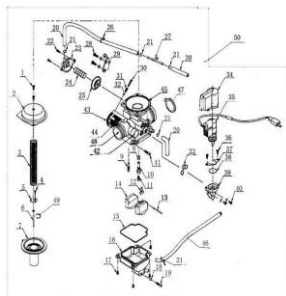


FIG. 14 CARBURADOR

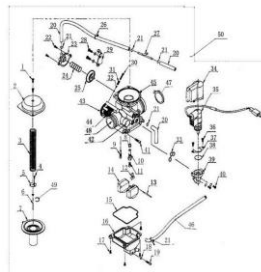


FIG. 15 SILVIN, RETROVISORES Y TABLERO



FIG. 16 TIMON Y COBERTOR FRONTAL



FIG. 17 KIT DE SWITCH, SILLON Y CAJUELA

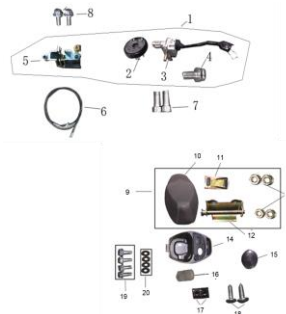


FIG. 18 GUANTERA



FIG.19 COBERTOR LATERAL



FIG. 20 LODERA TRASERA, TANQUE DE GASOLINA Y SISTEMA ELECTRICO



FIG. 21 LODERA DELANTERA, BARRAS Y T DE BARRAS



FIG. 22 LLANTA DELANTERA Y FRENO DELANTERO

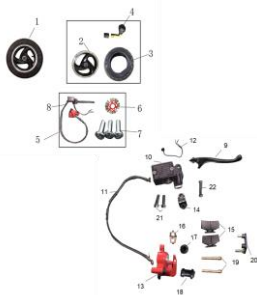


FIG. 23 LLANTA TRASERA Y FILTRO DE AIRE



FIG. 24 CHASIS, ESCAPE Y HERRAMIENTA

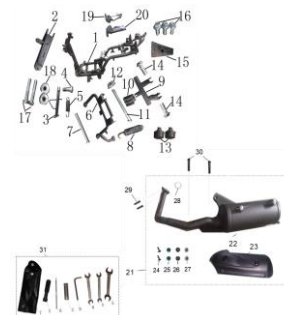
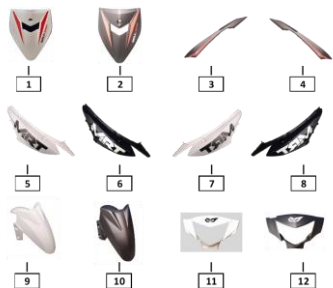
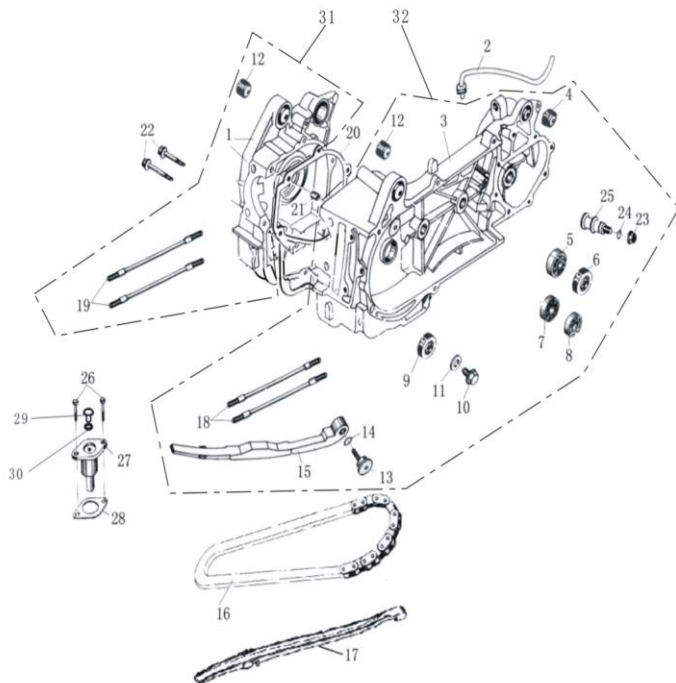
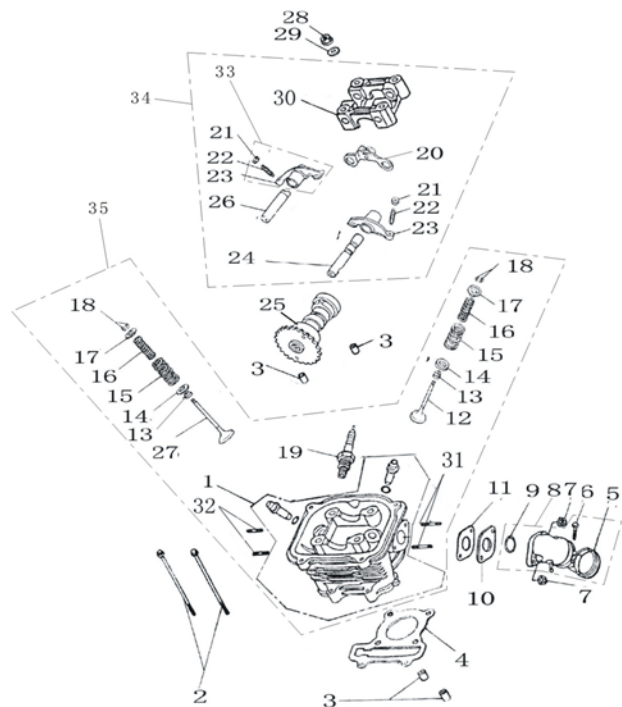


FIG.25 REFERENCIAS

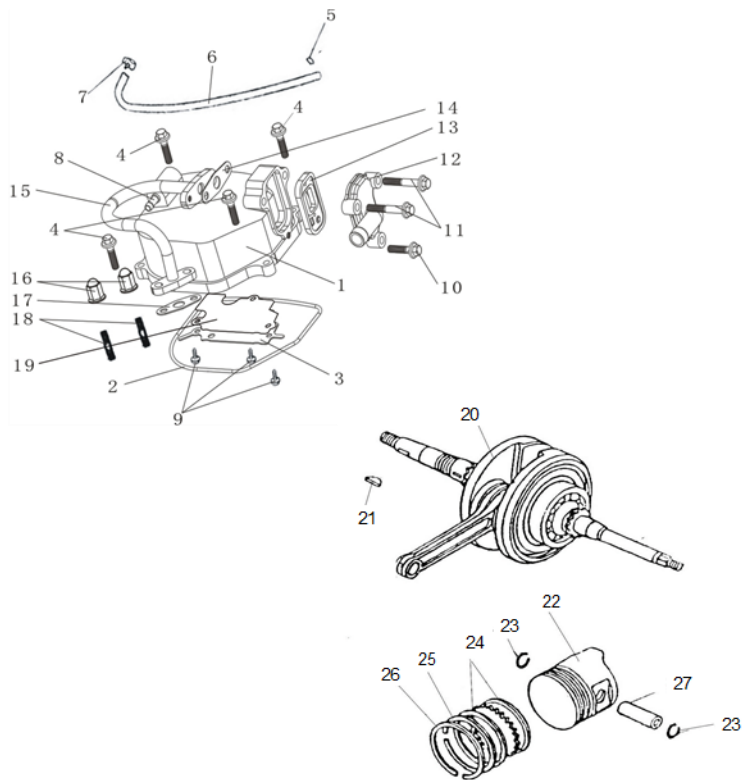




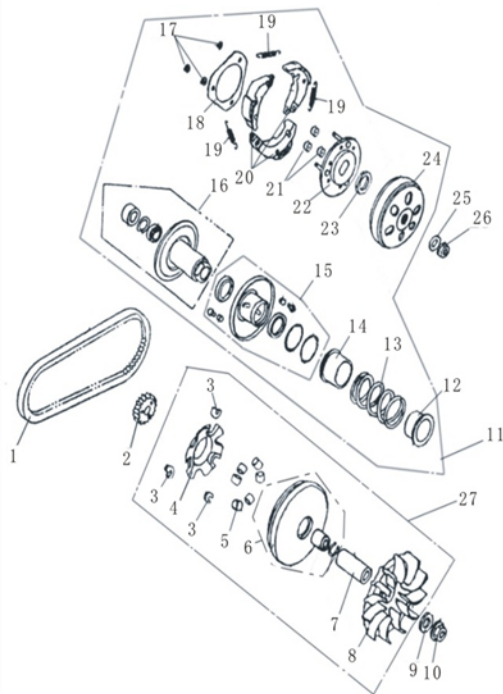
NO.	ALTERNO	CÓDIGO	DESCRIPCION	CANT.	REF.
1	-	MW01052302MT	CARTER CLUTCH RH	1	-
2	-	MW01052304MT	RESPIRADERO DE MOTOR	1	-
3	-	MW01052303MT	CARTER DE CLUTCH RH	1	-
4	-	MW01052306MT	BUSHING DE CARTER	2	-
5	-	MW01052307MT	COJINETE 6004 2RS	1	-
6	-	MW01042308MT	COJINETES	1	-
7	-	MW05492309MT	RETENEDORES	1	-
8	-	MW01042310MT	COJINETES	1	-
9	-	MW01042311MT	COJINETES	1	-
10	-	MW05492312MT	TORNILLO 12x1.5x14	1	-
11	-	MW05492313MT	EMPAQUE 12x18x1	1	-
12	-	MW02322314MT	BUSHING DELANTERO	2	-
13	-	MW05492315MT	TORNILLO TENSOR DE CADENA	1	-
14	-	MW05492316MT	ORING 16x1.5	1	-
15	-	MW01022318MT	TENSOR CADENA DE TIEMPO	1	-
16	-	MW01022319MT	CADENA DE TIEMPO	1	-
17	-	MW01022320MT	GUIA CADENA DE TIEMPO	1	-
18	-	MW01052321MT	ESPARRAGO M8x195.5	2	-
19	-	MW01052322MT	ESPARRAGO M8x187.5	2	-
20	-	MW01032325MT	EMPAQUE DE CARTER	1	-
21	-	MW01032326MT	PASADOR 08x14	2	-
22	MW01032326MT	NIU150S01-22MT	TORNILLO M6x50	2	-
23	-	MW05492327MT	TUERCA SM8	1	-
24	-	MW05492329MT	ORING 7.5x1.5	1	-
25	-	MW08252330MT	PASADOR DE FRENO	1	-
26	-	MW054923218MT	TORNILLO M6x20	2	-
27	-	MW05492331MT	PRENSACADENAS	1	-
28	-	MW05492332MT	ORING DE PRESACADENAS	1	-
29	-	MW05492333MT	TORNILLO	1	-
30	-	MW05492334MT	ORING 9.5x1.5	1	-
31	-	NIU150S01-31MT	CARTER RH COMPLETO	1	-
32	-	NIU150S01-32MT	CARTER LH COMPLETO	1	-



NO.	AL TERNO	CÓDIGO	DESCRIPCION	CANT.	REF.
1	-	MW 01012394M T	CULATA	1	-
2	-	MW 06272396M T	TORNILLO M6x100	2	-
3	-	MW 09122397M T	PIN 10x16	4	-
4	-	MW 01012398M T	EMPAQUE DE CULATA	1	-
5	-	MW 010123100M T	ABRAZADERA	1	-
6	-	MW 062723101M T	TORNILLO M4x25	1	-
7	-	MW 062723102M T	TUERCA M6	2	-
8	-	MW 034523103M T	MANIFULL	1	-
9	-	MW 054923104M T	ORING	1	-
10	-	MW 010123105M T	EMPAQUE DE MANIFULL	1	-
11	-	MW 010123106M T	EMPAQUE DE MANIFULL	1	-
12	-	MW 010123107M T	VALVULA DE ADMISION	1	-
13	-	MW 010123109M T	RETENEDOR DE VALVULAS	2	-
14	-	MW 090923110M T	ARANDELA	2	-
15	-	MW 090923111M T	RE SORTE	2	-
16	-	MW 090923112M T	RE SORTE	2	-
17	-	MW 090923115M T	ARANDELA	2	-
18	-	MW 010123116M T	CUÑA DE VALVULA	4	-
19	-	MW 070723117M T	BUJIA	1	-
20	-	MW 070723118M T	BALANCIN 1	1	-
21	-	MW 062723119M T	TUERCA	2	-
22	-	MW 062723120M T	TORNILLO	2	-
23	-	MW 010123121M T	BALANCIN	2	-
24	-	MW 020223122M T	EJE DE BALANCIN	1	-
25	-	MW 010123123M T	EJE DE LEVAS	1	-
26	-	MW 020223124M T	EJE DE BALANCIN	1	-
27	-	MW 010123125M T	VALVULA DE ESCAPE	1	-
28	-	MW 062723131M T	TUERCA M8	4	-
29	-	MW 091223132M T	ARANDELA M8	4	-
30	-	MW 010123133M T	BASE EJE DE LEVAS	1	-
31	-	MW 060623135M T	TORNILLO M6x83	2	-



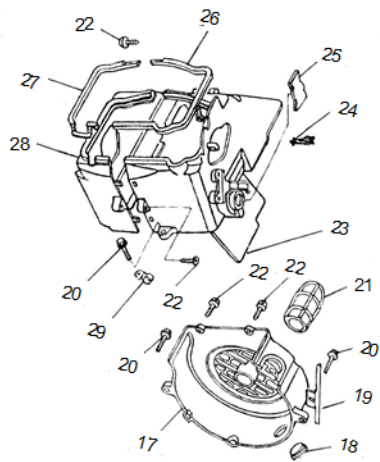
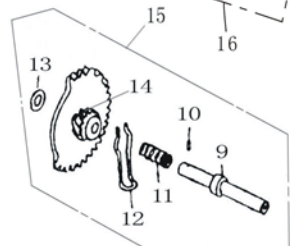
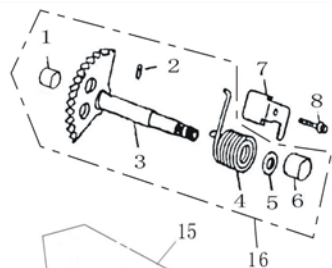
NO.	ALTERNO	CÓDIGO	DESCRIPCION	CANT.	REF.
1	-	NIU150S09-01MT	TAPADERA DE CULATA	1	-
2	-	NIU150S09-02MT	EMPAQUE DE CULATA	1	-
3	-	NIU150S09-03MT	PLACA DE TAPADERA	1	-
4	-	NIU150S09-04MT	TORNILLO M6x22	4	-
5	-	NIU150S09-05MT	ABRAZADERA	1	-
6	-	NIU150S09-06MT	RESPIRADERO DE CULARA	1	-
7	-	NIU150S09-07MT	ABRAZADERA	1	-
8	-	NIU150S09-08MT	CONE CTOR DE TUBO	1	-
9	-	NIU150S09-09MT	TORNILLO M4.2x8	3	-
10	-	NIU150S09-10MT	TORNILLO M6x25	1	-
11	-	NIU150S09-11MT	TORNILLO M6x40	2	-
12	-	NIU150S09-12MT	TAPADERA DE VALVULA DE RETENCION	1	-
13	-	NIU150S09-13MT	UNION DE VALVULA DE RETENCION	1	-
14	-	NIU150S09-14MT	EMPAQUE DE TUBO DE VENTILACION	1	-
15	-	NIU150S09-15MT	TUBO DE VENTILACION	1	-
16	-	NIU150S09-16MT	TUERCA M6x12	2	-
17	-	NIU150S09-17MT	EMPAQUE DE TUBO DE VENTILACION	1	-
18	-	NIU150S09-18MT	ESP ARRAGO M6x16	2	-
19	-	NIU150S09-19MT	EMPAQUE	1	-
20	-	MW010423161MT	CIGÜEÑAL	1	-
21	-	MW010423163MT	CUÑA DE CIGÜEÑAL	1	-
22	-	MW010123164MT	PISTON	1	-
23	-	MW010123165MT	SEGURO DE PISTON	2	-
24	-	MW010323166MT	ANILLOS DE PISTON	1	-
25	-	MW010123167MT	ANILLOS DE PISTON	1	-
26	-	MW010123168MT	ANILLOS DE PISTON	1	-
27	-	MW010123169MT	PASADOR DE PISTON	1	-



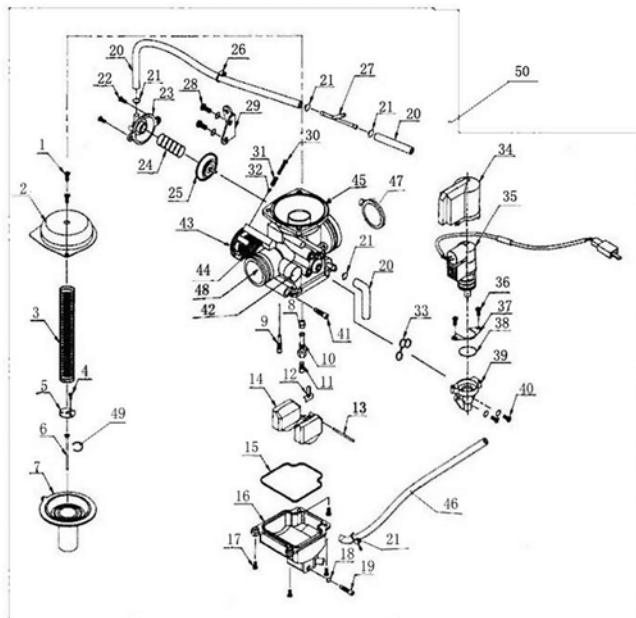
NO.	ALTERNO	CÓDIGO	DESCRIPCION	CANT.	REF.
1	-	MW010123181MT	FAJA DE TRASMISION	1	-
2	-	MW091223184MT	ENGRANAJE	1	-
3	-	MW010123185MT	TOPE	3	-
4	-	MW090923186MT	BASE	1	-
5	-	MW090923187MT	DADOS DE AUTOMATICO	6	-
6	-	MW090923188MT	BASE DE CLUTCH AUTOMATICO	1	-
7	-	MW060623189MT	BUSHING	1	-
8	-	MW010123190MT	VENTILADOR	1	-
9	-	MW091223191MT	ARANDELA	1	-
10	-	MW062723192MT	TUERCA	1	-
11	-	MW090923193MT	CLUTCH TRASERO	1	-
12	-	MW054923194MT	BASE DE RESORTE	1	-
13	-	MW010623195MT	RESORTE DE CLUTCH	1	-
14	-	MW091223196MT	BASE	1	-
15	-	MW091223197MT	CLUTCH	1	-
16	-	MW091223198MT	CLUTCH	1	-
17	-	MW091223199MT	SEGURO	3	-
18	-	MW010823200MT	EMPAQUE	1	-
19	-	MW091423201MT	RESORTE	3	-
20	-	MW010123202MT	FRICCIONES DE CLUTCH	3	-
21	-	MW091223203MT	PIN	3	-
22	-	MW091223204MT	BASE	1	-
23	-	MW062723205MT	TUERCA	1	-
24	-	MW010623206MT	PLATO DE CLUTCH	1	-
25	-	MW091223207MT	ARANDELA	1	-
26	-	MW062723208MT	TUERCA	1	-
27	-	MW010123209MT	CLUTCH AUTOMATICO	1	-

FIG. 11

EJE DE ARRANQUE Y COBERTORDE MOTOR



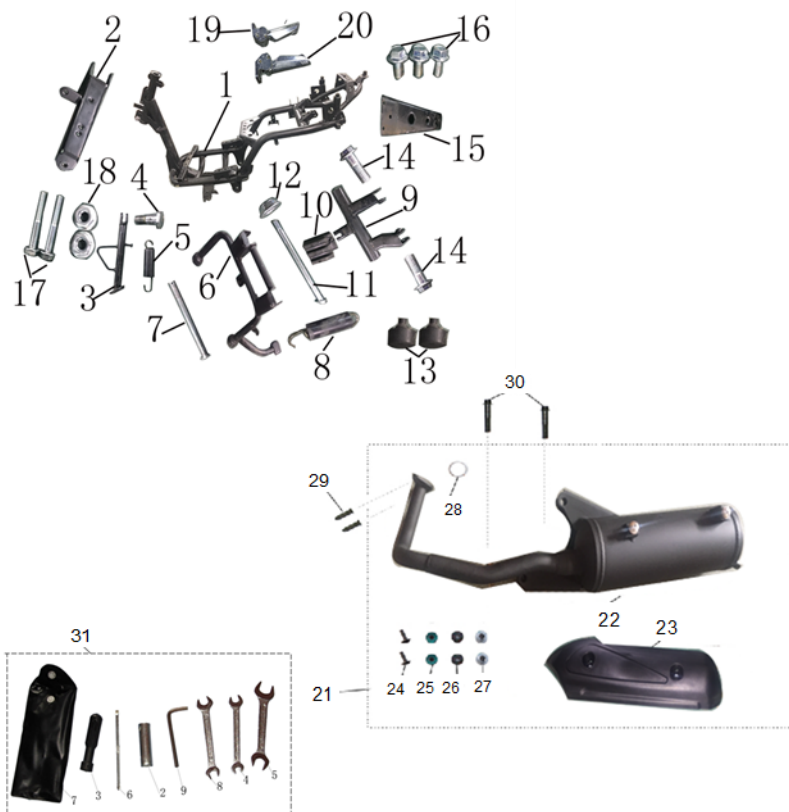
NO.	AL TERNO	CÓDIGO	DESCRIPCION	CANT.	REF.
1	-	M W 060623234M T	BUSHING	1	-
2	-	M W 091223235M T	PIN	1	-
3	-	M W 091223236M T	EJE DE ARRANQUE	1	-
4	-	M W 090923237M T	RESORTE	1	-
5	-	M W 090923238M T	ARANDELA	1	-
6	-	M W 062723239M T	BUSHING	1	-
7	-	M W 105123240M T	PLATO	1	-
8	-	M W 054923241M T	TORNILLO M6x14	1	-
9	-	M W 091223242M T	EJE DE ARRANQUE	1	-
10	-	M W 091223243M T	PIN	1	-
11	-	M W 091423244M T	RESORTE	1	-
12	-	M W 090923245M T	SEGURO	1	-
13	-	M W 091223246M T	ARANDELA	1	-
14	-	M W 090923247M T	ENGRANAJE	1	-
15	-	M W 091223248M T	EJE DE ARRANQUE	1	-
16	-	M W 091223249M T	EJE DE ARRANQUE	1	-
17	-	M W 010123250M T	COBERTOR DE VENTILADOR	1	-
18	-	M W 054923251M T	HULE	1	-
19	-	M W 090923252M T	BASE DE FILTRO	1	-
20	-	M W 054923253M T	TORNILLO M6x25	3	-
21	-	M W 010123254M T	TUBO DE AIRE	1	-
22	-	M W 091223255M T	PIN	4	-
23	-	M W 010123256M T	COBERTOR DE MOTOR	1	-
24	-	M W 090923258M T	SEGURO	1	-
25	-	M W 101023259M T	COBERTOR	1	-
26	-	M W 010123260M T	EMPAQUE DE MOTOR	1	-
27	-	M W 010123261M T	EMPAQUE DE MOTOR	1	-
28	-	M W 101023262M T	COBERTOR	1	-
29	-	M W 091223264M T	SEGURO	1	-



NO.	AL TERNO	CÓDIGO	DESCRIPCION	CANT.	REF.
1	-	NIU 150S17-01M T	TORNILLO DE VALVULA	2	-
2	-	NIU 150S17-02M T	PLACA DE VALVULA	1	-
3	-	NIU 150S17-03M T	RESORTE DE VALVULA	1	-
4	-	NIU 150S17-04M T	TORNILLO	1	-
5	-	NIU 150S17-05M T	ARANDELA	1	-
6	-	NIU 150S17-06M T	PASADOR DE ACEITE	1	-
7	-	NIU 150S17-07M T	VALVULA	1	-
8	-	NIU 150S17-08M T	MEZCLADOR	1	-
9	-	NIU 150S17-09M T	REDUCTOR DE VELOCIDAD	1	-
10	-	NIU 150S17-10M T	VALVUA DE INYECCION	1	-
11	-	NIU 150S17-11M T	VALVULA PRINCIPAL	1	-
12	-	NIU 150S17-12M T	AGUJA DE ACEITE	1	-
13	-	NIU 150S17-13M T	PIN	1	-
14	-	NIU 150S17-14M T	FLOTADOR	1	-
15	-	NIU 150S17-15M T	EMPAQUE DE TAPA DE ACEITE	1	-
16	-	NIU 150S17-16M T	TAPA DE ACEITE	1	-
17	-	NIU 150S17-17M T	TORNILLO	4	-
18	-	NIU 150S17-18M T	ORING	1	-
19	-	NIU 150S17-19M T	TORNILLO SALIDA DE ACEITE	1	-
20	-	NIU 150S17-20M T	TUBO DE ACEITE	3	-
21	-	NIU 150S17-21M T	ORING	5	-
22	-	NIU 150S17-22M T	TORNILLO	2	-
23	-	NIU 150S17-23M T	TAPA DE VALVULA	1	-
24	-	NIU 150S17-24M T	RESORTE DE VALVULA	1	-
25	-	NIU 150S17-25M T	ORING	1	-
26	-	NIU 150S17-26M T	CLIP	1	-
27	-	NIU 150S17-27M T	HORQUILLA DE MANGUERA	1	-
28	-	NIU 150S17-28M T	TORNILLO	2	-
29	-	NIU 150S17-29M T	PLACA DE COBRE	1	-
30	-	NIU 150S17-30M T	TORNILLO	1	-
31	-	NIU 150S17-31M T	RESORTE	1	-



NO.	AL TERNO	CÓDIGO	DESCRIPCION	CANT.	REF.
1	-	MW105123371MT	LODERA TRASE RA	1	-
2	-	MW023923372MT	REFLECTOR LATERAL	1	-
3	-	MW071623373MT	LUZ DE PLACA	1	-
4	-	MW023923374MT	REFLECTOR TRASERO	1	-
5	-	MW054923375MT	TORNILLO M4.2x12	2	-
6	-	MW054923376MT	TUERCA M6	3	-
7	-	MW023023377MT	TANQUE DE GASOLINA	1	-
8	-	MW023023378MT	TAPON DE GASOLIA	1	-
9	-	MW071523379MT	SENSOR DE GASOLINA	1	-
10	-	MW023023380MT	SEGURO DE SENSOR	1	-
11	-	MW071523381MT	SENSOR DE GASOLINA	1	-
12	-	MW023023382MT	SELLO DE SENSOR DE GASOLINA	1	-
13	-	MW023023383MT	FILTRO DE GASOLINA	1	-
14	-	MW023023384MT	LLAVE DE GASOLINA	1	-
15	-	MW023023385MT	MANGUERA DE GASOLINA 1	1	-
16	-	MW023023386MT	MANGUERA DE GASOLINA 2	1	-
17	-	MW023023387MT	MANGUERA DE GASOLINA 3	1	-
18	-	MW023023388MT	TUBO DE GASOLINA	1	-
19	-	MW023023389MT	SEGUROS DE MANGUE RA	1	-
20	-	MW023023390MT	SEGUROS DE MANGUE RA	1	-
1	-	MW071623392MT	REGULADOR	1	-
2	-	MW071623393MT	BOBINA DE ALTA	1	-
3	-	MW071623394MT	CDI	1	-
4	-	MW071623395MT	RELAY DE ESTARTER	1	-
5	-	MW071623396MT	BOCINA	1	-
6	-	MW071623397MT	FLASHER	1	-
7	-	MW071623398MT	HULE DE FLASHER	1	-
8	-	MW071623399MT	ARNES	1	-
9	-	MW054923400MT	ABRAZADERAS	8	-



NO.	AL TERNO	CÓDIGO	DESCRIPCION	CANT.	REF.
1	-	MW 054923477M T	CHASIS	1	-
2	-	MW 034423478M T	BASE DE CHASIS	1	-
3	-	MW 024023479M T	PATA LATERAL	1	-
4	-	MW 062723480M T	TORNILLO	1	-
5	-	MW 023823481M T	RE SORTE DE PATA LATERAL	1	-
6	-	MW 023823482M T	PATA DOBLE	1	-
7	-	MW 023823483M T	EJE DE PATA DOBLE	1	-
8	-	MW 091423484M T	RE SORTE	1	-
9	-	MW 091223485M T	BASE	1	-
10	-	MW 054923486M T	HULE	1	-
11	-	MW 023823487M T	EJE PATA DOBLE	1	-
12	-	MW 062723488M T	TUERCA	1	-
13	-	MW 054923489M T	HULE S	1	-
14	-	MW 054923490M T	TORNILLOS M 10x40	2	-
15	-	MW 082523491M T	BASE DE LODE RA TRASERA	1	-
16	-	MW 054923492M T	TORNILLOS M 6x12	3	-
17	-	MW 054923493M T	TORNILLOS M 6x50	2	-
18	-	MW 062723494M T	TUERCA	2	-
19	-	MW 023823495M T	TACO LH	1	-
20	-	MW 023823496M T	TACO RH	1	-
21	-	MW 034623467M T	ESCAPE COMPLETO	1	-
22	-	MW 091223468M T	ESCAPE SOLO	1	-
23	-	MW 034523469M T	PROTECTOR DE ESCAPE	1	-
24	-	MW 091223470M T	TORNILLO 6x16	2	-
25	-	MW 091223471M T	ARANDELA	2	-
26	-	MW 054923472M T	ARANDELA M 6	2	-
27	-	MW 091223473M T	BUSHING DE ESCAPE	1	-
28	-	MW 091223474M T	EMPAQUE DE BOQUILLA DE ESCAPE	1	-
29	-	MW 091223475M T	TUERCA M 6	2	-
30	-	MW 062723476M T	TORNILLO M 8x55	2	-
31	-	MW 125423497M T	KIT DE HERRAMIENTAS	1	-



MASESA

M o t o s d e t r a b a j o

PBX: 2324-4400

www.masesa.com |    