





NKD₁₅₀

ESPECIFICACIONES TÉCNICAS

- Motor 4 Tiempos enfriado por aire
- Cilindraje 149 CC.
- Torque 10 NM a 7500 rpm.
- Velocidad máxima 95 Km/h
- Combustible gasolina regular..
- Transmisión 5 velocidades.
- Freno delantero disco ventilado.
- Tablero Analogo
- Peso permitido 94.5 Kg.



 Rojo multicolor

 Negro multicolor

MRT
MotorRad Technik

ESTIMADO CLIENTE DE MASESA

Para nuestra organización es razón de satisfacción poder llevar hasta sus manos esta importante herramienta de trabajo.

La intención básica de facilitarle este útil catálogo, es compartir y ampliar el conocimiento que tenemos de los componentes que conforman nuestros modelos MRT.

Una vez alcanzado este objetivo, logramos tener la base necesaria para fortalecer y desarrollar nuestra capacidad de servir a nuestros clientes, razón primordial de nuestra existencia.

A través del uso de este instrumento, Masesa intenta inspirar y motiva un alto nivel de servicio y un auténtico interés por satisfacer los requerimientos de nuestros usuarios.

Con mucho orgullo, esfuerzo y trabajo, Masesa le deja en sus manos esta herramienta.

ÍNDICE

5 INDICE GRÁFICO

8 CILINDRO Y CULATA

Fig. -1

9 VALVULAS

Fig. -2

10 TAPADERA DE CARTER

Fig. -3

11 CLUTCH

Fig. -4

12 BOMBA Y FILTRO DE ACEITE

Fig. -5

13 CARTER LH

Fig. -6

14 CARTER, CIGÜEÑAL Y PISTON

Fig. -7

15 TRANSMISION

Fig. -8

16 TRANSMISION

Fig. -9

17 SELECTOR DE VELOCIDADES

Fig. -10

18 PLANTA Y MOTOR DE ESTARTER

Fig. -11

19 MOTOR, TABLERO Y CHASIS

Fig. -12

20 LODERAS, COBERTORES, TIMON Y SWITCH

Fig. -13

21 LLANTA DELANTERA, FRENO DELANTERO Y CABLES

Fig. -14

22 ESCAPE, TANQUE DE GASOLINA Y CARBURADOR

Fig. -15

23 BARRAS Y T DE BARRAS

Fig. -16

26 SISTEMA ELECTRICO Y FILTRO DE AIRE

Fig. -17

27 LLANTA TRASERA Y MULETA

Fig. -18

28 SILLON, SWITCH Y PATAS

Fig. -19

29 PALANCAS, SILVIN Y STOP

Fig. -20

30 PIDEVIAS Y PARRILLA TRASERA

Fig. -21

31 FRENO TRASERO Y HERRAMIENTA

Fig. -22

32 REFERENCIAS

Fig. -23

FIG.1 CULATA Y CILINDRO

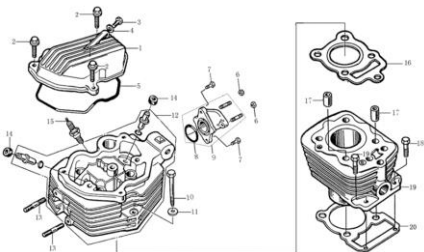


FIG. 2 VALVULAS

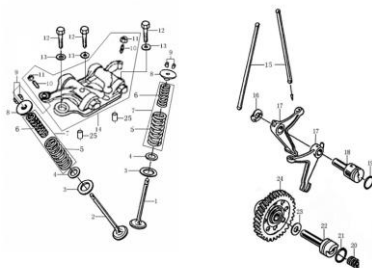


FIG. 3 TAPADERA DE CARTER

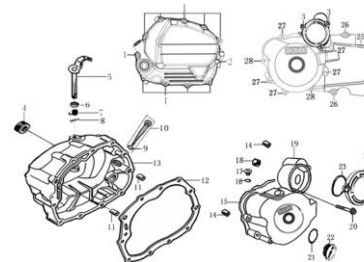


FIG. 4 CLUTCH

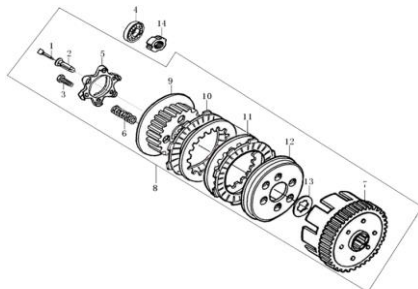


FIG. 5 BOMBA Y FILTRO DE ACEITE

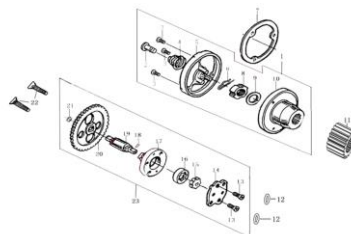


FIG. 6 CARTER LH

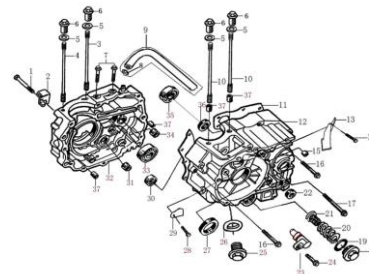


FIG. 7 CARTER, CIGÜEÑAL Y PISTON

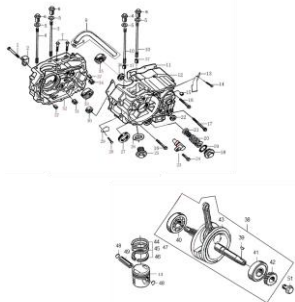


FIG. 8 TRANSMISION

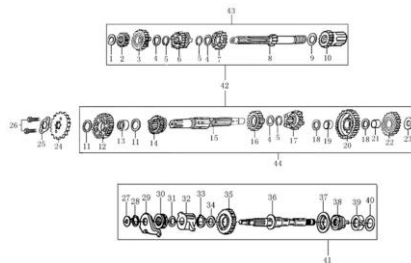


FIG. 9 TRANSMISION

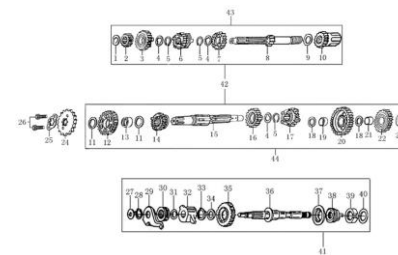


FIG. 10 SELECTOR DE VELOCIDADES

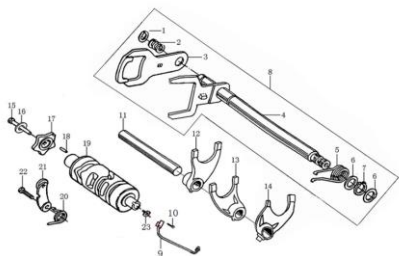


FIG. 11 PLANTA Y MOTOR DE ESTARTER

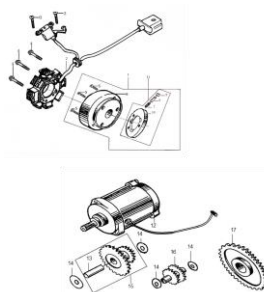


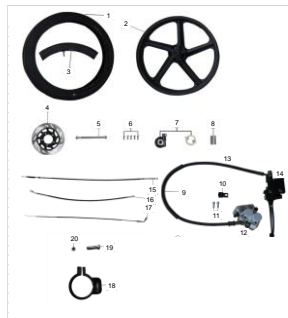
FIG. 12 MOTOR, TABLERO Y CHASIS



**FIG.13 LODERAS, COBERTORES,
TIMON Y SWITCH**



**FIG. 14 LLANTA DELANTERA, FRENO
DELANTER Y CABLES**



**FIG. 15 ESCAPE, TANQUE DE GASOLINA
Y CARBURADOR**



FIG. 16 BARRAS Y T DE BARRAS



**FIG. 17 SISTEMA ELECTRICO Y
FILTRO DE AIRE**

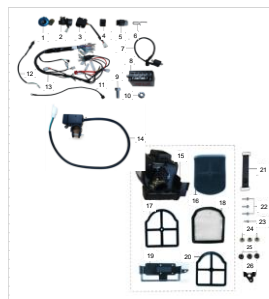


FIG. 18 LLANTA TRASERA Y MULETA

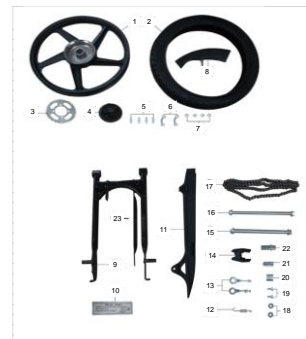


FIG.19 SILLON, SWITCH Y PATAS



FIG. 20 PALANCAS, SILVIN Y STOP

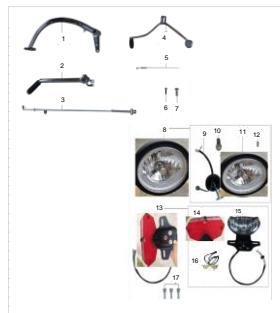


FIG. 21 PIDEVIAS Y PARILLA TRASERA

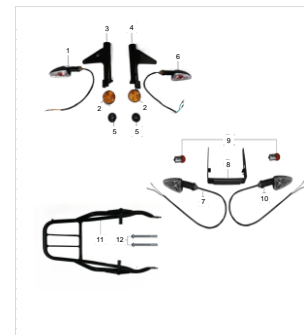
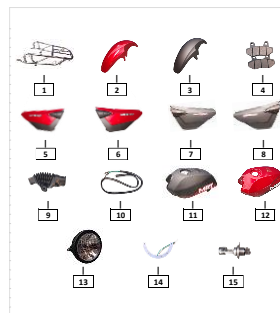
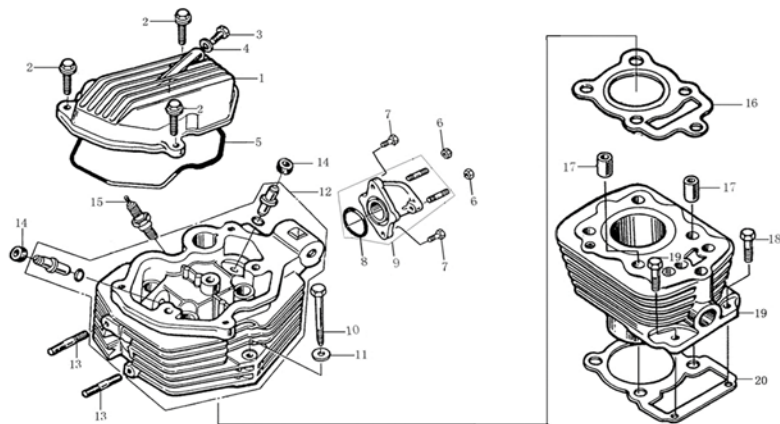


FIG. 22 FRENO TRASERO Y HERRAMIENTA

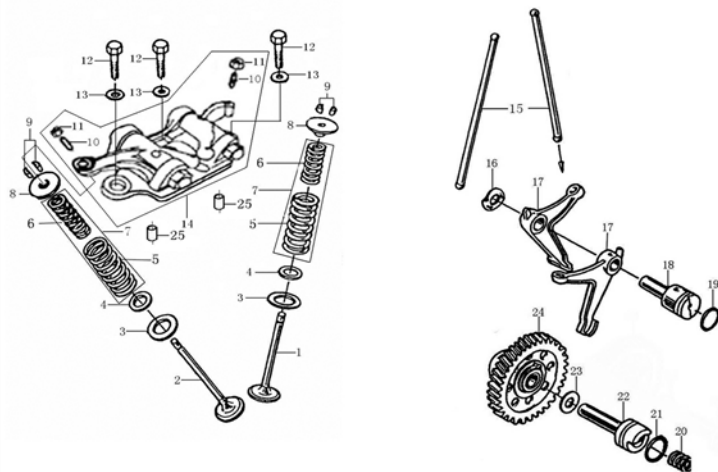


FIG. 23 REFERENCIAS

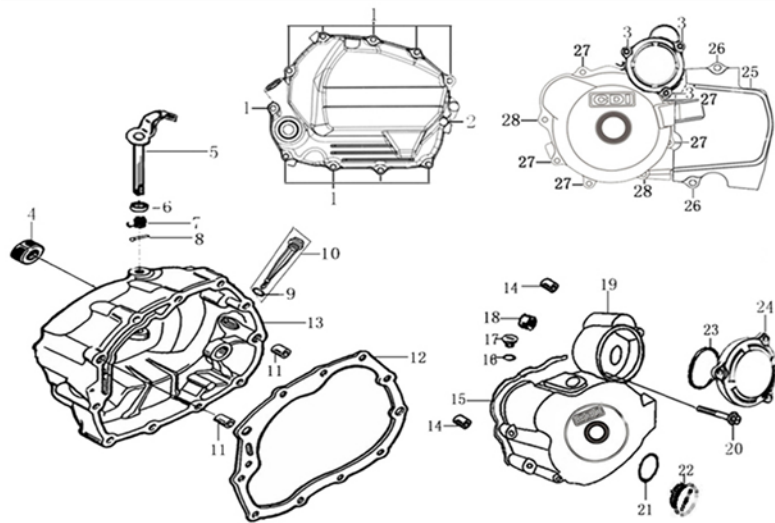




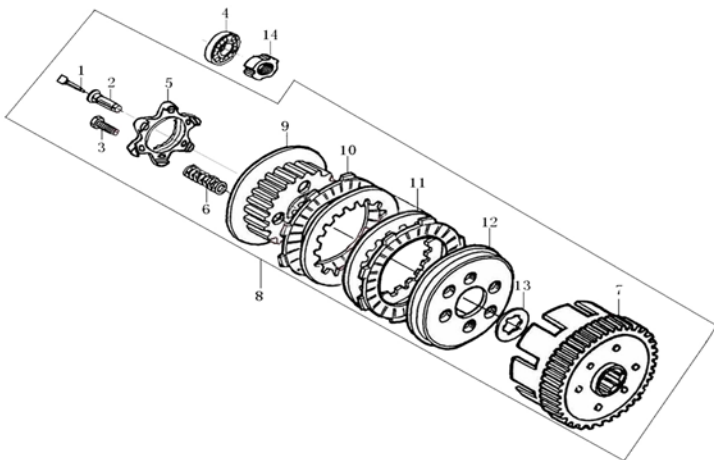
NO.	AL TERNO	CÓDIGO	DESCRIPCION	CANT	REF.
1	-	MN 01012401MT	TAPADERA DE CULATA	1	-
2	-	MN 05492402MT	TORNILLO M6x28	3	-
3	-	MN 05492403MT	TORNILLO M6x12	1	-
4	-	MN 09122404MT	ARANDELA 6.2x1.5x13	1	-
5	-	MN 01012405MT	EMPAQUE DE TAPADERA DE CULATA	1	-
6	-	MN 05492418MT	TUERCA M6	2	-
7	-	MN 05492417MT	TORNILLO Mx20	3	-
8	-	NKD15001-08MT	ORING 33.5x3	1	-
9	-	MN 034524365MT	M ANIFULL	1	-
10	-	MN 06272411MT	TORNILLO M8x78	1	-
11	-	MN 09122412MT	ARANDELA 8.5x2x18	1	-
12	-	MN 010124131MT	CULATA	1	-
13	-	MN 01052414MT	ESPARRAGO M 8x38	2	-
14	-	MN 05492415MT	RETE NEDORES DE VALVULAS	2	-
15	-	MN 07162416MT	BUJIA	1	-
16	-	MN 010124061MT	EMPAQUE DE CILINDRO 150CC	1	-
17	-	MN 09122407MT	P IN 10x20	2	-
18	-	MN 09122408MT	TORNILLO M6x22	2	-
19	-	MN 054924091MT	CILINDRO 150CC	1	-
20	-	MN 01032410MT	EMPAQUE DE CILINDRO	1	-
21					
22					
23					
24					
25					
26					
27					
28					
29					
30					
31					



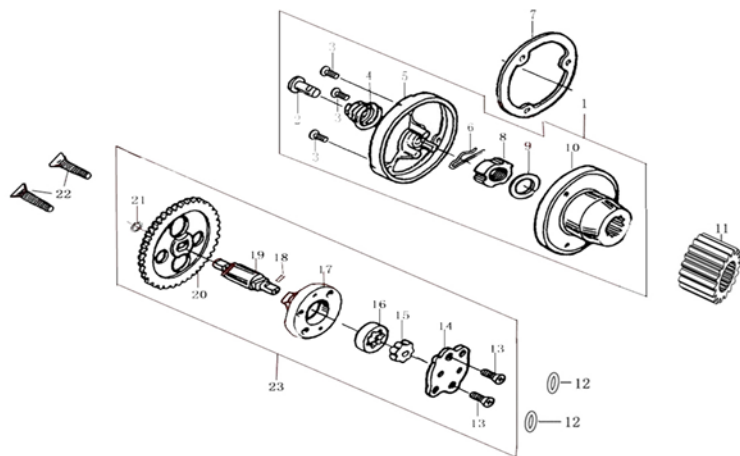
NO.	ALTERNO	CÓDIGO	DESCRIPCION	CANT	REF.
1	-	MN010124191MT	VALVULA DE ADMISION NKD 150	1	-
2	-	MN010124201MT	VALVULA DE ESCAPE NKD 150	1	-
3	-	MN09122421MT	ARANDELA	2	-
4	-	MN09122422MT	ARANDELA	2	-
5	-	MN09142423MT	RESORTE EXTERNO DE VALVULAS	2	-
6	-	MN09142424MT	RESORTE INTERNO DE VALVULAS	2	-
7	-	MN09142425MT	KIT DE RESORTES DE VALVULAS	2	-
8	-	MN09142426MT	BASE DE VALVULAS	2	-
9	-	MN01012427MT	CUÑAS DE VALVULAS	4	-
10	-	MN06272428MT	TORNILLO	2	-
11	-	MN06272429MT	TUERCA	2	-
12	-	MN06272430MT	TORNILLO M 8x33	3	-
13	-	MN09122431MT	ARANDELA 8.5x2x18	3	-
14	-	MN01012432MT	BASE DE BALANCINES	1	-
15	-	MN01012433MT	VARILLAS DE TIEMPO	2	-
16	-	MN09122434MT	ARANDELA 12.3x2x20.9	1	-
17	-	MN01012435MT	BALANCIN INFERIOR	2	-
18	-	MN01012436MT	EJE DE BALANCINES INFERIOR	1	-
19	-	MN05492437MT	ORING 18x2.5	1	-
20	-	MN09142438MT	RESORTE	1	-
21	-	MN05492439MT	ORING 20x2.5	1	-
22	-	MN010124401MT	PASADOR DE ENGRANAJE DE EJE LEVAS	1	-
23	-	MN09122441MT	ARANDELA 14.2x1x24	1	-
24	-	MN09122442MT	ENGRANAJE EJE DE LEVAS	1	-
25	-	MN01012443MT	GUIA DE CULATA 10x14	2	-
26					
27					
28					
29					
30					
31					



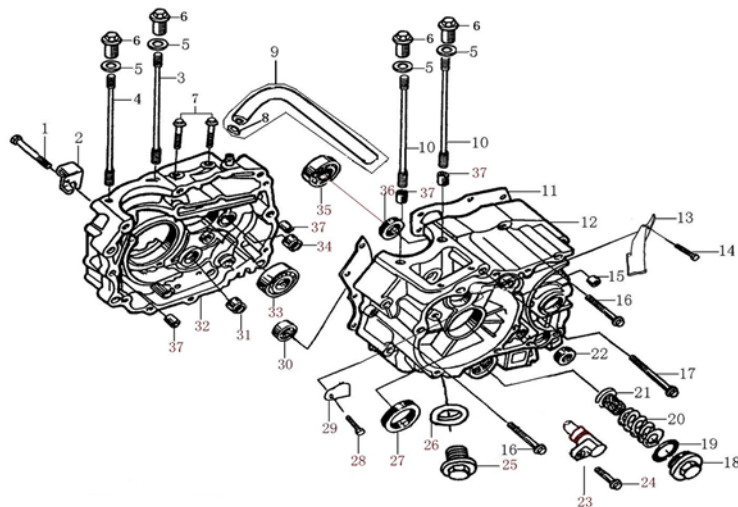
NO.	ALTERNO	CÓDIGO	DESCRIPCION	CANT	REF.
1	-	MN05492444MT	TORNILLO M 6x40	10	-
2	-	MN05492445MT	TORNILLO M 6x50	1	-
3	-	MN05492473MT	TORNILLO M 6x20	3	-
4	-	MN05492447MT	RETENE DOR 16x28x7	1	-
5	-	MN01062448MT	VARILLA DE CLUTCH	1	-
6	-	MN05492449MT	RETENE DOR 12x22x5	1	-
7	-	MN09142450MT	RESORTE DE VARILLA DE CLUTCH	1	-
8	-	MN09122451MT	SEGURO VARILLA DE CLUTCH	1	-
9	-	MN05492452MT	ORING 18x3	1	-
10	-	MN06282453MT	VARILLA DE NIVEL DE ACEITE	1	-
11	-	MN05492454MT	GUIA DE CARTER 8x14x6.3	2	-
12	-	MN01072455MT	EMPAQUE DE PLANTA	1	-
13	-	MN01052456MT	CARTER RH	1	-
14	-	MN05492457MT	GUIA DE CARTER 10x14	2	-
15	-	MN01082458MT	EMPAQUE DE TAPADERA DE PLANTA	1	-
16	-	MN05492459MT	ORING 13x2x2.65	1	-
17	-	MN01072460MT	TAPON DE TIEMPO	1	-
18	-	MN01062461MT	COJINETE DE AGUJAS	1	-
19	-	MN01082462MT	COBERTOR DE ESTARTER	1	-
20	-	MN05492463MT	TORNILLO M 6x25	1	-
21	-	MN05492464MT	ORING 27.4x2.65	1	-
22	-	MN05492465MT	TAPADERA DE CARTER	1	-
23	-	MN05492466MT	ORING 62x3	1	-
24	-	MN01052467MT	TAPADERA DE ESTARTER	1	-
25	-	MN10512468MT	TAPADERA DE ESPOCKET	1	-
26	-	MN05492469MT	TORNILLO M 6x28	2	-
27	-	MN05492472MT	TORNILLO M 6x40	5	-
28	-	MN05492445MT	TORNILLO M 6x50	2	-
29					
30					
31					



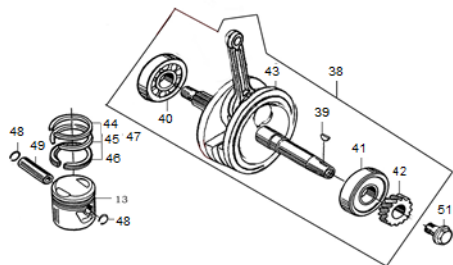
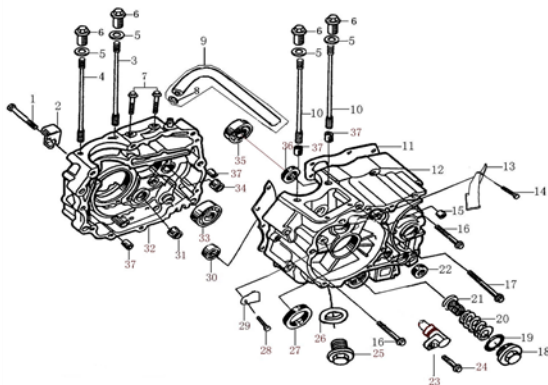
NO.	AL TERNO	CÓDIGO	DESCRIPCION	CANT	REF.
1	-	MN091224741MT	PIN NDK 150	1	-
2	-	MN01062475MT	GUIA DE CANASTA DE CLUTCH	1	-
3	-	MN054924761MT	TORNILLO M5x20 NKD 150	6	-
4	-	MN01062477MT	COJINETE 16003	1	-
5	-	MN09142478MT	BASE DE TORNILLOS DE CLUTCH	1	-
6	-	MN091424791MT	RESORTE DE CANASTA DE CLUTCH NKD 150	6	-
7	-	MN010624871MT	BASE DE CANASTA DE CLUTCH NKD 150	1	-
8	-	MN010624811MT	CANASTA DE CLUTCH COMPLETA NKD 150	1	-
9	-	MN010624821MT	BASE DE CANASTA DE CLUTCH NKD 150	1	-
10	-	MN01062483MT	DISCOS DE CLUTCH DE FIBRA	6	-
11	-	MN010624841MT	DISCOS DE CLUTCH DE METAL NKD 150	5	-
12	-	MN010624851MT	BASE DE DISCOS DE CLUTCH	1	-
13	-	MN09122486MT	ARANDELA	1	-
14	-	MN09142480MT	TUERCA DE CANASTA DE CLUTCH	1	-
15					
16					
17					
18					
19					
20					
21					
22					
23					
24					
25					
26					
27					
28					
29					
30					
31					



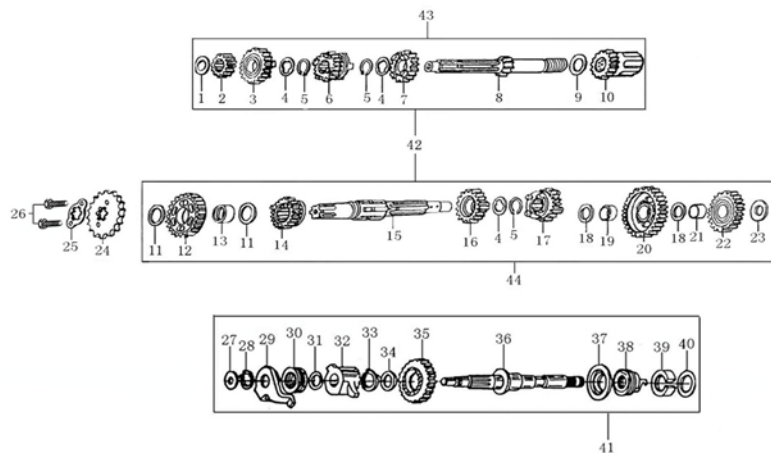
NO.	AL TERNO	CÓDIGO	DESCRIPCION	CANT	REF.
1	-	MN01052489MT	FILTRO CENTRIFUGO	1	-
2	-	MN06272490MT	TORNILLO	1	-
3	-	MN05492491MT	TORNILLO M5x12	3	-
4	-	MN09142492MT	RESORTE	1	-
5	-	MN10512493MT	TAPADERA DE FILTRO	1	-
6	-	MN09122494MT	PIN	1	-
7	-	MN01082495MT	EMPAQUE DE FILTRO	1	-
8	-	MN06272496MT	TUERCA	1	-
9	-	MN09122497MT	ARANDELA	1	-
10	-	MN09122498MT	BASE DE FILTRO DE ACEITE	1	-
11	-	MN09122499MT	ENGRANAJE DE EJE DE LEVAS	1	-
12	-	MN010524100MT	ORING 9.4x2.4	2	-
13	-	MN010524101MT	TORNILLO M4x10	2	-
14	-	MN010524102MT	TAPADEA DE BOMBA DE ACEITE	1	-
15	-	MN010524103MT	ROTOR INTERNO DE BOMBA DE ACEITE	1	-
16	-	MN010524104MT	ROTOR EXTERNO DE BOMBA DE ACEITE	1	-
17	-	MN010524105MT	BASE DE BOMBA DE ACEITE	1	-
18	-	MN091224106MT	PIN 2.5x10	1	-
19	-	MN010524107MT	EJE DE BOMBA DE ACEITE	1	-
20	-	MN010524108MT	ENGRANAJE DE BOMBA DE ACEITE	1	-
21	-	MN091224109MT	SEGURO DE BOMBA DE ACEITE	1	-
22	-	MN054924110MT	TORNILLO M6x30	2	-
23	-	MN010524111MT	BOMBA DE ACEITE	1	-
24					
25					
26					
27					
28					
29					
30					
31					



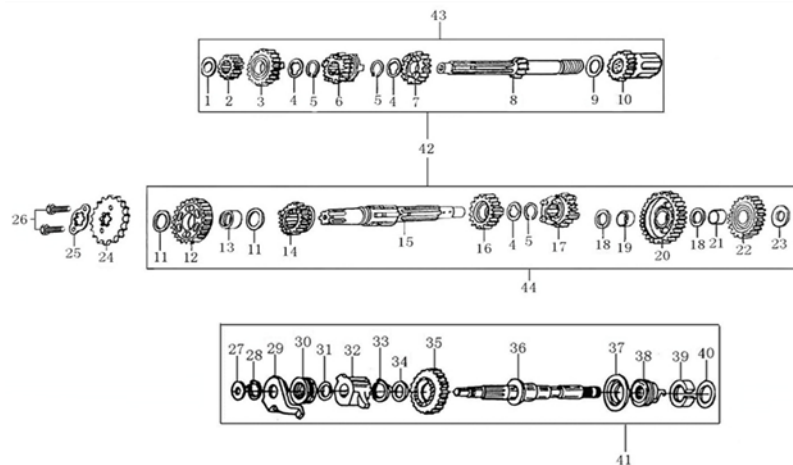
NO.	ALTERNO	CÓDIGO	DESCRIPCION	CANT	REF.
1	-	MN054924112MT	TORNILLO M6x55	1	-
2	-	MN010524113MT	BASE DE CARTER	1	-
3	-	MN010524114MT	ESPARRAGO	1	-
4	-	MN010524115MT	ESPARRAGO	1	-
5	-	MN091224116MT	ARANDE LA 12.5x2x22	4	-
6	-	MN062724117MT	TUERCA	4	-
7	-	MN054924118MT	TORNILLO M6x28	2	-
8	-	MN054924119MT	SE GURO DE MANGUERA	1	-
9	-	MN055024120MT	RE SPIRADERO DE MOTOR	1	-
10	-	MN010524121MT	ESPARRAGO B	2	-
11	-	MN010624122MT	EMPAQUE DE CARTER	1	-
12	-	MN0105241231MT	CARTER LH NKD 150	1	-
13	-	MN010524124MT	BASE DE CARTER	1	-
14	-	MN054924125MT	TORNILLO M6x12	1	-
15	-	MN054924126MT	COJINETE	1	-
16	-	MN054924127MT	TORNILLO M6x50	9	-
17	-	MN010524128MT	TORNILLO M6x95	1	-
18	-	MN010624129MT	TAPON DE ACEITE	1	-
19	-	MN054924130MT	ORING 35x3	1	-
20	-	MN010624131MT	RE SORTE DE FILTRO DE ACEITE	1	-
21	-	MN010524132MT	FILTRO DE ACEITE	1	-
22	-	MN054924133MT	RE TENEDOR 14x26x7	1	-
23	-	MN055024134MT	PIN DE PRESION	1	-
24	-	MN054924135MT	TORNILLO M6x25	1	-
25	-	MN010524136MT	TORNILLO DE DRENAJE	1	-
26	-	MN091224137MT	ARANDE LA 12.1x2x20	1	-
27	-	MN054924138MT	RE TENEDOR 34x50x7	1	-
28	-	MN054924139MT	TORNILLO M6x12	1	-
29	-	MN105124140MT	PLATO DE CARTER	1	-
30	-	MN054924141MT	COJINETE 620Z C3	1	-
31	-	MN054924142MT	COJINETE HK 21x28x10	1	-



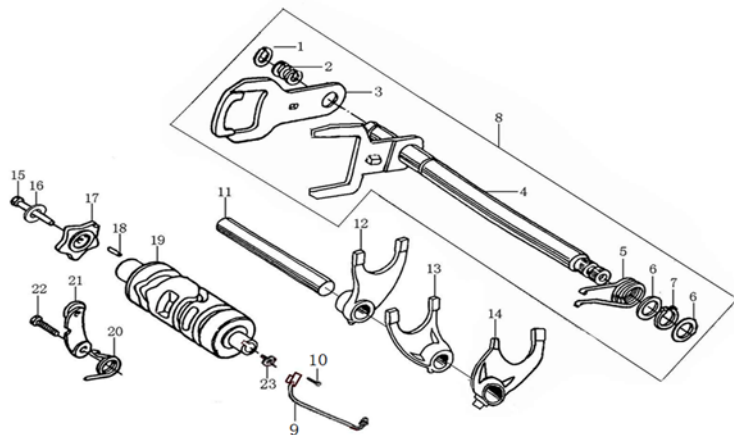
NO.	ALTERNO	CÓDIGO	DESCRIPCION	CANT	REF.
32	-	MN0105241431MT	CARTER RH NKD 150	1	-
33	-	MN054924144MT	COJINETE 6006 C3	1	-
34	-	MN010624145MT	COJINETE DE AGUJAS NK 15x23x12	1	-
35	-	MN054924146MT	COJINETE 6204 C3	1	-
36	-	MN054924147MT	RETENEDOR 20x34x7	1	-
37	-	MN091224148MT	PIN 10x14	4	-
38	-	MN0104241491MT	CIGÜEÑAL NKD150	1	-
39	-	MN010424150MT	CUÑA DE CIGÜEÑAL	1	-
40	-	MN010424151MT	COJINETE DE CIGÜEÑAL 63/28 P5	1	-
41	-	MN010424152MT	COJINETE DE CIGÜEÑAL 63/28 RSV4	1	-
42	-	MN091224153MT	ENGRANAJE DE CIGÜEÑAL	1	-
43	-	MN010424154MT	CIGÜEÑAL SOLO	1	-
44	-	MN0103241551MT	ANILLOS DE PISTON 1 NKD 150	1	-
45	-	MN0103241561MT	ANILLOS DE PISTON 2 NKD 150	1	-
46	-	MN0103241571MT	ANILLO DE PISTON ACEITERO NKD 150	1	-
47	-	MN0103241581MT	KIT ANILLOS DE PISTON NKD 150	1	-
48	-	MN010324159MT	SEGUROS DE PISTON	2	-
49	-	MN0103241601MT	PASADOR DE PISTON NKD 150	1	-
50	-	MN0103241611MT	PISTON NKD 150	1	-
51	-	MN010324162MT	TORNILLO DE PUNTA DE CIGÜEÑAL M 10x36	1	-
52					
53					
54					
55					
56					
57					
58					
59					
60					
61					
62					



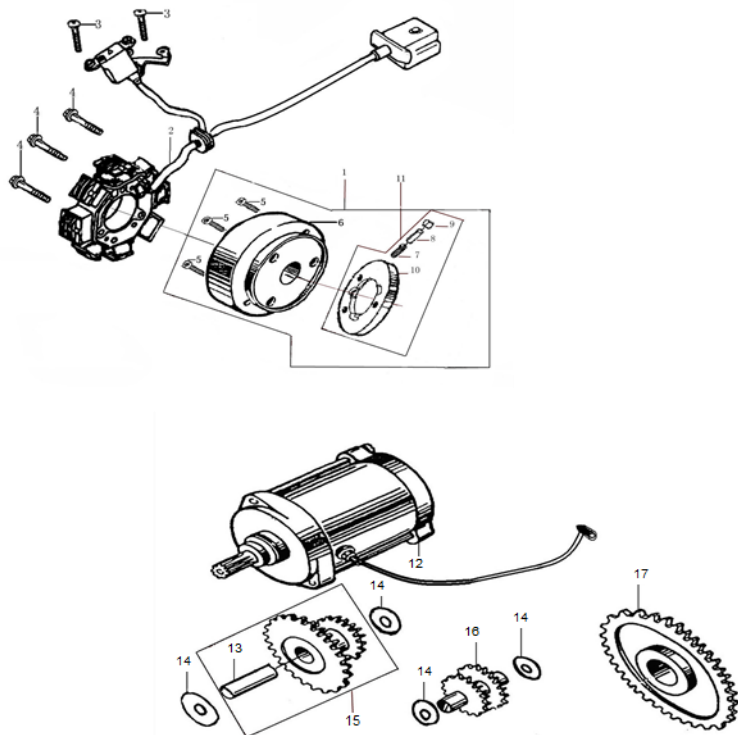
NO.	AL TERNO	CÓDIGO	DESCRIPCION	CANT	REF.
1	-	MN091224165MT	ARANDELA 15.2x1x25	1	-
2	-	MN091224166MT	ENGRANAJE M 2	1	-
3	-	MN091224167MT	ENGRANAJE M 5	1	-
4	-	MN091224168MT	ARANDELA 17.3x1.6x26	3	-
5	-	MN091224169MT	SEGURO DE EJE	3	-
6	-	MN091224170MT	ENGRANAJE M 4	1	-
7	-	MN091224171MT	ENGRANAJE M 3	1	-
8	-	MN091224172MT	EJE DE ENTRADA SOLO	1	-
9	-	MN054924173MT	ARANDELA 20.2x0.5x27	1	-
10	-	MN010724174MT	ENGRANAJE	1	-
11	-	MN091224178MT	ARANDELA 20.2x1x27	2	-
12	-	MN062724179MT	ENGRANAJE C2	1	-
13	-	MN062724180MT	BUSHING	1	-
14	-	MN062724181MT	ENGRANAJE C5	1	-
15	-	MN091224182MT	ENGRANAJE DE SALDA SOLO	1	-
16	-	MN091224183MT	ENGRANAJE C4	1	-
17	-	MN091224184MT	ENGRANAJE C3	1	-
18	-	MN091224185MT	ARANDELA 16.7x0.5x24	2	-
19	-	MN091224186MT	BUSHING DE ENGRANAJE	1	-
20	-	MN091224187MT	ENGRANAJE C1	1	-
21	-	MN062724180MT	BUSHING	1	-
22	-	MN091224187MT	ENGRANAJE C1	1	-
23	-	MN091224190MT	ARANDELA 15.2x1x30	1	-
24	-	MN091324177MT	ESPROCKET DELANTERO	1	-
25	-	MN091324176MT	SEGURO DE ESPROCKET	1	-
26	-	MN010724175MT	TORNILLOS DE ESPROCKET M6x10	2	-
27	-	MN091224192MT	ARANDELA 12.1x1x18	1	-
28	-	MN091224193MT	SEGURO DE EJE 16	1	-
29	-	MN054924194MT	GUIA DE EJE DE ARRANQUE	1	-
30	-	MN091424195MT	RESORTE DE EJE DE ARRANQUE	1	-
31	-	MN091224196MT	ARANDELA 16.1x24	1	-



NO.	AL TERNO	CÓDIGO	DESCRIPCION	CANT	REF.
32	-	MN 091224197MT	RATCH DE EJE DE ARRANQUE	1	-
33	-	MN 091224198MT	SEGURO 18.5x1.2x22.4	1	-
34	-	MN 054924199MT	ARANDELA 20x0.5x27	1	-
35	-	MN 091224200MT	ENGRANAJE DE EJE DE E STARTER	1	-
36	-	MN 091224201MT	EJE DE ARRANQUE	1	-
37	-	MN 082524202MT	ESPACIADOR DE EJE	1	-
38	-	MN 091424203MT	RESORTE DE EJE DE ARRANQUE	1	-
39	-	MN 062724204MT	COLLAR DE EJE DE ARRANQUE	1	-
40	-	MN 091224205MT	ARANDELA 16.1x1x30	1	-
41	-	MN 091224206MT	EJE DE ARRANQUE COMPLETO	1	-
42	-	MN 010724191MT	EJES DE SALIDA Y ENTRADA COMPLETO	1	-
43	-	MN 091224163MT	EJE DE ENTRADA COMPLETO	1	-
44	-	MN 091224164MT	EJE DE SALIDA COMPLETO	1	-
45					
46					
47					
48					
49					
50					
51					
52					
53					
54					
55					
56					
57					
58					
59					
60					
61					
62					



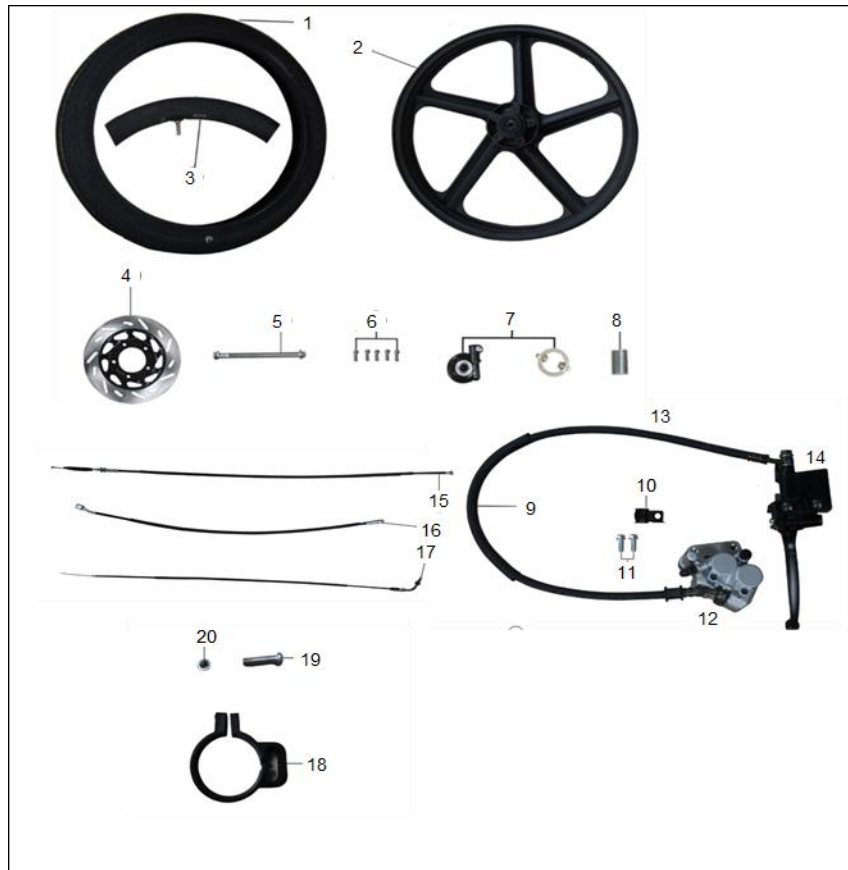
NO.	AL TERNO	CÓDIGO	DESCRIPCION	CANT	REF.
1	-	MN091224219MT	SEGURO DE EJE DE VELOCIDADES	1	-
2	-	MN054924220MT	RESORTE DE EJE DE CAMBIOS	1	-
3	-	MN054924221MT	BASE DE EJE DE VELOCIDADES	1	-
4	-	MN091224222MT	EJE DE CAMBIOS	1	-
5	-	MN091424223MT	RESORTE DE EJE DE CAMBIOS	1	-
6	-	MN091224224MT	ARANDELA 14x0.5x20	2	-
7	-	MN095424225MT	SEGURO 14	1	-
8	-	MN095424226MT	EJE DE CAMBIOS COMPLETO	1	-
9	-	MN091224227MT	SWITCH DE VELOCIDADES	1	-
10	-	MN091224228MT	PIN SELECTOR DE CAMBIOS	1	-
11	-	MN095424215MT	EJE DE ORQUETAS	1	-
12	-	MN095424216MT	ORQUETA DERECHA	1	-
13	-	MN095424217MT	ORQUETA CENTRAL	1	-
14	-	MN095424218MT	ORQUETA IZQUIERDA	1	-
15	-	MN062724210MT	TORNILLO	1	-
16	-	MN091224211MT	ARANDELA 6	1	-
17	-	MN095424212MT	ESTRELLA DE CAMBIOS	1	-
18	-	MN091224213MT	PIN 4x10	1	-
19	-	MN095424214MT	SELECTOR DE CAMBIOS	1	-
20	-	MN091424209MT	RESORTE	1	-
21	-	MN091424208MT	PLACA DE VELOCIDADES	1	-
22	-	MN05492417MT	TORNILLO M6x20	1	-
23	-	MN091224229MT	CONTACTO DE VELOCIDADES	1	-
24					
25					
26					
27					
28					
29					
30					
31					



NO.	AL TERNO	CÓDIGO	DESCRIPCION	CANT	REF.
1	-	MN010724230MT	VOLANTE COM PLETO	1	-
2	-	MN010724231MT	PLANTA SOLA	1	-
3	-	MN054924232MT	TORNILLO M5x16	2	-
4	-	MN010724233MT	TORNILLO M5x25	3	-
5	-	MN010724234MT	TORNILLO M8x18	3	-
6	-	MN010724235MT	VOLANTE SOLO	1	-
7	-	MN091424236MT	RESORTE	3	-
8	-	MN091424237MT	TOPE DE CLUTCH DE ESTARTER	3	-
9	-	MN091424238MT	PIN DE CLUTCH DE ESTARTER	3	-
10	-	MN091424239MT	CLUTCH DE ESTARTER SOLO	1	-
11	-	MN010824240MT	CLUTCH DE ESTARTER	1	-
12	-	MN010724241MT	E STARTER	1	-
13	-	MN010524242MT	E JE DE ENGRANAJE DE E STARTER	1	-
14	-	MN091224243MT	ARANDELA 10.5x0.5x18	4	-
15	-	MN091224244MT	ENGRANAJE DOBLE E STARTER	1	-
16	-	MN091224245MT	ENGRANAJE REDUCCION DE ESTARTER	1	-
17	-	MN091224246MT	ENGRANAJE DE ESTARTER	1	-
18					
19					
20					
21					
22					
23					
24					
25					
26					
27					
28					
29					
30					
31					



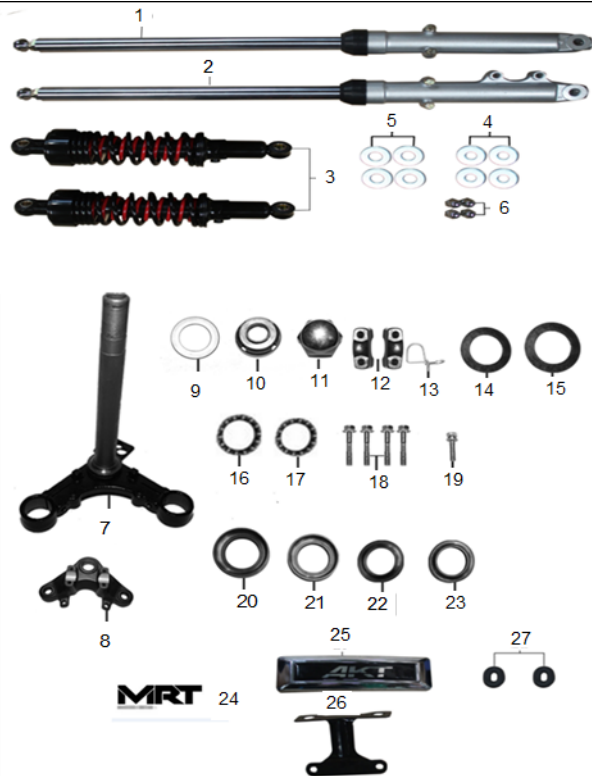
NO.	AL TERNO	CÓDIGO	DESCRIPCION	CANT	REF.
1	-	NKD15014-01MT	MOTOR COMPLETO	1	-
2	-	MN 03424449MT	CARGADOR DE MOTOR	1	-
3	-	MN 034524454MT	CARGADOR DE MOTOR LH	2	-
4	-	MN 082424469MT	TUERCA M 10x1.25	2	-
5	-	NKD15012-05MT	TORNILLO M 10x1.25x112	2	-
6	-	MN 034224455MT	TORNILLO M 8x65	3	-
7	-	MN 034224451MT	TORNILLO M 8x70	2	-
8	-	MN 034224450MT	TORNILLO M 8x90	2	-
9	-	MN 054924352MT	TUERCA M 8	7	-
10	-	MN 034424444MT	CHASIS	1	-
11	-	MN 024024534MT	BASE DE TACO TRASERO LH	1	-
12	-	MN 024024533MT	BASE DE TACO TRASERO RH	1	-
13	-	MN 023824535MT	TACO TRASERO RH	1	-
14	-	MN 023824536MT	TACO TRASERO LH	1	-
15	-	MN 0232242831MT	TABLERO	1	-
16	-	MN 054924285MT	TORNILLO M 6x16	2	-
17					
18					
19					
20					
21					
22					
23					
24					
25					
26					
27					
28					
29					
30					
31					



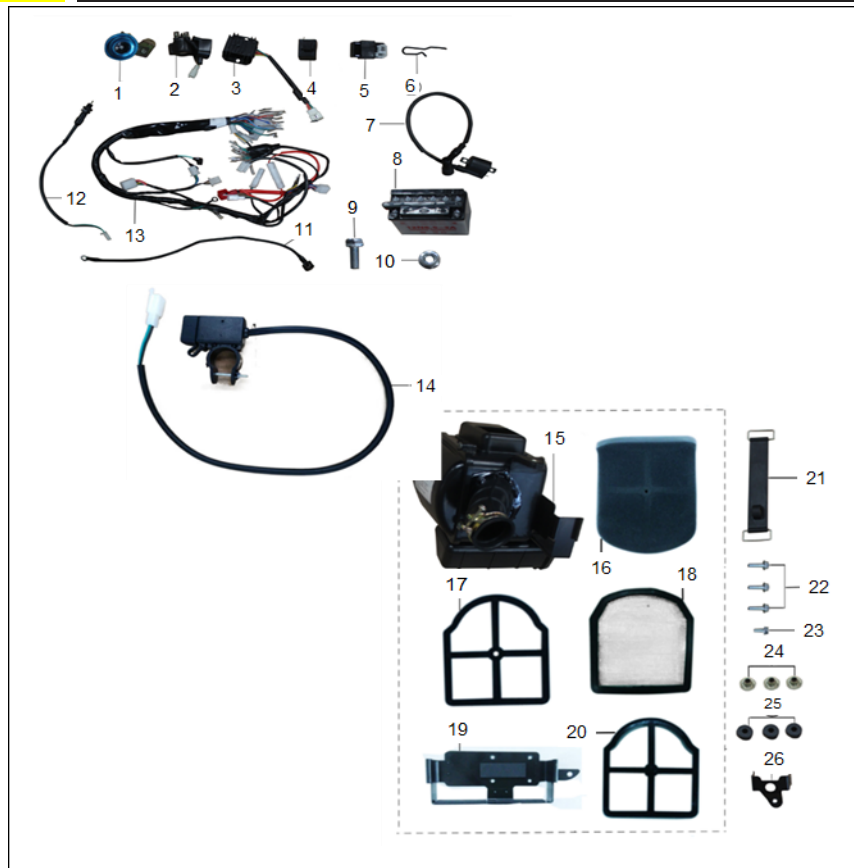
NO.	AL TERNO	CÓDIGO	DESCRIPCION	CANT	REF.
1	-	MN 082524325MT	LLANTA DE LANTERA 2.5x18	1	-
1.1	-	MN082524325-01MT	LLANTA DE LANTERA 2.75x18 (TUBULAR)	1	-
2	-	MN 055024326MT	TUBO DE LLANTAS 2.5x18	1	-
3	-	MN 082524324MT	ARO DELANTERO	1	-
4	-	MN 062724336MT	DISCO DE FRENO DELANTERO	1	-
5	-	MN 082624332MT	EJE DE LANTERO	1	-
6	-	MN 062724337MT	TORNILLO DE DISCO M6x30	5	-
7	-	NKD15017-07MT	CAJA DE ASPIROMETRO	1	-
8	-	MN 082624334MT	BUSHING DE EJE DE LANTERO	1	-
9	-	MN 062724339MT	SISTEMA DE FRENO DELANTERO	1	-
10	-	NKD15018-02MT	GUIA DE MANGUERA DE FRENO	1	-
11	-	NKD15018-03MT	TORNILLO M8x30	1	-
12	-	MN 062724340MT	MORDAZA DELANTERA	1	-
13	-	MN 062724342MT	MANGUERA DE FRENO	1	-
14	-	MN 062724344MT	BOMBA DE FRENO DELANTERO	1	-
15	-	MN 010824322MT	CABLE DE GASOLINA	1	-
16	-	MN 034824323MT	CABLE DE CLUTCH	1	-
17	-	MN 034724320MT	CABLE DE ASPIROMETRO	1	-
18	-	MN 010124374MT	ABRAZADERA	1	-
19	-	MN 054924372MT	TORNILLO M5x16	1	-
20	-	MN 054924373MT	TUERCA M5	1	-
21					
22					
23					
24					
25					
26					
27					
28					
29					
30					



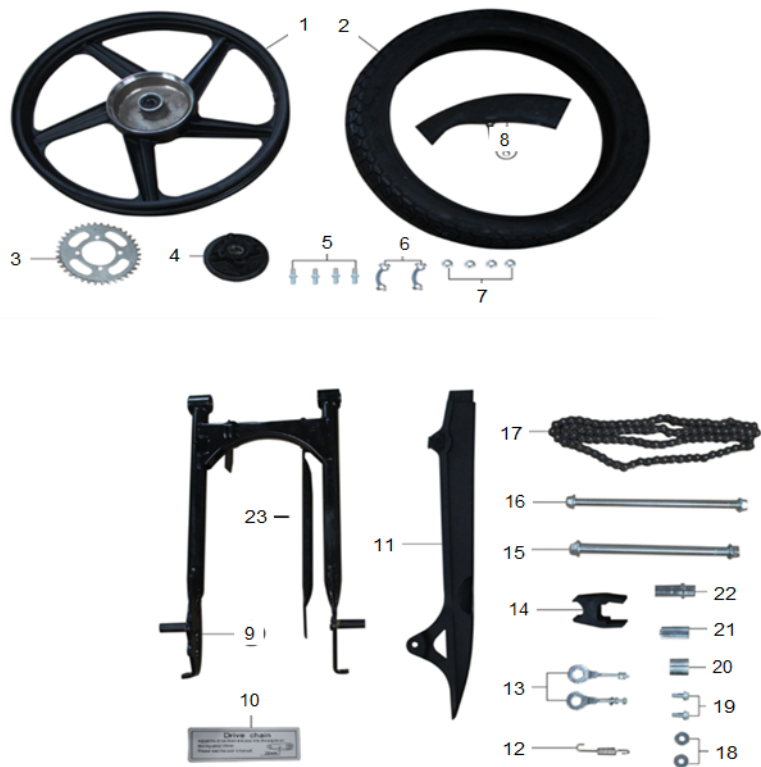
NO.	AL TERNO	CÓDIGO	DESCRIPCION	CANT	REF.
1	-	MN 034624345M T	ESCAPE	1	-
2	-	MN 034624353M T	BASE DE ESCAPE	1	-
3	-	MN 091224351M T	ARANDELA PRESION 8	2	-
4	-	MN 054924352M T	TUE RCA M 8	2	-
5	-	MN 091224350M T	ARANDELA 8	2	-
6	-	MN 062724346M T	TUE RCA M6x17	2	-
7	-	MN 010824347M T	EMPAQUE DE BOQUILLA ESCAPE	1	-
8	-	MN 0230245291MT	TANQUE DE GASOLINA NEGRO 150	1	MN 0230245291.1MT
9	-	MN 054924530M T	MANGUERA DE GASOLINA	1	-
10	-	MN 054924522M T	HULE TRASERO DE TANQUE	1	-
11	-	MN 062724523M T	BUSHING DE TANQUE	1	-
12	-	MN 062724531M T	HULE FRONTAL DE TANQUE	1	-
13	-	MN 062724525M T	TORNILLO M8x30	1	-
14	-	MN 023024526M T	LLAVE DE GASOLINA	1	-
15	-	MN 054924524M T	HULE DE TANQUE	2	-
16	-	NKD15021-09M T	HULE DE TANQUE M7.5	2	-
17	-	MN 0230245261MT	FLOTE DE GASOLINA NKD 150	1	-
18	-	MN 034524365M T	MANIFULL	1	-
19	-	MN 023024362M T	FILTRO DE GASOLINA	1	-
20	-	MN 010824367M T	CARBURADOR	1	-
21	-	MN 054924364M T	TUE RCA M6	2	-
22	-	NKD15022-05M T	ARANDELA M6	2	-
23	-	MN 105124309M T	GUIA DE CABLE	1	-
24	-	MN 054924366M T	TORNILLO M6x20	2	-
25	-	MN 055024363M T	MANGUERA DE GASOLINA	2	-
26					
27					
28					
29					
30					
31					



NO.	AL TERNO	CÓDIGO	DESCRIPCION	CANT	REF.
1	-	M N 0823243 17M T	BARRA LH	1	-
2	-	M N 0823243 18M T	BARRA RH	1	-
3	-	M N 082424468M T	AMORTIGUADOR	2	-
4	-	M N 091224470M T	ARANDELA 10x25x2	4	-
5	-	NKD15023-05MT	ARANDELA 12x28x2	4	-
6	-	M N 082424469M T	TUERCA M 10x1.25	4	-
7	-	M N 04 1924305M T	T DE BARRAS	1	-
8	-	M N 04 1824304M T	BASE DE T DE BARRAS	1	-
9	-	M N 09 1224302M T	ARANDELA	1	-
10	-	M N 05 4924303M T	TUERCA DE T DE BARRAS	1	-
11	-	M N 04 1924301M T	TUERCA DE TIMON	1	-
12	-	M N 04 1824299M T	BASE SUPERIOR DE TIMON	2	-
13	-	M N 05 4924306M T	CLIP DE CABLE DE ASIPIOMETRO	1	-
14	-	NKD15024-08MT	ARANDELA 17x24x2	1	-
15	-	NKD15024-09MT	GUARDAPO LVO	1	-
16	-	M N 0823243 11M T	MUNICIONES	1	-
17	-	M N 0823243 11M T	MUNICIONES	1	-
18	-	M N 05 4924300M T	TORNILLO M6x35	4	-
19	-	NKD15024-13MT	TORNILLO M6x12	1	-
20	-	M N 04 19243 12M T	CUNA SUPERIOR DE CHASIS	1	-
21	-	M N 04 19243 13M T	CUNA INFERIOR DE T DE BARRAS	1	-
22	-	M N 04 19243 10M T	CUNA SUPERIOR DE T DE BARRAS	1	-
23	-	M N 04 19243 14M T	CUNA INFERIOR DE CHASIS	1	-
24	-	NKD15024-18MT	STICKER MRT	1	-
25	-	NKD15024-19MT	PLACA DECORATIVA	1	-
26	-	M N 09 12243 16M T	SOPORTE DE EMBLE MA	1	-
27	-	M N 05 49243 15M T	HULE	2	-
28					
29					
30					
31					



NO.	AL TERNO	CÓDIGO	DESCRIPCION	CANT	REF.
1	-	MN 071624408M T	BOCINA	1	-
2	-	MN 010724418M T	RELAY DE STARTER	1	-
3	-	MN 071624417M T	RECTIFICADOR	1	-
4	-	MN 071624416M T	FLASHER	1	-
5	-	MN 071624413M T	CDI	1	-
6	-	NKD15025-06M T	CLIP DE EMBRAGUE	1	-
7	-	MN 071624414M T	BOBINA DE ALTA	1	-
8	-	MN 071624423M T	BATERIA 12V 6.5A	1	-
9	-	NKD15024-13M T	TORNILLO M6x12	1	-
10	-	MN 054924364M T	TUE RCA M6	1	-
11	-	MN 071724405M T	CABLE POSITIVO	1	-
12	-	MN 062824420M T	SWITCH DE STOP	1	-
13	-	MN 0716244091M T	ARNES	1	-
14	-	NKD15025-14M T	USB	1	-
15	-	MN 010924359M T	FILTRO COMPLETO	1	-
16	-	MN 010924356M T	MALLA DE FILTRO DE AIRE	1	-
17	-	NKD15026-03M T	SOPORTE DEL FILTRO DE AIRE	1	-
18	-	NKD15026-04M T	MALLA DE FILTRO DE AIRE	1	-
19	-	MN 071524410M T	BASE DE BATERIA	1	-
20	-	NKD15026-06M T	BASE DE ELEMENTO FILTRO DE AIRE 2	1	-
21	-	MN 024124412M T	HULE DE BATERIA	1	-
22	-	MN 05492463M T	TORNILLO M6x25	3	-
23	-	MN 05492403M T	TORNILLO M6x12	1	-
24	-	NKD15026-10M T	BUSHING	3	-
25	-	MN 054924360M T	HULES DE FILTRO DE AIRE	3	-
26	-	NKD15026-12M T	BASE DE RELAY	1	-
27					
28					
29					
30					
31					



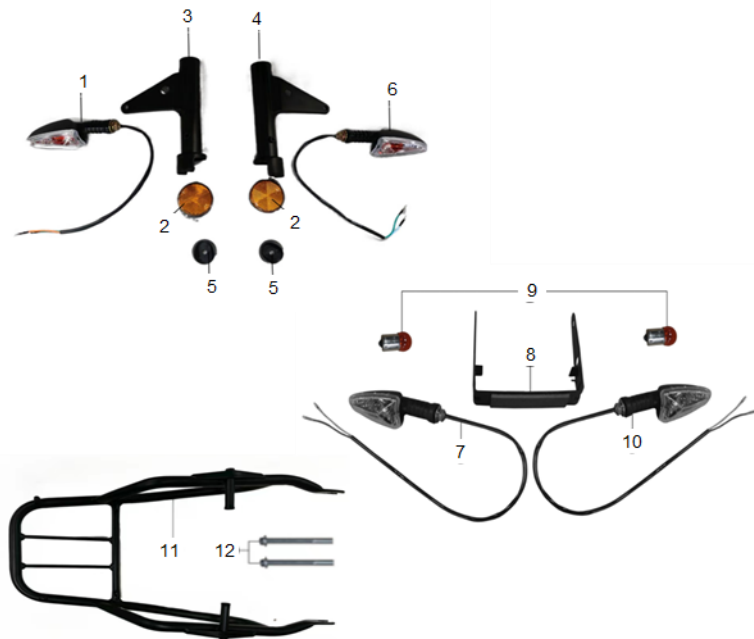
NO.	AL TERNO	CÓDIGO	DESCRIPCION	CANT	REF.
1	-	MN082524424M T	ARO TRASE RO	1	-
2	-	MN082524435M T	LLANTA TRASE RA 2.75x18	1	-
2	-	MN082524435-01M T	LLANTA TRASERA TUBULAR	1	-
3	-	MN042024493M T	ES PROCKET TRASE RO	1	-
4	-	NKD15027-04M T	BUFER LLANTA TRASERA	1	-
5	-	NKD15027-05M T	TORNILLO M8x38	4	-
6	-	NKD15027-06M T	SEGURO DE ESPROCKET TRASE RO	2	-
7	-	MN062724117M T	TUE RCA	4	-
8	-	MN082524434M T	TUBO DE LLANTA TRASERA 2.75x18	1	-
9	-	MN082224467M T	MULETA	1	-
10	-	NKD15028-02M T	PLACA CON LOGOTIPO	1	-
11	-	MN091424499M T	CUBRE CADENA	1	-
12	-	NKD15028-04M T	RESORTE DE FRENO TRASERO	1	-
13	-	MN082224437M T	TENSOR DE CADENA	2	-
14	-	MN105124460M T	PROTECTOR DE CADENA	1	-
15	-	MN034624457M T	EJE DE MULETA	1	-
16	-	MN042024436M T	EJE TRASE RO	1	-
17	-	MN091424492M T	CADENA DE TRACCION	1	-
18	-	MN091224463M T	ARANDELA DE ANCLA	2	-
19	-	MN05492403M T	TORNILLO M6x12	2	-
20	-	MN062724440M T	BUSHING DE EJE DELANTE RO	1	-
21	-	MN062724438M T	BUSHING	1	-
22	-	MN082524426M T	BUSHING DE ARO TRASE RO	1	-
23	-	MN082224466M T	ANCLA	1	-
24					
25					
26					
27					
28					
29					
30					



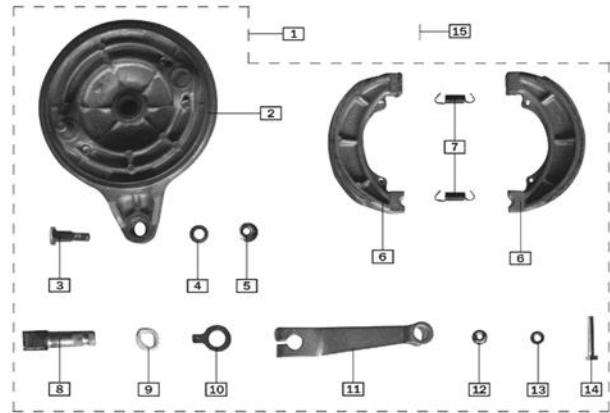
NO.	ALTERNO	CÓDIGO	DESCRIPCION	CANT	REF.
1	-	MN023924473MT	SILLON	1	-
2	-	MN054924471MT	TORNILLO M8x25	2	-
3	-	MN071524280MT	KIT DE SWITCH	1	-
4	-	MN023824503MT	ESTRIBO COMPLETO	1	-
5	-	MN024024506MT	PATA LATERAL	1	-
6	-	MN023824513MT	PATA DOBLE	1	-
7	-	MN054924500MT	HULES DE ESTRIBO	2	-
8	-	MN023824511MT	EJE DE PATA DOBLE	1	-
9	-	MN023824514MT	MEDIA LUNA DE PATA DOBLE	1	-
10	-	MN023824512MT	RESORTE DE PATA DOBLE	1	-
11	-	MN023824507MT	RE SORTE DE PATA LATE RAL	1	-
12	-	MN062724502MT	TORNILLO M8x20	4	-
13	-	MN054924505MT	TORNILLO DE PATA LATE RAL	1	-
14	-	MN054924510MT	HULE DE PATA DOBLE	1	-
15	-	MN091224509MT	ARANDE LA 17x23x1.5	1	-
16	-	MN062724504MT	TUERCA M10	1	-
17	-	MN091224508MT	PIN 3.0x30	1	-
18					
19					
20					
21					
22					
23					
24					
25					
26					
27					
28					
29					
30					
31					



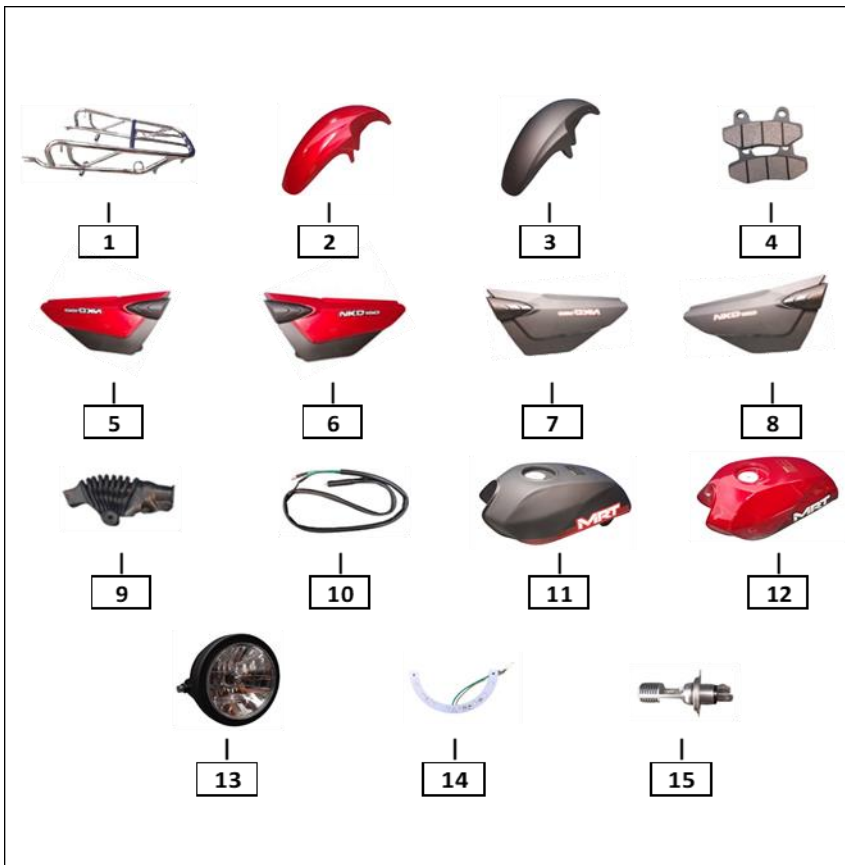
NO.	ALTERNO	CÓDIGO	DESCRIPCION	CANT	REF.
1	-	MN062824515MT	PATA DE FRENO	1	-
2	-	MN024024521MT	PATA DE ARRANQUE	1	-
3	-	MN062824516MT	VARILLA DE FRENO	1	-
4	-	MN023824520MT	PATA DE VELOCIDADES	1	-
5	-	MN091424419MT	RESORTE DE FRENO	1	-
6	-	MN054924366MT	TORNILLO M6x20	1	-
7	-	MN054924471MT	TORNILLO M8x25	1	-
8	-	MN022924255-01MT	SILVIN COMPLETO LED	1	MN022924255MT
9	-	MN022924249MT	SOCKET DE SILVIN	1	-
10	-	MN071624252MT	BOMBILLA DE SILVIN 12V 35/35W	1	MN071624252-01MT
11	-	MN022924248MT	SILVIN SOLO	1	-
12	-	MN071624251MT	BOMBILLA LUZ MEDIA 12V 5W	1	MN071624251-01MT
13	-	MN023724399MT	STOP COMPLETO	1	-
14	-	MN023724394MT	TALCO DE STOP	1	-
15	-	MN023724398MT	BASE DE STOP	1	-
16	-	MN071624397MT	BOMBILLA DE STOP 12V 21W 5W (LED)	1	-
17	-	MN054924366MT	TORNILLO M6x20	3	-
18					
19					
20					
21					
22					
23					
24					
25					
26					
27					
28					
29					
30					
31					



NO.	ALTERNO	CÓDIGO	DESCRIPCION	CANT	REF.
1	-	MN024024256MT	PIDE VIAS FR LH	1	-
2	-	MN023724276MT	RE FLE CTOR	2	-
3	-	MN024024274MT	BASE DE PIDEVIAS FR LH	1	-
4	-	MN024024275MT	BASE DE PIDEVIAS FR RH	1	-
5	-	MN023724277MT	BASE DE REFLECTOR	2	-
6	-	MN024024257MT	PIDE VIAS FR RH	1	-
7	-	MN024024269MT	PIDE VIAS RR LH	1	-
8	-	MN024024270MT	BASE DE PIDEVIAS TRASEROS	1	-
9	-	MN071624261MT	BOMBILLA DE PIDEVIAS 12V10W	2	-
10	-	MN024024272MT	PIDE VIAS RR RH	1	-
11	-	MN023524476MT	PARRILLA TRASERA	1	MN023524476-01MT
12	-	MN034224474MT	TORNILLO M 8x90	2	-
13					
14					
15					
16					
17					
18					
19					
20					
21					
22					
23					
24					
25					
26					
27					
28					
29					
30					
31					



NO.	ALTERNO	CÓDIGO	DESCRIPCION	CANT	REF.
1	-	MN062824432MT	PLATO DE FRICCIONES COMPLETO	1	-
2	-	MN082524429MT	PLATO DE FRICCIONES	1	-
3	-	MN054924471MT	TORNILLO M8x25	1	-
4	-	MN091224350MT	ARANDELA 8	1	-
5	-	MN054924352MT	TUERCA M8	1	-
6	-	MN062824431MT	FRICCIONES TRASERAS	2	-
7	-	MN091424430MT	RE SORTES DE FRICCION	2	-
8	-	NKD 15038-08MT	PASADOR DE FRENO TRASERO	1	-
9	-	NKD 15038-09MT	ARANDELA DE FRENO TRASERO	1	-
10	-	NKD 15038-10MT	SEGURO DE BRASO DE FRICCION	1	-
11	-	NKD 15038-11MT	BRAZO DE TRACCION FRENO TRASERO	1	-
12	-	MN05492418MT	TUERCA M6	1	-
13	-	MN091224211MT	ARANDELA 6	1	-
14	-	MN054924300MT	TORNILLO M6x35	1	-
15	-	NKD 15038-15MT	PIN 2x16	1	-
16	-	NKD 15037-01MT	KIT DE HERAMIENTAS	1	-
17					
18					
19					
20					
21					
22					
23					
24					
25					
26					
27					
28					
29					
30					
31					



NO.	ALTERNO	CÓDIGO	DESCRIPCION	CANT	REF.
1	-	M N023524476-01MT	PARRILLA TRASERA CROMADA	1	M N023524476MT
2		MN105124376MT	LODERA DELANTERA ROJO	1	-
3		MN105124377MT	LODERA DELANTERA NEGRO MATE	1	M N105124378MT
4		MN062724341MT	PASTILLAS DELANTERAS	1	-
5		MN105124478MT	TAPADE RA LATERAL LH ROJO	1	-
6		MN105124489MT	TAPADE RA LATERAL RH ROJO	1	-
7		MN105124480-01MT	TAPADE RA LATERAL LH NEGRO MATE	1	M N105124480MT
8		MN105124491-01MT	TAPADE RA LATERAL RH NEGRO MATE	1	M N105124491MT
9		MN041824289MT	HULE PROTECTOR DE MANECILLA LH	2	-
10		MN071524295MT	SWITCH DE FRENO	1	-
11		MN0230245291.1MT	TANQUE DE GASOLINA NEGRO MATE	1	M N0230245291MT
12		MN1051245271MT	TANQUE DE GASOLINA ROJO NKD150	1	-
13		MN022924255MT	SILVIN COMPLE TO	1	M N022924255-01MT
14		MN071624251-01MT	BOMBILLA DE LUZ MEDIA 12V 5W (LED)	1	M N071624251MT
15		MN071624252-01MT	BOMBILLA DE SILVIN 12V 35/35W (LED)	1	M N071624252MT
16					
17					
18					
19					
20					
21					
22					
23					
24					
25					
26					
27					
28					
29					
30					
31					



MASESA

Motos de trabajo

PBX: 2324-4400

www.masesa.com |    