





RK 150

ESPECIFICACIONES TÉCNICAS

- Motor 1 cilindro, 4 tiempos, 2 válvulas
- Cilindraje 149.7 CC.
- Torque 11 NM a 7000 rpm.
- Velocidad máxima 95 Km/h
- Combustible gasolina regular..
- Transmisión 5 velocidades.
- Freno delantero disco ventilado.



 Rojo multicolor

 Negro multicolor

MRT
MotorRad Technik

ESTIMADO CLIENTE DE MASESA

Para nuestra organización es razón de satisfacción poder llevar hasta sus manos esta importante herramienta de trabajo.

La intención básica de facilitarle este útil catálogo, es compartir y ampliar el conocimiento que tenemos de los componentes que conforman nuestros modelos MRT.

Una vez alcanzado este objetivo, logramos tener la base necesaria para fortalecer y desarrollar nuestra capacidad de servir a nuestros clientes, razón primordial de nuestra existencia.

A través del uso de este instrumento, Masesa intenta inspirar y motiva un alto nivel de servicio y un auténtico interés por satisfacer los requerimientos de nuestros usuarios.

Con mucho orgullo, esfuerzo y trabajo, Masesa le deja en sus manos esta herramienta.

5 INDICE GRÁFICO

9 CULATA

Fig. -1

10 VALVULAS Y CILINDRO

Fig. -2

11 TAPADERA DE CLUTCH Y BOMBA DE ACEITE

Fig. -3

12 CANASTA DE CLUTCH Y CARTER RH

Fig. -4

13 CIGÜEÑAL, PISTON Y SELECTRO DE CAMBIOS

Fig. -5

14 CARTER LH

Fig. -6

15 PLANTA Y MOTOR DE ESTARTER

Fig. -7

16 CONTRAPESO Y MOTOR COMPLETO

Fig. -8

17 CHASIS

Fig. -9

18 MULETA

Fig. -10

19 LODERA TRASERA Y COBERTOR TRASERO

Fig. -11

20 COBERTOR DE TANQUE

Fig. -12

21 TANQUE DE GASOLINA Y COBERTORES

Fig. -13

22 SILVIN

Fig. -14

23 TABLERO

Fig. -15

24 FILTRO DE AIRE Y FRENO TRASERO

Fig. -16

25 T DE BARRAS

Fig. -17

26 BARRAS, TIMON Y LODERA DELANTERA

Fig. -18

27 LLANTA DELANTERA

Fig. -19

28 LLANTA TRASERA Y ESCAPE

Fig. -20

29 SISTEMA ELECTRICO

Fig. -21

30 COBERTORES DE MOTOR Y REFERENCIAS

Fig. -22

FIG.1 CULATA



FIG. 2 VALVULAS Y CILINDRO



FIG. 3 TAPADERA DE CLUTCH Y BOMBA DE ACEITE



FIG. 4 CANASTA DE CLUTCH Y CARTER RH

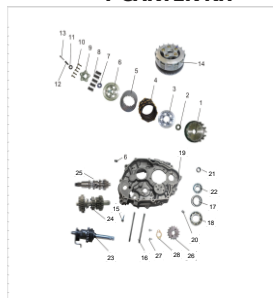


FIG. 5 CIGÜEÑAL, PISTON Y SELECTOR DE CAMBIOS



FIG. 6 CARTER LH



FIG. 7 PLANTA Y MOTOR DE ESTARTER



FIG. 8 CONTRAPESO Y MOTOR COMPLETO

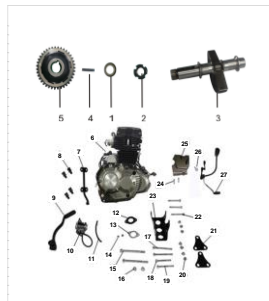


FIG. 9 CHASIS



FIG. 10 MULETA

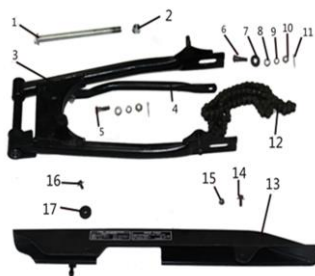


FIG. 11 LODERA TRASERA Y COBERTOR TRASERO



FIG. 12 COBERTOR DE TANQUE

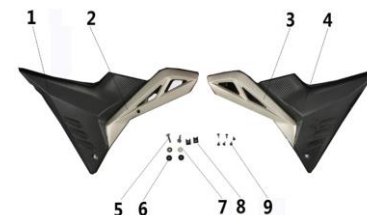


FIG.13 TANQUE DE GASOLINA Y COBERTORES



FIG. 14 SILVIN

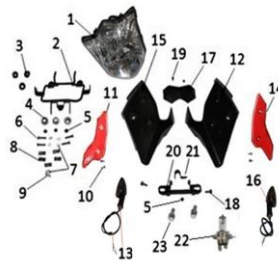


FIG. 15 TABLERO



FIG. 16 FILTRO DE AIRE Y FRENO TRASERO



FIG. 17 T DE BARRAS



FIG. 18 BARRAS, TIMON Y LODERA DELANTERA

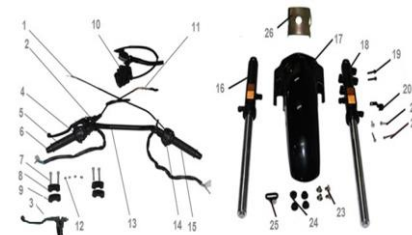


FIG.19 LLANTA DELANTERA



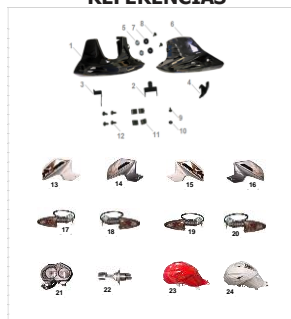
FIG. 20 LLANTA TRASERA Y ESCAPE

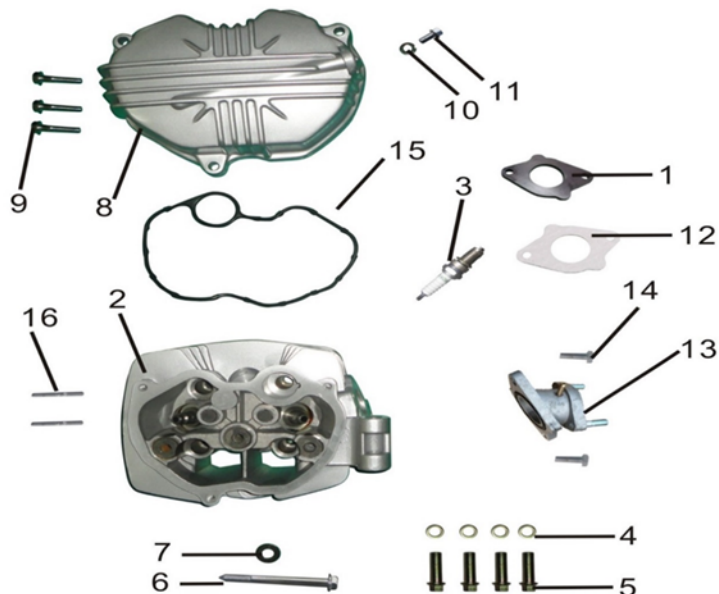


FIG. 21 SISTEMA ELECTRICO

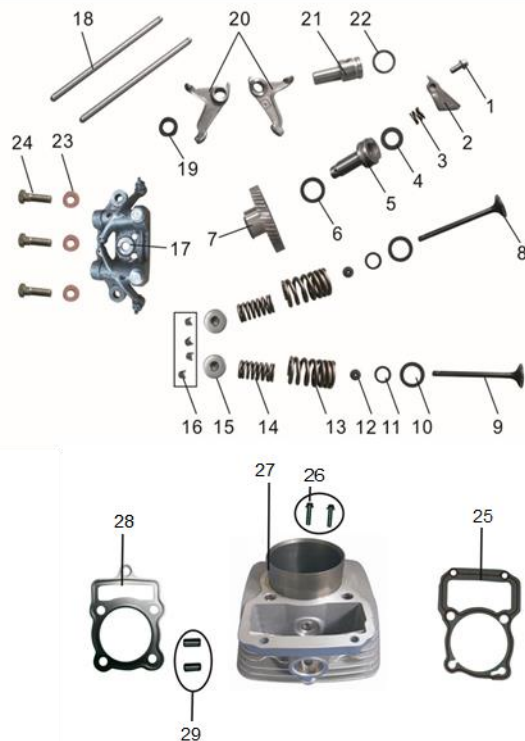


FIG. 22 COBERTORES DE MOTOR Y REFERENCIAS

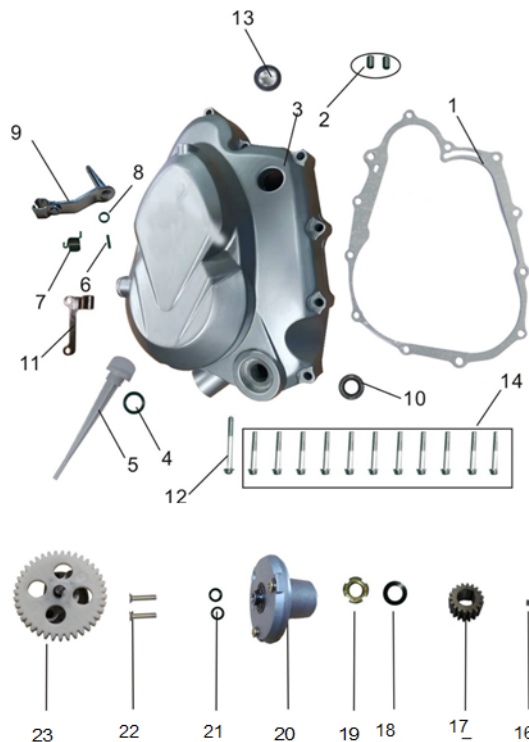




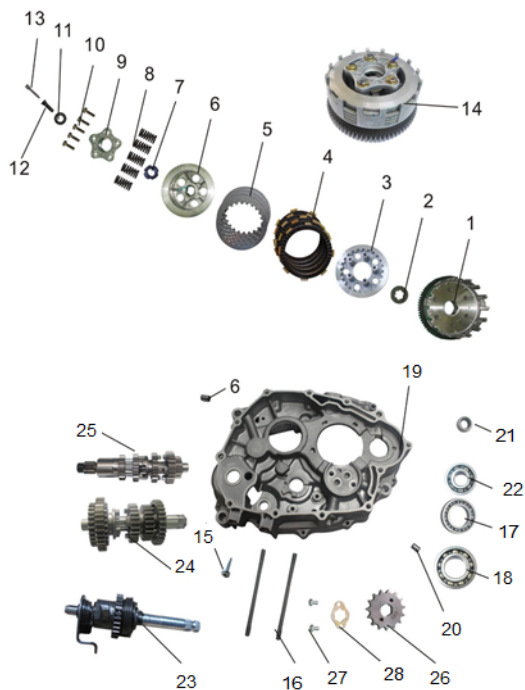
NO.	ALTERNO	CÓDIGO	DESCRIPCION	CANT.	REF.
1	-	RK15001-01MT	EMPAQUE DE MANIFULL	1	-
2	-	RK15001-02MT	CULATA	1	-
3	-	RK15001-03MT	BUJIA D8RC	1	-
4	-	RK15001-04MT	ARANDE LA 12x22x2	4	-
5	-	RK15001-05MT	TORNILLO 8x32	4	-
6	-	RK15001-06MT	TORNILLO 8x78	1	-
7	-	RK15001-07MT	ORING	1	-
8	-	RK15001-08MT	TAPADERA SUPERIOR DE CULATA	1	-
9	-	RK15001-09MT	TORNILLO M6x28	3	-
10	-	RK15001-10MT	ARANDE LA 6x11x1.5	1	-
11	-	RK15001-11MT	TORNILLO 6x12	1	-
12	-	RK15001-12MT	EMPAQUE DE CARBURADOR	1	-
13	-	RK15001-13MT	MANIFULL	1	-
14	-	RK15001-14MT	TORNILLO M6x25	2	-
15	-	RK15001-15MT	EMPAQUE TAPADERA DE VALVULAS	2	-
16	-	RK15001-16MT	TORNILLO	2	-
17					
18					
19					
20					
21					
22					
23					
24					
25					
26					
27					
28					
29					
30					
31					



NO.	ALTERNO	CÓDIGO	DESCRIPCION	CANT.	REF.
1	-	RK15002-01MT	TORNILLO 6x12	1	-
2	-	RK15002-02MT	PLACA DE DESCOMPRESIÓN	1	-
3	-	RK15002-03MT	RESORTE	1	-
4	-	RK15002-04MT	ARANDELA 14x24x1	1	-
5	-	RK15002-05MT	EJE DE LEVAS	1	-
6	-	RK15002-06MT	ORING 20x2.5	1	-
7	-	RK15002-07MT	ENGRANAJE DE VARILLAS	1	-
8	-	RK15002-08MT	VALVULA DE ADMISION	1	-
9	-	RK15002-09MT	VALVULA DE ESCAPE	1	-
10	-	RK15002-10MT	ARANDELA DE VALVULAS INTERIOR	2	-
11	-	RK15002-11MT	ARANDELA DE VALVULAS EXTERNO	2	-
12	-	RK15002-12MT	RETENEDOR DE VALVULAS	2	-
13	-	RK15002-13MT	RESORTE EXTERNO DE VALVULA	2	-
14	-	RK15002-14MT	RESORTE INTERNO DE VALVULA	2	-
15	-	RK15002-15MT	ASIENTO DE VALVULAS	2	-
16	-	RK15002-16MT	CUÑAS DE VALVULAS	4	-
17	-	RK15002-17MT	BASE DE BALANCINES	1	-
18	-	RK15002-18MT	VARILLAS DE TIEMPO	2	-
19	-	RK15002-19MT	ORIN DE ORQUETA	1	-
20	-	RK15002-20MT	ORQUETA INFERIOR	2	-
21	-	RK15002-21MT	ORQUETA	1	-
22	-	RK15002-22MT	O RING 17x2.5	1	-
23	-	RK15002-23MT	ARANDELA M8x18x2	3	-
24	-	RK15002-24MT	TORNILLO M8x32	3	-
25	-	RK15003-01MT	EMPAQUE DE CILINDRO	1	-
26	-	RK15003-02MT	TORNILLO 6x22	2	-
27	-	RK15003-03MT	CILINDRO SOLO	1	-
28	-	RK15003-04MT	EMPAQUE DE CULATA	1	-
29	-	RK15003-05MT	GUIAS DE EMPAQUE 10x20	2	-
30					
31					



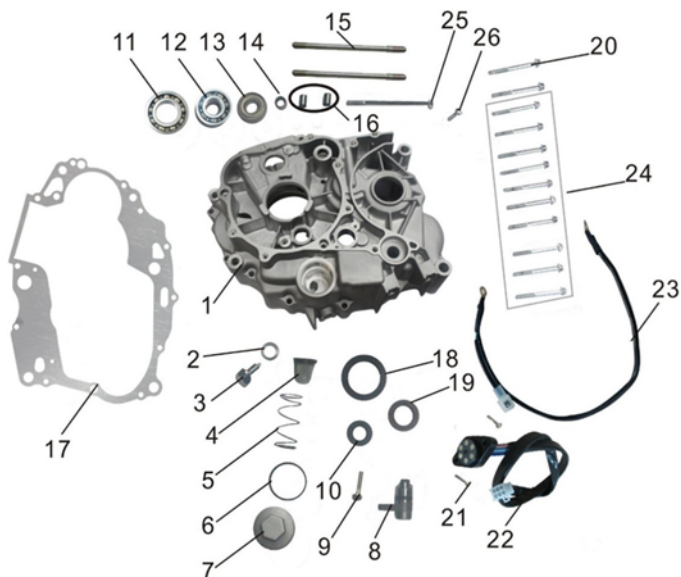
NO.	ALTERNO	CÓDIGO	DESCRIPCION	CANT.	REF.
1	-	RK15004-01MT	EMPAQUE DE CLUTCH	1	-
2	-	RK15004-02MT	GUIAS DE EMPAQUE 8x14	2	-
3	-	RK15004-03MT	TAPADERA DE CLUTCH	1	-
4	-	RK15004-04MT	TAPADERA DE CLUTCH	1	-
5	-	RK15004-05MT	ORING VARILLA NIVEL DE TIEMPO	1	-
6	-	RK15004-06MT	VARILLA NIVEL DE ACEITE	1	-
7	-	RK15004-07MT	PIN	1	-
8	-	RK15004-08MT	RE SORTE EJE DE CLUTCH	1	-
9	-	RK15004-09MT	ORING 8.1x2.2	2	-
10	-	RK15004-10MT	EJE DE VARILLA DE CLUTCH	1	-
11	-	RK15004-11MT	RE TENEDOR EJE DE ESPROCKET 16x28x7	1	-
12	-	RK15004-12MT	BASE DE CARTER	1	-
13	-	RK15004-13MT	TORNILLO 6x50	1	-
14	-	RK15004-14MT	VISOR NIVEL DE ACEITE	1	-
15	-	RK15004-15MT	TORNILLO 6x40	11	-
16	-	RK15005-01MT	PIN BOMBA DE ACEITE 22x4x4	1	-
17	-	RK15005-02MT	ENGRANAJE BOMBA DE ACEITE	1	-
18	-	RK15005-03MT	ARANDELA M 16	1	-
19	-	RK15005-04MT	TUERCA BOMBA DE ACEITE	1	-
20	-	RK15005-05MT	FILTRO CENTRIFUGO	1	-
21	-	RK15005-06MT	ORING 9.4x2.4	2	-
22	-	RK15005-07MT	TORNILLO 6x30	2	-
23	-	RK15005-08MT	BOMBA DE ACEITE	1	-
24					
25					
26					
27					
28					
29					
30					
31					



NO.	ALTERNO	CÓDIGO	DESCRIPCION	CANT.	REF.
1	-	RK15006-01MT	CORONA DE CLUTCH	1	-
2	-	RK15006-02MT	TUE RCA CANASTA DE CLUTCH	1	-
3	-	RK15006-03MT	BASE 1 CANASTA DE CLUTCH	1	-
4	-	RK15006-04MT	DISCOS DE CLUTCH DE FIBRA	5	-
5	-	RK15006-05MT	DISCOS DE CLUTCH METAL	4	-
6	-	RK15006-06MT	BASE 2 CANAS DE CLUTCH	1	-
7	-	RK15006-07MT	TUE RCA CANASTA DE CLUTCH M 16X28X7	1	-
8	-	RK15006-08MT	RESORTE CANASTA DE CLUTCH	5	-
9	-	RK15006-09MT	BASE TORNILLO CANASTA DE CLUTCH	1	-
10	-	RK15006-10MT	TORNILLOS CANASTA DE CLUTCH	5	-
11	-	RK15006-11MT	COJINETE CANASTA DE CLUTCH	1	-
12	-	RK15006-12MT	PIN DE EMPUJE CANASTA DE CLUTCH	1	-
13	-	RK15006-13MT	PIN DE CLUTCH	1	-
14	-	RK15006-14MT	CANASTA DE CLUTCH COMPLETA	1	-
15	-	RK15007-01MT	TORNILLO CARTER 6x35	1	-
16	-	RK15007-02MT	ESPARRAGO DE CARTER 8x122	2	-
17	-	RK15007-03MT	COJINETE 6006	1	-
18	-	RK15007-04MT	COJINETE 6207	1	-
19	-	RK15007-05MT	CARTER CENTRAL RH	1	-
20	-	RK15007-06MT	PIN 10x14	2	-
21	-	RK15007-07MT	COJINETE DE AGUJAS NK1512	1	-
22	-	RK15007-08MT	COJINETE 6202	1	-
23	-	RK15007-09MT	EJE DE ARRANQUE	1	-
24	-	RK15007-10MT	EJE DE ENTRADA COMPLETA	1	-
25	-	RK15007-11MT	EJE DE SALIDA COMPLETO	1	-
26	-	RK15007-12MT	ESPROCKET DELANTERO 15T	1	-
27	-	RK15007-13MT	TORNILLO 6x10	2	-
28	-	RK15007-14MT	SEGURO E SPROCKET DELANTERO	1	-
29					
30					
31					

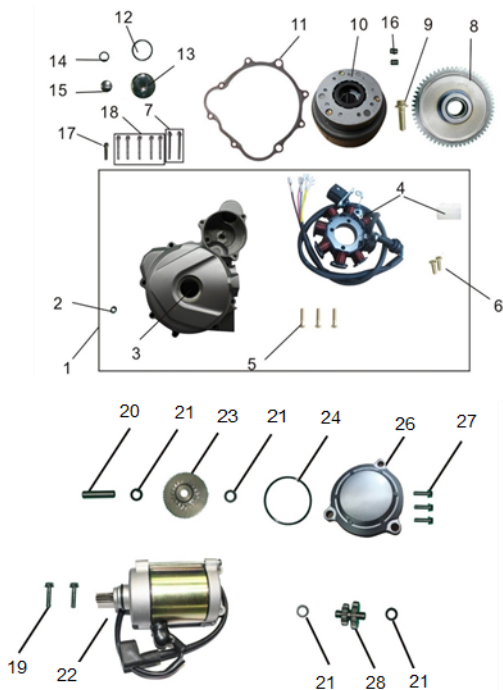


NO.	ALTERNO	CÓDIGO	DESCRIPCION	CANT.	REF.
1	-	RK15008-01MT	CIGÜEÑAL	1	-
2	-	RK15008-02MT	PASADOR DE PISTON	1	-
3	-	RK15008-03MT	KIT ANILLOS DE PISTON	1	-
4	-	RK15008-04MT	SEGUROS DE PISTON	2	-
5	-	RK15008-05MT	PISTON	1	-
6	-	RK15008-06MT	ENGRANAJE DE CIGÜEÑAL	1	-
7	-	RK15009-01MT	RESORTE	1	-
8	-	RK15009-02MT	TOPE DE SELECTOR	1	-
9	-	RK15009-03MT	TORNILLO M6x20	1	-
10	-	RK15009-04MT	SELECTOR DE VELOCIDADES	1	-
11	-	RK15009-05MT	PIN 4x10	1	-
12	-	RK15009-06MT	ESTRELLA DE CAMBIOS	1	-
13	-	RK15009-07MT	TORNILLO 6x25	1	-
14	-	RK15009-08MT	ORQUETA LH	1	-
15	-	RK15009-09MT	ORQUETA INTERMEDIA	1	-
16	-	RK15009-10MT	ORQUETA RH	1	-
17	-	RK15009-11MT	EJE DE ORQUETAS	1	-
18	-	RK15009-12MT	EJE DE VELOCIDADES	1	-
19					
20					
21					
22					
23					
24					
25					
26					
27					
28					
29					
30					
31					

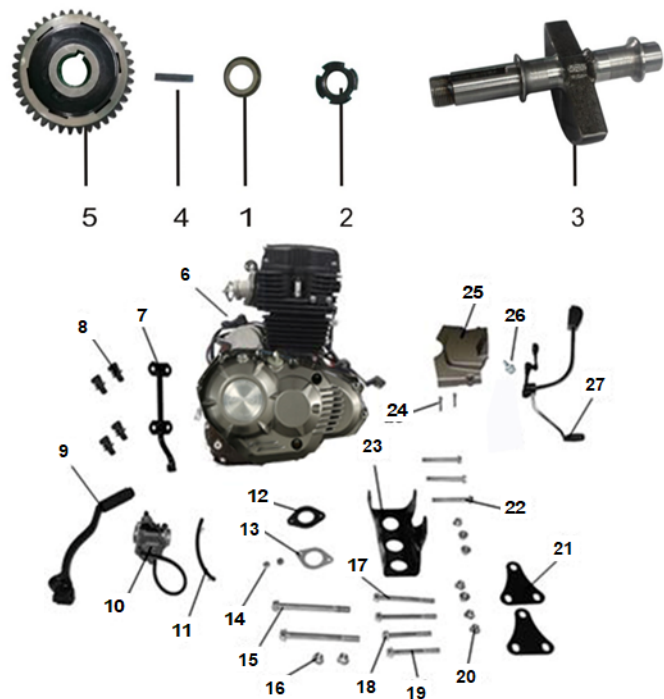


NO.	ALTERNO	CÓDIGO	DESCRIPCION	CANT.	REF.
1	-	RK15010-01MT	CARTER CENTRAL LH	1	-
2	-	RK15010-02MT	ARANDELA TORNILLO DE SAGUE 12x20x2	1	-
3	-	RK15010-03MT	TORNILLO DE SAGUE 12x15	1	-
4	-	RK15010-04MT	FILTRO ACEITE MALLA	1	-
5	-	RK15010-05MT	RE SORTE	1	-
6	-	RK15010-06MT	ORING 35x3	1	-
7	-	RK15010-07MT	TAPON FILTRO DE ACEITE	1	-
8	-	RK15010-08MT	PULSOR DE ACEITE	1	-
9	-	RK15010-09MT	TORNILLO 6x25	1	-
10	-	RK15010-10MT	RE TENEDOR EJE DE SALIDA 14x28x7	1	-
11	-	RK15010-11MT	COJINETE 6204	1	-
12	-	RK15010-12MT	COJINETE 6202-Z	1	-
13	-	RK15010-13MT	COJINETE 6202	1	-
14	-	RK15010-14MT	COJINETE DE AGUJAS HK1010	1	-
15	-	RK15010-15MT	ESPARRAGO 8x130	2	-
16	-	RK15010-16MT	GUIAS DE CARTER 10x14	2	-
17	-	RK15010-17MT	EMPAQUE DE CARTER	1	-
18	-	RK15010-18MT	RE TENEDOR 34x50x7	1	-
19	-	RK15010-19MT	RE TENEDOR 20x34x7	1	-
20	-	RK15010-20MT	TORNILLO M6x65	2	-
21	-	RK15010-21MT	TORNILLO M4x19	2	-
22	-	RK15010-22MT	SENSOR DE VELOCIDADES	1	-
23	-	RK15010-23MT	CABLE NEGATIVO	1	-
24	-	RK15010-24MT	TORNILLO 6x50	10	-
25	-	RK15010-25MT	TORNILLO 6x95	1	-
26	-	RK15010-26MT	TORNILLO 6x12	1	-
27					
28					
29					
30					
31					

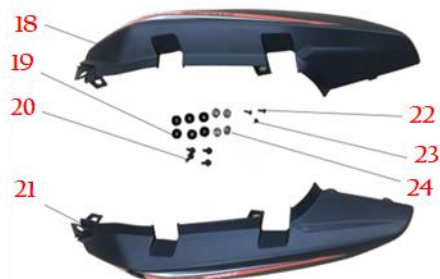
FIG. 7 PLANTA Y MOTOR DE ESTARTER



NO.	ALTERNO	CÓDIGO	DESCRIPCION	CANT.	REF.
1	-	RK15011-01MT	TAPADERA VOLANTE COMPLETA	1	-
2	-	RK15011-02MT	COJINETE AGUJAS HK110	1	-
3	-	RK15011-03MT	TAPADERA VOLANTE	1	-
4	-	RK15011-04MT	PLANTA	1	-
5	-	RK15011-05MT	TORNILLO 5x25	3	-
6	-	RK15011-06MT	TORNILLO 5x15	2	-
7	-	RK15011-07MT	TORNILLO 6x50	2	-
8	-	RK15011-08MT	ENGRANAJE DE VOLANTE	1	-
9	-	RK15011-09MT	TORNILLO 10x35	1	-
10	-	RK15011-10MT	VOLANTE COMPLETA	1	-
11	-	RK15011-11MT	EMPAQUE TAPADERA DE PLANTA	1	-
12	-	RK15011-12MT	ORING 27x2.5	1	-
13	-	RK15011-13MT	TAPON TAPADERA VOLANTE	1	-
14	-	RK15011-14MT	OERING 13.4x2.8	1	-
15	-	RK15011-15MT	TAPON TIEMPO 14MM	1	-
16	-	RK15011-16MT	GUIAS DE CARTER 10x14	2	-
17	-	RK15011-17MT	TORNILLO 6x25	1	-
18	-	RK15011-18MT	TORNILLO 6x40	5	-
19	-	RK15012-01MT	TORNILLO DE ESTARTER 6x28H= 10	2	-
20	-	RK15012-02MT	PIN	1	-
21	-	RK15012-03MT	ARANDELA	4	-
22	-	RK15012-04MT	MOTOR DE ESTARTER	1	-
23	-	RK15012-05MT	ENGRANAJE DOBLE DE ESTARTER	1	-
24	-	RK15012-06MT	OERING 62x3	1	-
25	-	RK15012-07MT	TAPADERA DE ESTARTER	1	-
26	-	RK15012-08MT	TORNILLO 6x20	3	-
27	-	RK15012-09MT	ENGRANAJE ESTARTER	1	-
28					
29					
30					
31					



NO.	ALTERNO	CÓDIGO	DESCRIPCION	CANT.	REF.
1	-	RK15013-01MT	ARANDELA 24x14	1	-
2	-	RK15013-02MT	TUERCA 28x14x7	1	-
3	-	RK15013-03MT	CONTRAPESO	1	-
4	-	RK15013-04MT	PIN	1	-
5	-	RK15013-05MT	ENGRANEJE DE CONTRAPESO	1	-
6	-	RK15014-01MT	MOTOR COMPLETO	1	-
7	-	RK15014-02MT	BASE DE ESTARTER	1	-
8	-	RK15014-03MT	TORNILLO M 8x20	4	-
9	-	RK15014-04MT	PATA DE ARRANQUE	1	-
10	-	RK15014-05MT	CARBURADOR	1	-
11	-	RK15014-06MT	MANGUERA DE GASOLINA	1	-
12	-	RK15014-07MT	EMPAQUE DE CARBURADOR	1	-
13	-	RK15014-08MT	EMPAQUE DE CARBURADOR	1	-
14	-	RK15014-09MT	TUERCA M6	2	-
15	-	RK15014-10MT	TORNILLO M 10x115x1.25	2	-
16	-	RK15014-11MT	TUERCA M 10x1.25	2	-
17	-	RK15014-12MT	TORNILLO M 8x90	2	-
18	-	RK15014-13MT	TORNILLO M 8x80	1	-
19	-	RK15014-14MT	TORNILLO M 8x75	1	-
20	-	RK15014-15MT	TUERCA M8	7	-
21	-	RK15014-16MT	CARGADOR DE MOTOR	2	-
22	-	RK15014-17MT	TORNILLO M 8x65	3	-
23	-	RK15014-18MT	CARGADOR DE MOTOR	1	-
24	-	RK15014-19MT	TORNILLO M 6x28	2	-
25	-	RK15014-20MT	TAPADERA DE ESPOCKET	1	-
26	-	RK15014-21MT	TORNILLO M 6x16	1	-
27	-	RK15014-22MT	PATA DE VELOCIDADES	1	-
28					
29					
30					
31					



NO.	ALTERNO	CÓDIGO	DESCRIPCION	CANT.	REF.
1	-	RK15017-01MT	LODERA TRASERA	1	-
2	-	RK15017-02MT	REFLECTOR TRASERO	1	-
3	-	RK15017-03MT	TORNILLO M6x16	2	-
4	-	RK15017-04MT	TUERCA M6	2	-
5	-	RK15017-06MT	TORNILLO	4	-
6	-	RK15017-07MT	STOP	1	-
7	-	RK15017-08MT	TORNILLO	6	-
8	-	RK15017-09MT	HULES DE PIDE VIAS	2	-
9	-	RK15017-10MT	TORNILLO M6x16	6	-
10	-	RK15017-11MT	PIDE VIAS RR LH	1	RK15031-05MT
11	-	RK15017-12MT	PIDE VIAS RR RH	1	RK15031-06MT
12	-	RK15017-13MT	TORNILLO M8x20	2	-
13	-	RK15017-14MT	TUERCA M8	2	-
14	-	RK15017-15MT	GRAPAS	4	-
15	-	RK15017-16MT	LODERA COMPLETA TRASERA	1	-
16	-	RK15017-17MT	BOMBILLA DE STOP	1	-
17	-	RK15017-18MT	CALCOMANIA LODERA TRASERA	1	-
18	-	RK15018-01GDMT	COBERTOR TRASE RO CALCOMANIAS DORADAS RH	1	-
19	-	RK15018-01RDMT	COBERTOR TRASE RO CALCOMANIAS ROJAS RH	1	-
20	-	RK15018-02MT	HULES COBERTOR TRASERO	6	-
21	-	RK15018-03MT	TORNILLO M6x20	4	-
22	-	RK15018-05MT	TORNILLO 4.2x16	2	-
23	-	RK15018-06MT	TORNILLO 4x10	1	-
24	-	RK15018-07MT	BUSHING	4	-
25	-				-
26	-				-
27					
28					
29					
30					
31					



NO.	ALTERNO	CÓDIGO	DESCRIPCION	CANT.	REF.
1	-	RK15020-01MT	HULES DE TANQUE	1	-
2	-	RK15020-02MT	HULES DE TANQUE	2	-
3	-	RK15020-03MT	TANQUE DE GASOLINA NEGRO MATE	1	RK15031-12MT
4	-	RK15020-04MT	BASE DE TANQUE	1	-
5	-	RK15020-05MT	HULES DE TANQUE	2	-
6	-	RK15020-06MT	BUSHING	2	-
7	-	RK15020-07MT	TORNILLO M6x35	2	-
8	-	RK15020-08MT	TORNILLO M6x16	2	-
9	-	RK15020-09MT	ARANDE LA	2	-
10	-	RK15020-10MT	TUERCA M6	2	-
11	-	RK15020-11RDMT	TAPADERA DE TANQUE ROJO LH	1	RK15020-11WHMT
12	-	RK15020-12MT	HULE PROTECTOR DE TANQUE	2	-
13	-	RK15020-13MT	HULES TAPADERA LATERAL	6	-
14	-	RK15020-14MT	LUZ DE TANQUE LH	1	-
15	-	RK15020-15MT	TAPADERA DE TANQUE LH	1	-
16	-	RK15020-16MT	TORNILLO M6x25	2	-
17	-	RK15020-17MT	TUERCA M6	2	-
18	-	RK15020-18MT	HULE DE BATERIA	2	-
19	-	RK15020-21RDMT	TAPADERA DE TANQUE ROJO	1	RK15020-19WHMT
20	-	RK15020-20MT	LUZ DE TANQUE RH	1	-
21	-	RK15020-21MT	TORNILLO	14	-
22	-	RK15020-22MT	TAPADERA DE TANQUE RH	1	-
23	-	RK15020-23MT	SENSOR DE GASOLINA	1	-
24	-	RK15020-24MT	LLAVE DE GASOLINA	1	-
25	-	RK15020-25MT	MANGUERA DE GASOLINA	1	-
26	-	RK15020-26MT	TUERCA M6	4	-
27	-	RK15020-27MT	KIT DE SWITCH	1	-
28	-	RK15020-28MT	SWITCH DE IGNICION	1	-
29	-	RK15020-29MT	SWITCH DE SILLON	1	-
30	-	RK15020-30MT	SWITCH TANQUE DE GASOLINA	1	-
31	-	RK15020-31MT	SWITCH TAPADERA LATERAL	1	-
32	-	RK15020-32MT	LLAVIN	1	-



NO.	ALTERNO	CÓDIGO	DESCRIPCION	CANT.	REF.
1	-	RK15023-01MT	VARILLA DE FRENO	1	-
2	-	RK15023-02MT	TUE RCA M6	1	-
3	-	RK15023-03MT	TORNILLO M6x30	1	-
4	-	RK15023-04MT	PATA DE FRENO	1	-
5	-	RK15023-05MT	EJE DE PEDAL	1	-
6	-	RK15023-06MT	SEGURO	1	-
7	-	RK15023-07MT	ARANDELA	1	-
8	-	RK15023-08MT	RESORTE PEDAL DE FRENO	1	-
9	-	RK15023-09MT	RESORTE SWITCH DE FRENO	1	-
10	-	RK15023-10MT	SWITCH DE STOP	1	-
11	-	RK15023-11MT	TACO DE LANTERO LH	1	-
12	-	RK15023-12MT	TACO DE LANTERO RH	1	-
13	-	RK15023-13MT	ARANDELA	4	-
14	-	RK15023-14MT	TORNILLO M 10	4	-
15	-	RK15023-15MT	BASE DE BATERIA	1	-
16	-	RK15023-16MT	BASE DE BATERIA	2	-
17	-	RK15023-17MT	BUSHING	2	-
18	-	RK15023-18MT	TORNILLO M6x16	2	-
19	-	RK15023-19MT	FILTRO DE AIRE COMPLETO	1	-
20	-	RK15023-20MT	TORNILLO M6x16	2	-
21	-	RK15023-21MT	ELE MENTO FILTRO DE AIRE	1	-
22					
23					
24					
25					
26					
27					
28					
29					
30					
31					



NO.	ALTERNO	CÓDIGO	DESCRIPCION	CANT.	REF.
1	-	RK15024-01MT	T DE BARRAS	1	-
2	-	RK15024-02MT	TUERCA T DE BARRAS	1	-
3	-	RK15024-03MT	CUNA SUPERIOR	1	-
4	-	RK15024-04MT	CUNA INFERIOR	1	-
5	-	RK15024-05MT	CUNA BALINES SUPERIOR	1	-
6	-	RK15024-06MT	CUNA DE BALINES INFERIOR	1	-
7	-	RK15024-07MT	BASE DE MUNICIONES	1	-
8	-	RK15024-08MT	COBERTOR DE CUNA	1	-
9	-	RK15024-09MT	AJUSTE DE CUNAS	1	-
10	-	RK15024-10MT	TORNILLO	2	-
11	-	RK15024-11MT	CLIP	1	-
12	-	RK15024-12MT	TORNILLO M6x12	1	-
13	-	RK15024-13MT	GUIA DE CABLE	1	-
14					
15					
16					
17					
18					
19					
20					
21					
22					
23					
24					
25					
26					
27					
28					
29					
30					
31					



NO.	ALTERNO	CÓDIGO	DESCRIPCION	CANT.	REF.
1	-	RK15025-01MT	CABLE DE GASOLINA	1	-
2	-	RK15025-02MT	HULE DE MANECILLA LH	1	-
3	-	RK15025-03MT	PORTAMANECILLA LH	1	-
4	-	RK15025-04MT	SWITCH LH	1	-
5	-	RK15025-05MT	MANGO LH	1	-
6	-	RK15025-06MT	CONTRAPE SO	2	-
7	-	RK15025-07MT	TORNILLO M8x55	4	-
8	-	RK15025-08MT	ABRAZADERA DE TIMON SUPERIOR	2	-
9	-	RK15025-09MT	ABRAZADERA DE TIMON INFERIOR	2	-
10	-	RK15025-10MT	BOMBA DE FRENO DE LANTERA	1	-
11	-	RK15025-11MT	CABLE DE CLUTCH	1	-
12	-	RK15025-12MT	TAPON	4	-
13	-	RK15025-13MT	TIMON	1	-
14	-	RK15025-14MT	SWITCH RH	1	-
15	-	RK15025-15MT	MANGO RH	1	-
16	-	RK15025-16MT	BARRA LH	1	-
17	-	RK15025-17WHMT	LODERA DELANTERA BLANCA	1	-
18	-	RK15025-17RDMT	LODERA DELANTERA ROJA	1	-
19	-	RK15025-17BKMMT	LODERA DELANTERA NEGRO MATE	1	-
20	-	RK15025-18MT	BARRA RH	1	-
21	-	RK15025-19MT	TORNILLO M8x28	2	-
22	-	RK15025-19MT	GUIA DE MANGUERA	1	-
23	-	RK15025-19MT	TORNILLO M6x25	2	-
24	-	RK15025-19MT	TORNILLO M6x40	2	-
25	-	RK15025-19MT	BUSHING	4	-
26	-	RK15025-19MT	HULES DE LODERA DELANTERA	4	-
27	-	RK15025-19MT	GUIA DE CABLE	1	-
28	-	RK15025-19MT	BASE DE LODERA INTERNA	1	-
29					
30					
31					



NO.	ALTERNO	CÓDIGO	DESCRIPCION	CANT.	REF.
1	-	RK15026-01MT	LLANTA DELANTERA	1	-
2	-	RK15026-02MT	ARO NEGRO MATE	1	-
3	-	RK15026-03MT	VALVULA DE LLANTA	2	-
4	-	RK15026-04MT	TAPON VALVULA DE LLANTA	2	-
5	-	RK15026-05MT	TUE RCA	1	-
6	-	RK15026-06MT	BUSHING	1	-
7	-	RK15026-07MT	CAJA DE ASPIROMETRO	1	-
8	-	RK15026-08MT	EJE DE LLANTA DE LANTERO	1	-
9	-	RK15026-09MT	TORNILLO M8x30	4	-
10	-	RK15026-10MT	SEGUROS DE DISCO	2	-
11	-	RK15026-11MT	DISCO DE FRENO DELANTERO	1	-
12	-	RK15026-12MT	PASTILLAS DE FRENO DE LANTERO	1	-
13					
14					
15					
16					
17					
18					
19					
20					
21					
22					
23					
24					
25					
26					
27					
28					
29					
30					
31					

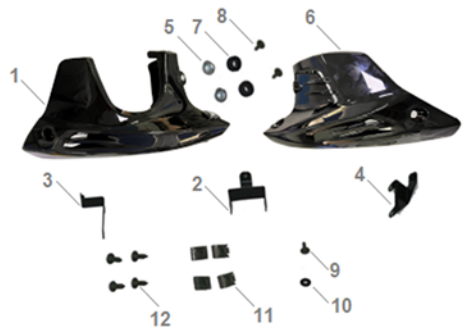
FIG. 20 LLANTA TRASERA Y ESCAPE



NO.	ALTERNO	CÓDIGO	DESCRIPCION	CANT.	REF.
1	-	RK15027-01MT	LLANTA TRASERA 120/80-17	1	-
2	-	RK15027-02MT	ARO TRASERO	1	-
3	-	RK15027-03MT	EJE DE LLANTA TRASERA	1	-
4	-	RK15027-04MT	BUSHING ARO TRASERO 1	1	-
5	-	RK15027-05MT	BUSHING ARO TRASERO 2	1	-
6	-	RK15027-06MT	TUE RCA M 14x1.5	1	-
7	-	RK15027-07MT	HULES DE MASA	1	-
8	-	RK15027-08MT	TENSOR DE CADENA	1	-
9	-	RK15027-09MT	TUE RCA M8	1	-
10	-	RK15027-10MT	TORNILLO M 8x50	1	-
11	-	RK15027-11MT	ESPROCKET TRASERO	1	-
12	-	RK15027-12MT	PORTAESPROCKET	1	-
13	-	RK15027-13MT	SEGURO DE ESPROCKET	1	-
14	-	RK15027-14MT	TUE RCA M8	1	-
15	-	RK15027-15MT	TORNILLO M 8x33	1	-
16	-	RK15027-16MT	PORTAFRICCIONES	1	-
17	-	RK15027-17MT	FRICCIONES TRASERAS	1	-
18	-	RK15028-01MT	TUE RCA M 10x1.25	4	-
19	-	RK15028-02MT	ARANDELA	4	-
20	-	RK15028-03MT	ARANDELA	4	-
21	-	RK15028-04MT	AMORTIGUADOR	2	-
22	-	RK15028-05MT	ESCAPE COMPLETO	1	-
23	-	RK15028-5-01MT	PROTECTOR DE ESCAPE	1	-
24	-	RK15028-5-02MT	PUNTA DE ESCAPE	1	-
25	-	RK15028-06MT	EMPAQUE DE ESCAPE	1	-
26	-	RK15028-07MT	TUE RCA	2	-
27					
28					
29					
30					
31					



NO.	ALTERNO	CÓDIGO	DESCRIPCION	CANT.	REF.
1	-	RK15029-01M T	KIT DE E SPEJOS	2	-
2	-	RK15029-02M T	SEGUROS	2	-
3	-	RK15029-03M T	BOCINA	1	-
4	-	RK15029-04M T	TORNILLO M 8x16	1	-
5	-	RK15029-05M T	GUIA DE CABLE	1	-
6	-	RK15029-06M T	BOBINA DE ALTA	1	-
7	-	RK15029-07M T	RELAY	1	-
8	-	RK15029-08M T	CDI	1	-
9	-	RK15029-09M T	FLASHER	1	-
10	-	RK15029-10M T	RECTIFICADOR	1	-
11	-	RK15029-11M T	TORNILLO M 6x16	1	-
12	-	RK15029-12M T	TORNILLO M 5x16	2	-
13	-	RK15029-13M T	SILLON	1	-
14	-	RK15029-14M T	PARRILLA TRASERA	1	-
15	-	RK15029-15M T	TORNILLO M 8x16	4	-
16	-	RK15029-16M T	HERRAMIENTAS	1	-
17	-	RK15029-17M T	HARNES	1	-
18	-	RK15029-18M T	BATERIA	1	-
19	-	RK15029-19M T	HULE DE BATERIA	1	-
20	-	RK15029-20M T	HULES DE BATERIA	2	-
21	-	RK15029-21M T	TORNILLO	4	-
22	-	RK15029-22M T	BASE TRASERA DE TACO RH	1	-
23	-	RK15029-23M T	TACO TRASERO LH	1	-
24	-	RK15029-24M T	BASE TRASERA DE TACO LH	1	-
25	-	RK15029-25M T	TACO TRASERO RH	1	-
26	-	RK15029-26M T	TORNILLO M 10x50x1.25	1	-
27	-	RK15029-27M T	TORNILLO M 10x1.25	1	-
28	-	RK15029-28M T	TORNILLO M 10x35x1.25	1	-
29	-	RK15029-29M T	TORNILLO M 6x20	2	-
30	-	RK15029-30M T	ETIQUETA	1	-
31					



13



14



15



16



17



18



19



20



21



22



23



24

NO.	ALTERNO	CÓDIGO	DESCRIPCION	CANT.	REF.
1	-	RK15030-01MT	DEFLECTOR DE AIRE RH NEGRO	1	-
2	-	RK15030-02MT	BASE SUPERIOR	1	-
3	-	RK15030-03MT	BASE PLATO RH	1	-
4	-	RK15030-04MT	BASE PLATO LH	1	-
5	-	RK15030-05MT	BUSHING	2	-
6	-	RK15030-06MT	DEFLECTOR DE AIRE LH NEGRO	1	-
7	-	RK15030-07MT	HULE	2	-
8	-	RK15030-08MT	TORNILLO M6x20	2	-
9	-	RK15030-09MT	TORNILLO M6x16	1	-
10	-	RK15030-10MT	HULE	1	-
11	-	RK15030-11MT	TORNILLO	4	-
12	-	RK15030-12MT	TORNILLO DE PRESIÓN	4	-
13	-	RK15020-11WHMT	TAPADERA DE TANQUE BLANCO LH	1	RK15020-11RDMT
14	-	RK15020-11BKMMT	TAPADERA DE TANQUE NEGRO MATE LH	1	-
15	-	RK15020-19WHMT	TAPADERA DE TANQUE BLANCO RH	1	RK15020-21RDMT
16	-	RK15020-19BKMMT	TAPADERA DE TANQUE NEGRO MATE RH	1	-
17	-	RK15031-05MT	PIDEVIAS FR RH HALOGENO	1	RK15017-11MT
18	-	RK15031-06MT	PIDEVIAS FR LH HALOGENO	1	RK15017-12MT
19	-	RK15031-07MT	PIDEVIAS RR RH HALOGENO	1	RK15021-16MT
20	-	RK15031-08MT	PIDEVIAS RR LH HALOGENO	1	RK15021-13MT
21	-	RK15031-09MT	ASPIROMETRO ANALOGO	1	RK15022-03MT
22	-	RK15031-10MT	BOMBILLA DE SILVIN LED	1	RK15021-22MT
23	-	RK15031-11MT	TANQUE DE GASOLINA ROJO	1	-
24	-	RK15031-12MT	TANQUE GASOLINA BLANCO	1	RK15020-03MT
25	-	RK15031-13MT	LODERA DE LANTERA ROJA	1	-
26					
27					
28					
29					
30					
31					



MASESA

M o t o s d e t r a b a j o

PBX: 2324-4400

www.masesa.com |    