



ESPECIFICACIONES TÉCNICAS

- Motor 4 Tiempos enfriado por aire
- Potencia 11.4 HP
- Velocidad máxima 95 Km/h
- Combustible gasolina regular..
- Transmisión 5 velocidades.
- Freno delantero disco ventilado.
- Tablero Analogo
- Peso permitido 75 Kg.



ESTIMADO CLIENTE DE MASESA

Para nuestra organización es razón de satisfacción poder llevar hasta sus manos esta importante herramienta de trabajo.

La intención básica de facilitarle este útil catálogo, es compartir y ampliar el conocimiento que tenemos de los componentes que conforman nuestros modelos MRT.

Una vez alcanzado este objetivo, logramos tener la base necesaria para fortalecer y desarrollar nuestra capacidad de servir a nuestros clientes, razón primordial de nuestra existencia.

A través del uso de este instrumento, Masesa intenta inspirar y motiva un alto nivel de servicio y un auténtico interés por satisfacer los requerimientos de nuestros usuarios.

Con mucho orgullo, esfuerzo y trabajo, Masesa le deja en sus manos esta herramienta.

ÍNDICE

5 INDICE GRÁFICO

8 CULATA Y CILINDRO

Fig. -1

9 EJE DE LEVAS Y VALVULAS, CIGÜEÑAL Y PISTON

Fig. -2

10 EJE DE TRANSMISION

Fig. -3

11 CLUTCH, PLANTA Y MOTOR DE ESTARTER

Fig. -4

12 TAPAS DE CARTER

Fig. -5

13 CARTER RH Y LH

Fig. -6

14 CHASIS, TABLERO Y SILVIN

Fig. -7

15 COBERTORES, TANQUE DE GASOLINA Y SILLON

Fig. -8

16 COBERTORES, TANQUE DE GASOLINA, SILLON Y TREN DELANTERO

Fig. -9

17 ESCAPE, FILTRO DE AIRE, POSAPIES Y PATAS

Fig. -10

18 LLANTAS Y SISTEMA ELECTRICO

Fig. -11

19 HERRAMIENTA Y TORNILLOS

Fig. -12

20 TORNILLOS Y TUERCAS

Fig. -13

21 ARANDELAS, TUERCAS Y TORNILLOS

Fig. -14

22 HULES

Fig. -15

23 FRENO TRASERO Y STICKER

Fig. -16

FIG.1 CULATA Y CILINDRO

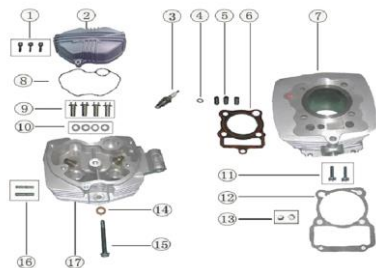


FIG. 2 EJE DE LEVAS, VALVULAS, CIGÜÑAL Y PISTON



FIG. 3 EJE DE TRANSMISION

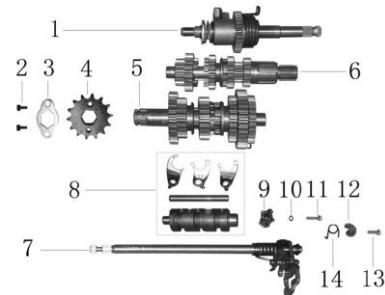


FIG. 4 CLUTCH, PLANTA Y MOTOR DE ESTARTER



FIG. 5 TAPAS DE CARTER

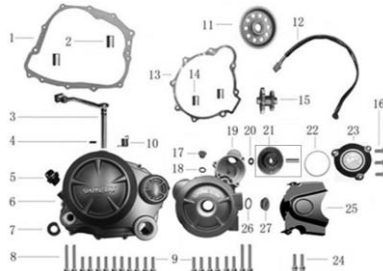


FIG. 6 CARTER RH Y LH



FIG. 7 CHASIS, TABLERO Y SILVIN



FIG. 8 COBERTORES, TANQUE DE GASOLINA Y SILLON



FIG. 9 COBERTORES, TANQUE DE GASOLINA, SILLON Y TREN DELANTERO



FIG. 10 ESCAPE, FILTRO DE AIRE, POSAPIES Y PATAS



FIG. 11 LLANTAS Y SISTEMA ELECTRICO



FIG. 12 HERRAMIENTA Y TORNILLOS

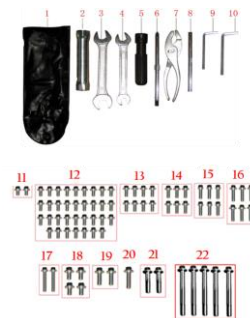


FIG.13 TORNILLOS Y TUERCAS

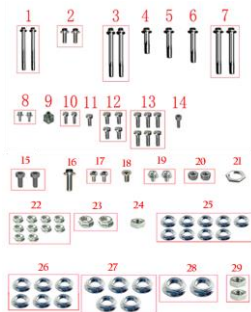


FIG. 14 ARANDELAS TUERCAS Y TORNILLOS

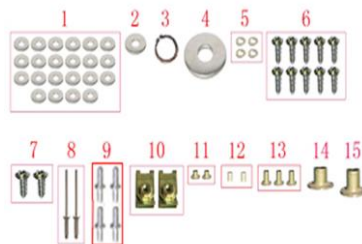
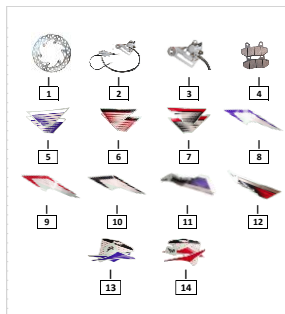


FIG. 15 HULES



FIG. 16 FRENO TRASERO Y STIKERS

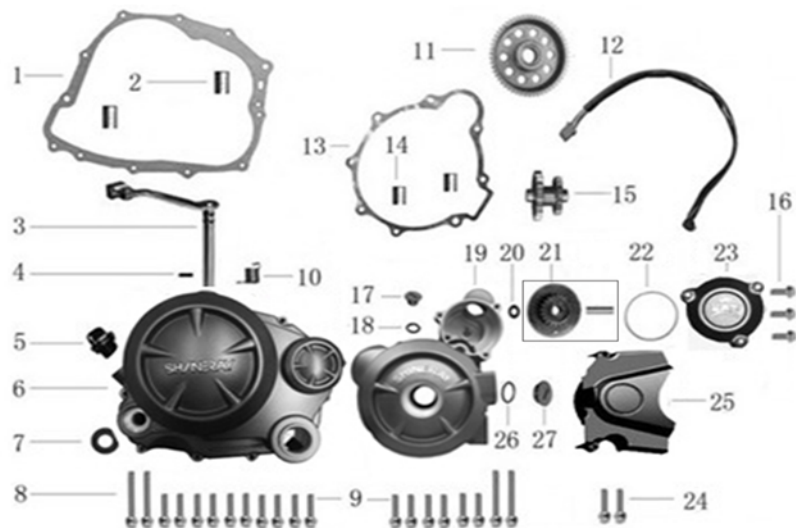




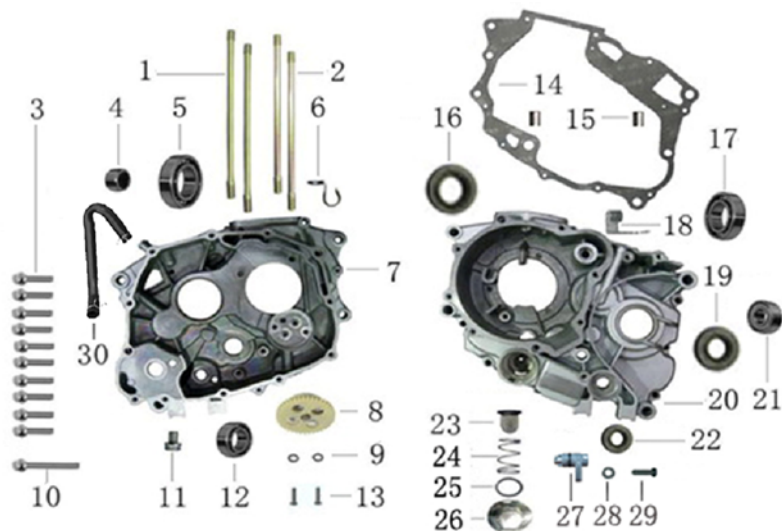
NO.	ALTERNO	CÓDIGO	DESCRIPCION	CANT.	REF.
1	-	TR15002-01MT	BANCADA BALANCIÑES	1	-
2	-	TR15002-02MT	ARANDELAS COBRE 8x18x2	3	-
3	-	TR15002-03MT	TORNILLO M8x28	3	-
4	-	TR15002-04MT	VARILLAS DE TIEMPO	2	-
5	-	TR15002-05MT	CUÑAS VALVULAS	4	-
6	-	TR15002-06MT	ASIENTO VALVULAS	2	-
7	-	TR15002-07MT	RESORTE VALVULA INTERNO	2	-
8	-	TR15002-08MT	RESORTE VALVULA EXTERNO	2	-
9	-	TR15002-09MT	RETEÑEDOR VALVULAS	2	-
10	-	TR15002-10MT	ARANDELA VALVULAS	2	-
11	-	TR15002-11MT	ARANDELA ORQUETA 12.3x0.2x20.9	1	-
12	-	TR15002-12MT	GUIA DE ORQUETA	1	-
13	-	TR15002-13MT	ORING 17x2.5	1	-
14	-	TR15002-14MT	ARANDELAS VALVULAS	2	-
15	-	TR15002-15MT	ORQUETA INFERIOR	2	-
16	-	TR15002-16MT	ENGRANAJE EJE LEVAS	1	-
17	-	TR15002-17MT	ARANDELA 14x24x1	1	-
18	-	TR15002-18MT	GUIA EJE DE LEVAS	1	-
19	-	TR15002-19MT	ORING 20x2.5	1	-
20	-	TR15002-20MT	RESORTE DE EJE	1	-
21	-	TR15002-21MT	PROTECTOR EJE LEVAS	1	-
22	-	TR15002-22MT	TORNILLO M6x12	1	-
23	-	TR15002-23MT	VALVULA ADMISION	1	-
24	-	TR15002-24MT	VALVULA ESCAPE	1	-
25	-	TR15003-01MT	SEGURO PISTON	2	-
26	-	TR15003-02MT	PASADOR PISTON	1	-
27	-	TR15003-03MT	PISTON SOLO	1	-
28	-	TR15003-04MT	KIT DE ANILLOS	1	-
29	-	TR15003-05MT	CIGÜEÑAL	1	-



NO.	ALTERNO	CÓDIGO	DESCRIPCION	CANT.	REF.
1	-	TR15005-01MT	TUERCA DE CIGÜEÑAL	1	-
2	-	TR15005-02MT	ARANDELA	1	-
3	-	TR15005-03MT	FILTRO CENTRIFUGO COMPLETO	1	-
4	-	TR15005-04MT	ENGRANAJE	1	-
5	-	TR15005-05MT	PIN CLUTCH	1	-
6	-	TR15005-06MT	CANASTA DE CLUTCH COMPLETA (CON DISCOS)	1	-
7	-	TR15005-07MT	TORNILLO M6x30	2	-
8	-	TR15005-08MT	E STARTER	1	-
9	-	TR15005-09MT	MAGNETO	1	-
10	-	TR15005-10MT	TORNILLO M 10x1.25x35	1	-
11	-	TR15005-11MT	GUIA CABLE	1	-
12	-	TR15005-12MT	PLANTA COMPLETA	1	-
13	-	TR15005-13MT	TORNILLO M 4x12	2	-
14	-	TR15005-14MT	TORNILLO M 6x28	2	-
15	-	TR15005-15MT	TOPE CLUTCH	1	-
16	-	TR15005-16MT	COJINETE	1	-
17	-	TR15005-17MT	SEGURO CANASTA CLUTCH	1	-
18	-	TR15005-18MT	ARANDELA CANASTA CLUTCH	1	-
19	-				
20	-				
21	-				
22	-				
23	-				
24	-				
25	-				
26	-				
27	-				
28	-				
29	-				
30	-				
31	-				



NO.	ALTERNO	CÓDIGO	DESCRIPCION	CANT.	REF.
1	-	TR15006-01MT	EMPAQUE CARTER RH	1	-
2	-	TR15006-02MT	GUIA DE EMPAQUES 8x14	2	-
3	-	TR15006-03MT	EJE CLUTCH	1	-
4	-	TR15006-04MT	PIN	1	-
5	-	TR15006-05MT	TAPON ACEITE	1	-
6	-	TR15006-06MT	TAPADERA DE CARTER RH	1	-
7	-	TR15006-07MT	RETE NADOR EJE ARRANQUE	1	-
8	-	TR15006-08MT	TORNILLO M6x50	4	-
9	-	TR15006-09MT	TORNILLO M6x40	16	-
10	-	TR15006-10MT	RESORTE CLUTCH	1	-
11	-	TR15006-11MT	ENGRANAJE ESTARTER	1	-
12	-	TR15006-12MT	CABLE INDICADOR DE VELOCIDAD	1	-
13	-	TR15006-13MT	EMPAQUE CARTER LH	1	-
14	-	TR15006-14MT	GUIA DE EMPAQUES 10x14	2	-
15	-	TR15006-15MT	TAPON DE REVISIÓN DE TIEMPO	1	-
16	-	TR15006-16MT	TORNILLO M6x20	1	-
17	-	TR15006-17MT	TAPON DE VISOR DE TIEMPO	1	-
18	-	TR15006-18MT	ORING	1	-
19	-	TR15006-19MT	TAPADERA DE CARTER LH	1	-
20	-	TR15006-20MT	COJINETE HK101410	1	-
21	-	TR15006-21MT	ENGRANAJE ESTARTER	1	-
22	-	TR15006-22MT	ORING	1	-
23	-	TR15006-23MT	ORING	1	-
24	-	TR15006-24MT	TORNILLO M6x25	2	-
25	-	TR15006-25MT	TAPADERA E SPROCKET DELANTERO	1	-
26	-	TR15006-26MT	ORING	1	-
27	-	TR15006-27MT	TORNILLO	1	-



NO.	ALTERNO	CÓDIGO	DESCRIPCION	CANT.	REF.
1	-	TR15007-01MT	ESPARRAGOS CARTER	2	-
2	-	TR15007-02MT	ESPARRAGOS CARTER	2	-
3	-	TR15007-03MT	TORNILLO M6x50	10	-
4	-	TR15007-04MT	COJINETE NK1012	1	-
5	-	TR15007-05MT	COJINETE 6006	1	-
6	-	TR15007-06MT	GUIA CABLE	1	-
7	-	TR15007-07MT	CARTER RH	1	-
8	-	TR15007-08MT	BOMBA DE ACEITE	1	-
9	-	TR15007-09MT	ORING 9.4x2.4	1	-
10	-	TR15007-10MT	TORNILLO M6x55	1	-
11	-	TR15007-11MT	TORNILLO	1	-
12	-	TR15007-12MT	COJINETE 6202	1	-
13	-	TR15007-13MT	TORNILLO M6x30	2	-
14	-	TR15007-14MT	EMPAQUE CENTRO DE MOTOR	1	-
15	-	TR15007-15MT	GUIA DE EMPAQUES	2	-
16	-	TR15007-16MT	RETE NEDOR 34x50x7	1	-
17	-	TR15007-17MT	COJINETE 6204	1	-
18	-	TR15007-18MT	GUIA CABLE CLUTCH	1	-
19	-	TR15007-19MT	RETE NEDOR 20x34x7	1	-
20	-	TR15007-20MT	TAPADERA DE CARTER LH	1	-
21	-	TR15007-21MT	COJINETE DE AGUJAS NK1512	1	-
22	-	TR15007-22MT	RETE NEDOR EJE VELOCIDADES 14x28x7	1	-
23	-	TR15007-23MT	FILTRO DE ACEITE DE CE DAZO	1	-
24	-	TR15007-24MT	RESORTE FILTRO	1	-
25	-	TR15007-25MT	ORING TAPADERA VALVULA	1	-
26	-	TR15007-26MT	TAPADERA DE VÁLVULAS	1	-
27	-	TR15007-27MT	PIN PRESION MOTOR	1	-
28	-	TR15007-28MT	ARANDELA 6.7x1x14.4	1	-
29	-	TR15007-29MT	TORNILLO M6x25	1	-
30	-	TR15007-30MT	RESPIRADERO MOTOR	1	-



NO.	ALTERNO	CÓDIGO	DESCRIPCION	CANT.	REF.
1	-	TR15008-01MT	CHASIS	1	-
2	-	TR15008-02MT	KIT CARGADOR MOTOR	2	-
3	-	TR15008-03MT	PARRILLA TRASE RA	1	-
4	-	TR15008-04MT	CHASIS FRONTAL INFERIOR	1	-
5	-	TR15008-05MT	COBERTOR CHASIS RH	1	-
6	-	TR15008-06MT	COBERTOR CHASIS LH	1	-
7	-	TR15008-07MT	KIT HERRAMIENTAS	1	-
8	-	TR15008-08MT	MONOSHOCK	1	-
9	-	TR15008-09MT	EJE MULETA	1	-
10	-	TR15008-10MT	BASES DE MONOSHOCK (3 UNI)	1	-
11	-	TR15008-11MT	BASE II MONOSHOCK	1	-
12	-	TR15008-12MT	MULETA	1	-
13	-	TR15008-13MT	CADENA DE TRACCION 126 ESLABONES	1	-
14	-	TR15008-14MT	CUBRE CADENA	1	-
15	-	TR15009-0102MT	KEIS SILVIN BLANCO SIN STICKER	1	-
16	-	TR15009-02MT	SILVIN	1	-
17	-	TR15009-03MT	BASE INTERNA DE SILVIN	1	-
18	-	TR15009-04MT	PIDEVIAS FR RH	1	-
19	-	TR15009-05MT	PIDEVIAS FR LH	1	-
20	-	TR15009-06MT	TABLERO ANALOGO	1	-
21	-	TR15009-07MT	BASE TABLERO	1	-
22	-	TR15009-08MT	BASE DE SILVIN	1	-
23	-	TR15009-09MT	BASE KEIS SILVIN	1	-
24	-	TR15009-10MT	CABLE DE ASPIROMETRO	1	-
25	-	TR15009-11MT	SWITCH LH	1	-
26	-	TR15009-12MT	SWITCH RH	1	-
27	-	TR15009-13MT	MANGO DE GASOLINA	1	-
28	-	TR15009-14MT	ESPEJO RH	1	-
29	-	TR15009-15MT	ESPEJO LH	1	-



NO.	ALTERNO	CÓDIGO	DESCRIPCION	CANT.	REF.
1	-	TR 15010-0101M T	TAPADERA TANQUE 1 NEGRO RH	1	-
	-	TR 15010-0102M T	TAPADERA TANQUE 1 ROJO RH	1	-
	-	TR 15010-0103M T	TAPADERA TANQUE 1 AZUL RH	1	-
2	-	TR 15010-0201M T	TAPADERA TANQUE 2 NEGRO RH	1	-
	-	TR 15010-0202M T	TAPADERA TANQUE 2 ROJO RH	1	-
	-	TR 15010-0203M T	TAPADERA TANQUE 2 AZUL RH	1	-
3	-	TR15010-03M T	TANQUE GASOLINA	1	-
4	-	TR15010-04M T	LLAVE PASO GASOLINA	1	-
5	-	TR 15010-0501M T	TAPADERA TANQUE 1 NEGRO LH	1	-
	-	TR 15010-0502M T	TAPADERA TANQUE 1 ROJO LH	1	-
	-	TR 15010-0503M T	TAPADERA TANQUE 1 AZUL LH	1	-
6	-	TR 15010-0601M T	TAPADERA TANQUE 2 NEGRO LH	1	-
	-	TR 15010-0602M T	TAPADERA TANQUE 2 ROJO LH	1	-
	-	TR 15010-0603M T	TAPADERA TANQUE 2 AZUL LH	1	-
7	-	TR 15010-0701M T	LODE RA DELANTERA NEGRA	1	-
	-	TR 15010-0702M T	LODE RA DELANTERA ROJA	1	-
	-	TR 15010-0703M T	LODE RA DELANTERA AZUL	1	-
8	-	TR15010-08M T	SILLON	1	-
9	-	TR 15010-0901M T	TAPADERA LATERAL 1 NEGRO RH	1	-
	-	TR 15010-0902M T	TAPADERA LATERAL 1 ROJO RH	1	-
	-	TR 15010-0903M T	TAPADERA LATERAL 1 AZUL RH	1	-
10	-	TR 15010-1001M T	TAPADERA LATERAL 2 NEGRO RH	1	-
	-	TR 15010-1002M T	TAPADERA LATERAL 2 ROJO RH	1	-
	-	TR 15010-1003M T	TAPADERA LATERAL 2 AZUL RH	1	-
11	-	TR15010-11M T	PROTECTOR DE ESCAPE	1	-
12	-	TR 15010-1201M T	TAPADERA LATERAL 1 NEGRO LH	1	-
	-	TR 15010-1202M T	TAPADERA LATERAL 1 ROJO LH	1	-
	-	TR 15010-1203M T	TAPADERA LATERAL 1 AZUL LH	1	-
13	-	TR 15010-1301M T	TAPADERA LATERAL 2 NEGRO LH	1	-
	-	TR 15010-1302M T	TAPADERA LATERAL 2 ROJO LH	1	-
	-	TR 15010-1303M T	TAPADERA LATERAL 2 AZUL LH	1	-

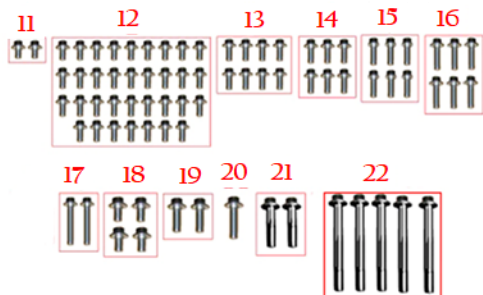


NO.	ALTERNO	CÓDIGO	DESCRIPCION	CANT.	REF.
1	-	TR15012-01MT	PATA ARRANQUE	1	-
2	-	TR15012-02MT	PATA CAMBIOS	1	-
3	-	TR15012-03MT	TACO DELANTERO RH	1	-
4	-	TR15012-04MT	TACO DELANTERO LH	1	-
5	-	TR15012-05MT	TACO TRASERO LH	1	-
6	-	TR15012-06MT	TACO TRASERO RH	1	-
7	-	TR15012-07MT	RESORTE FRICCION	1	-
8	-	TR15012-08MT	RESORTE PATA LATERAL	1	-
9	-	TR15012-09MT	PATA FRENO	1	-
10	-	TR15012-10MT	TORNILLO M6X35	1	-
11	-	TR15012-11MT	TOPE PATA DE FRENO	1	-
12	-	TR15012-12MT	SISTEMA DE FRENO TRASERO COMPLETO	1	-
13	-	TR15012-13MT	DISCO FRENO DE LANTERO	1	-
14	-	TR15012-14MT	PATA LATERAL	1	-
15	-	TR15012-15MT	VARILLA FRENO	1	-
16	-	TR15012-16MT	RESORTE	1	-
17	-	TR15013-01MT	CABLE GASOLINA	1	-
18	-	TR15013-02MT	CABLE CLUTCH	1	-
19	-	TR15013-03MT	LODE RA TRASERA INTERNA	1	-
20	-	TR15013-04MT	LODE RA TRASERA	1	-
21	-	TR15013-05MT	PORTAPLACAS	1	-
22	-	TR15013-06MT	BASE PLACA	1	-
23	-	TR15013-07MT	REFLECTOR	1	-
24	-	TR15013-08MT	STOP	1	-
25	-	TR15013-09MT	FILTRO AIRE COMPLETO	1	-
26	-	TR15013-10MT	CARBURADOR COMPLETO	1	-
27	-	TR15013-11MT	MANIFULL	1	-
28	-	TR15013-12MT	ESCAPE COMPLETO	1	-
29	-	TR15013-13MT	EMPAQUE BOQUILLA ESCAPE	1	-

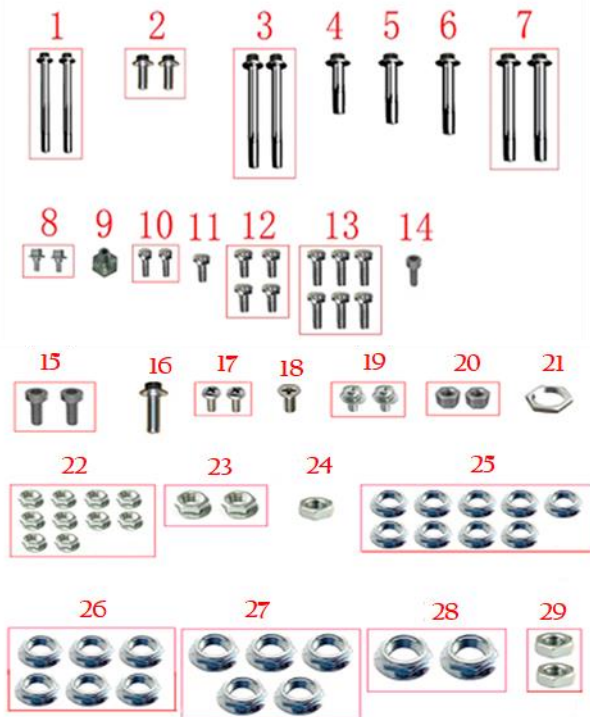
FIG. 11 LLANTAS Y SISTEMA ELECTRICO



NO.	ALTERNO	CÓDIGO	DESCRIPCION	CANT.	REF.
1	-	TR 150 14-01MT	EJE LLANTA TRASERA	1	-
2	-	TR 150 14-02MT	TENSOR CADENA	2	-
3	-	TR 150 14-03MT	BUSHING	1	-
4	-	TR 150 14-04MT	BUSHING ARO	1	-
5	-	TR 150 14-05MT	EJE DELANTERO	1	-
6	-	TR 150 14-06MT	CAJA ENGRANAJE ASPIROMETRO	1	-
7	-	TR 150 14-07MT	BUSHING EJE DELANTERO	1	-
8	-	TR 150 14-08MT	ESPROCKET TRASE RO 45 DIENTES	1	-
9	-	TR 150 14-09MT	LLANTA DELANTERA 90/90-19	1	-
10	-	TR 150 14-10MT	TUBO DE LLANTA DELANTERA 90/90-19	1	-
11	-	TR 150 14-11MT	ARO DE LANTERO COMPLETO 19X1.85	1	-
12	-	TR 150 14-12MT	HULE PROTECTOR ARO	1	-
13	-	TR 150 14-13MT	LLANTA TRASERA 110/90-17	1	-
14	-	TR 150 14-14MT	TUBO LLANTA TRASERA 110/90-17	1	-
15	-	TR 150 14-15MT	ARO TRASE RO COMPLETO	1	-
1	-	TR 150 15-01MT	RELAY ESTARTER	1	-
2	-	TR 150 15-02MT	BOBINA ALTA CON CAPUCHON	1	-
3	-	TR 150 15-03MT	REGULADOR	1	-
4	-	TR 150 15-04MT	FLASHER	1	-
5	-	TR 150 15-05MT	CDI	1	-
6	-	TR 150 15-06MT	ARNES	1	-
7	-	TR 150 15-07MT	KIT DE SWITCH	1	-
8	-	TR 150 15-08MT	BOCINA	1	-
9	-	TR 150 15-09MT	BASE BOCINA	1	-
10	-	TR 150 15-10MT	BATERIA	1	-
11	-	TR 150 15-11MT	BASE BATERIA	1	-



NO.	ALTERNO	CÓDIGO	DESCRIPCION	CANT.	REF.
1	-	TR15016-01MT	BOLSA HERRAMIENTAS	1	-
2	-	TR15016-02MT	LLAVE CANDELA	1	-
3	-	TR15016-03MT	LLAVE 12X14	1	-
4	-	TR15016-04MT	LLAVE 8X10	1	-
5	-	TR15016-05MT	MANGO DE SARMADOR	1	-
6	-	TR15016-06MT	DESARMADOR	1	-
7	-	TR15016-07MT	ALICATE	1	-
8	-	TR15016-08MT	DESARMADOR	1	-
9	-	TR15016-09MT	LLAVE ALLEN M5	1	-
10	-	TR15016-10MT	LLAVE ALLEN M6	1	-
11	-	TR15017-01MT	TORNILLO M6X10	2	-
12	-	TR15017-02MT	TORNILLO M6X12	34	-
13	-	TR15017-03MT	TORNILLO M6X14	8	-
14	-	TR15017-04MT	TORNILLO M6X16	6	-
15	-	TR15017-05MT	TORNILLO M6X18	6	-
16	-	TR15017-06MT	TORNILLO M6X20	6	-
17	-	TR15017-07MT	TORNILLO M6X30	2	-
18	-	TR15017-09MT	TORNILLO M8X20	4	-
19	-	TR15017-10MT	TORNILLO M8X25	2	-
20	-	TR15017-11MT	TORNILLO M8X30	1	-
21	-	TR15017-12MT	TORNILLO M8X35	2	-
22	-	TR15017-13MT	TORNILLO M8X70	5	-
					-



NO.	ALTERNO	CÓDIGO	DESCRIPCION	CANT.	REF.
1	-	TR15018-01MT	TORNILLO M8X90	2	-
2	-	TR15018-02MT	TORNILLO M 10X20	2	-
3	-	TR15018-03MT	TORNILLO M 10X11X1.25	2	-
4	-	TR15018-04MT	TORNILLO M 12X5X1.25	1	-
5	-	TR15018-05MT	TORNILLO M 12X6X1.25	1	-
6	-	TR15018-06MT	TORNILLO M 12X7.5X1.25	1	-
7	-	TR15018-07MT	TORNILLO M 12X100X1.25	2	-
8	-	TR15018-08MT	TORNILLO M6X12	2	-
9	-	TR15018-09MT	TORNILLO M 12X1.25X14.5	1	-
10	-	TR15018-10MT	TORNILLO M6X25	2	-
11	-	TR15018-11MT	TORNILLO M8X25	4	-
12	-	TR15018-12MT	TORNILLO M 8X30	6	-
13	-	TR15018-13MT	TORNILLO M6X25	1	-
14	-	TR15018-14MT	TORNILLO M6X35	1	-
15	-	TR15019-01MT	TORNILLO M6X25	2	-
16	-	TR15019-02MT	TORNILLO M6X35	1	-
17	-	TR15019-03MT	TORNILLO M5X12	2	-
18	-	TR15019-04MT	TORNILLO M6X12	1	-
19	-	TR15019-05MT	TORNILLO M5X12	2	-
20	-	TR15019-06MT	TU ERCA M 6	2	-
21	-	TR15019-07MT	TU ERCA M 12X1.25	1	-
22	-	TR15019-08MT	TU ERCA M 6	12	-
23	-	TR15019-09MT	TU ERCA M 8	2	-
24	-	TR15019-10MT	TU ERCA M 6	1	-
25	-	TR15019-11MT	TU ERCA M 8	9	-
26	-	TR15019-12MT	TU ERCA M 10	9	-
27	-	TR15019-13MT	TU ERCA M 12X1.25	5	-
28	-	TR15019-14MT	TU ERCA M 14X1.5	2	-
29	-	TR15019-15MT	TU ERCA M 8	2	-



NO.	ALTERNO	CÓDIGO	DESCRIPCION	CANT.	REF.
1	-	TR15020-01MT	ARANDE LA 6	22	-
2	-	TR15020-02MT	ARANDE LA 8	1	-
3	-	TR15020-03MT	ARENDE LA 58	1	-
4	-	TR15020-04MT	ARANDE LA 12	1	-
5	-	TR15020-05MT	ARANDE LA 6	4	-
6	-	TR15020-06MT	TORNILLO ST4.2X13	10	-
7	-	TR15020-07MT	TORNILLO ST4.8X13	2	-
8	-	TR15020-08MT	TORNILLO 3.2X8	2	-
9	-	TR15020-09MT	TORNILLO M 10X37X1.2	4	-
10	-	TR15020-10MT	GRAPAS M6	2	-
11	-	TR15020-11MT	BU SHING	2	-
12	-	TR15020-12MT	BU SHING	2	-
13	-	TR15020-13MT	BU SHING	3	-
14	-	TR15020-14MT	BU SHING	1	-
15	-	TR15020-15MT	BU SHING	1	-
16	-				
17	-				
18	-				
19	-				
20	-				
21	-				
22	-				
23	-				
24	-				
25	-				
26	-				
27	-				
28	-				
29	-				
30	-				
31	-				



NO.	ALTERNO	CÓDIGO	DESCRIPCION	CANT.	REF.
1	-	TR15021-01MT	HULE CHASIS	2	-
2	-	TR15021-02MT	HULE TANQUE	1	-
3	-	TR15021-03MT	MANGUERA GASOLINA	1	-
4	-	TR15021-04MT	HULE CHASIS	2	-
5	-	TR15021-05MT	TORNILLO	2	-
6	-	TR15021-06MT	BUSHING	2	-
7	-	TR15021-07MT	HULES	10	-
8	-	TR15021-08MT	TAP ON	2	-
9	-	TR15021-09MT	ABRAZADERA	1	-
10	-	TR15021-10MT	HULES CHASIS	2	-
11	-	TR15021-11MT	HULE CADE NA	1	-
12	-	TR15021-12MT	HULES CHASIS	2	-
13	-	TR15021-13MT	TAP ON	1	-
14	-	TR15021-14MT	SALPICADERA LODERA	1	-
15	-	TR15021-15MT	HULE	1	-
16	-	TR15022-01MT	HULE INFERIOR CADE NA	1	-
17	-	TR15022-02MT	ABRAZADERAS PLASTICAS	8	-
18	-				
19	-				
20	-				
21	-				
22	-				
23	-				
24	-				
25	-				
26	-				
27	-				
28	-				
29	-				
30	-				
31	-				



MASESA

M o t o s d e t r a b a j o

PBX: 2324-4400

www.masesa.com |    