





ESPECIFICACIONES TÉCNICAS

- Motor 4 Tiempos enfriado por aire
- Cilindraje 196.9 CC.
- Torque 15 NM a 7,500 rpm.
- Velocidad máxima 95 Km/h
- Combustible gasolina regular..
- Transmisión 5 velocidades.
- Freno delantero disco ventilado.
- Tablero Analogo
- Peso permitido 75 Kg.



 Rojo multicolor

 Negro multicolor

MRT
MotorRad Technk

ESTIMADO CLIENTE DE MASESA

Para nuestra organización es razón de satisfacción poder llevar hasta sus manos esta importante herramienta de trabajo.

La intención básica de facilitarle este útil catálogo, es compartir y ampliar el conocimiento que tenemos de los componentes que conforman nuestros modelos MRT.

Una vez alcanzado este objetivo, logramos tener la base necesaria para fortalecer y desarrollar nuestra capacidad de servir a nuestros clientes, razón primordial de nuestra existencia.

A través del uso de este instrumento, Masesa intenta inspirar y motiva un alto nivel de servicio y un auténtico interés por satisfacer los requerimientos de nuestros usuarios.

Con mucho orgullo, esfuerzo y trabajo, Masesa le deja en sus manos esta herramienta.

ÍNDICE

5 INDICE GRÁFICO

9 TABLERO Y SILVIN

Fig. -1

10 TREN DELANTERO

Fig. -2

11 TREN DELANTERO,FRENO DELANTERO Y POSAPIES

Fig. -3

12 FILTRO DE AIRE Y ESCAPE

Fig. -4

13 MULETA Y MONOSHOCK

Fig. -5

14 LLANTA DELANTERA Y TRASERA

Fig. -6

15 COBERTORES

Fig. -7

16 LODERA TRASERA Y STOP

Fig. -8

17 PARRILLA TRASERA, TANQUE DE GASOLINA, SILLON Y MANGUERAS

Fig. -9

18 SISTEMA ELECTRICO

Fig. -10

19 CULATA Y CILINDRO

Fig. -11

20 EJE DE LEVAS Y VALVULAS

Fig. -12

21 TRANSMISION, CIGÜEÑAL Y PISTON

Fig. -13

22 MOTOR DE ESTARTER, PLANTA Y CLUTCH

Fig. -14

23 CARTER RH

Fig. -15

24 CARTER LH

Fig. -16

25 CHASIS, EMPAQUES Y HERRAMIENTA

Fig. -17

26 REFERENCIAS

Fig. -18

27 REFERENCIAS

Fig. -19

28 REFERENCIAS

Fig. -20

FIG.1 SILVIN Y TABLERO



FIG. 2 TREN DELANTERO



FIG. 3 TREN DELANTERO, FRENO TRASERO Y POSAPIES



FIG. 4 FILTRO DE AIRE Y ESCAPE

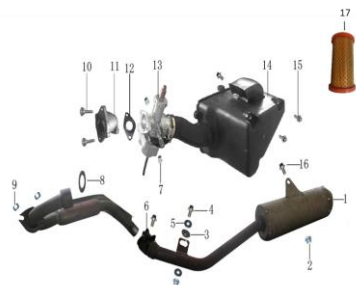


FIG. 5 MULETA Y MONOSHOCK



FIG. 6 LLANTA TRASERA Y DELANTERA

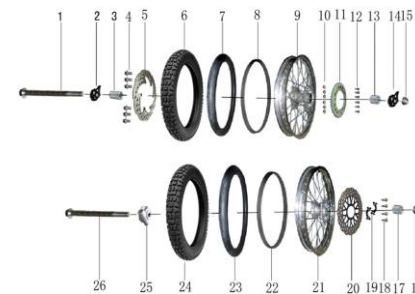


FIG. 7 COBERTORES



FIG. 8 LODERA TRASERA Y STOP



FIG. 9 PARRILLA TRASERA, TANQUE DE GASOLINA, SILLON Y MANGUERAS



FIG. 10 SISTEMA ELECTRICO

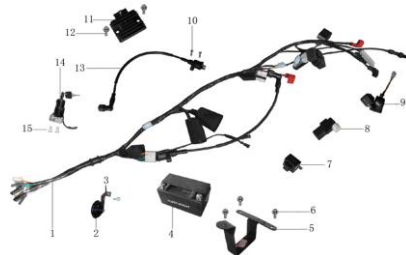


FIG. 11 CULATA Y CILINDRO

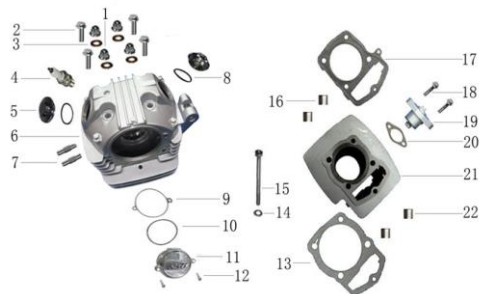


FIG. 12 EJE DE LEVAS Y VALVULAS



FIG.13 TRANSMISION, CIGÜEÑAL Y PISTON

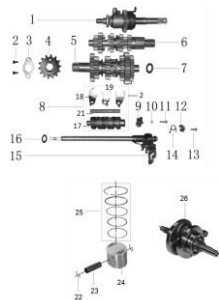


FIG. 14 MOTOR DE ESTARTER, PLANTA Y CLUTCH



FIG. 15 CARTER RH

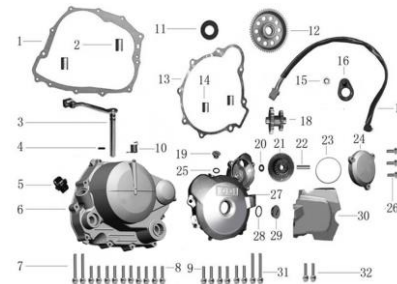


FIG. 16 CARTER LH



FIG. 17 CHASIS, EMPAQUES Y HERRAMIENTA



FIG. 18 REFERENCIAS

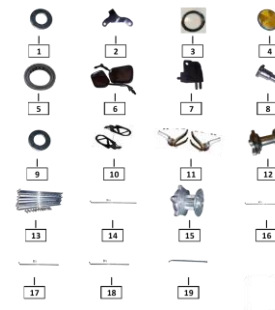


FIG.19 REFERENCIAS

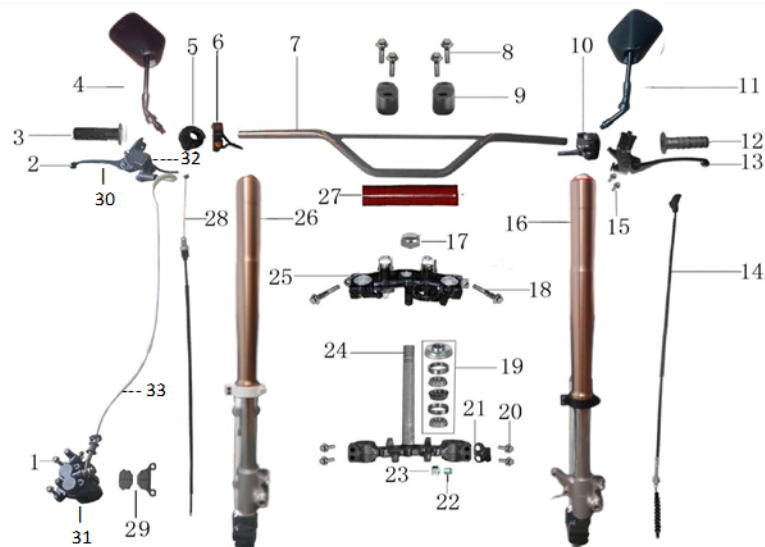


FIG. 20 REFERENCIAS

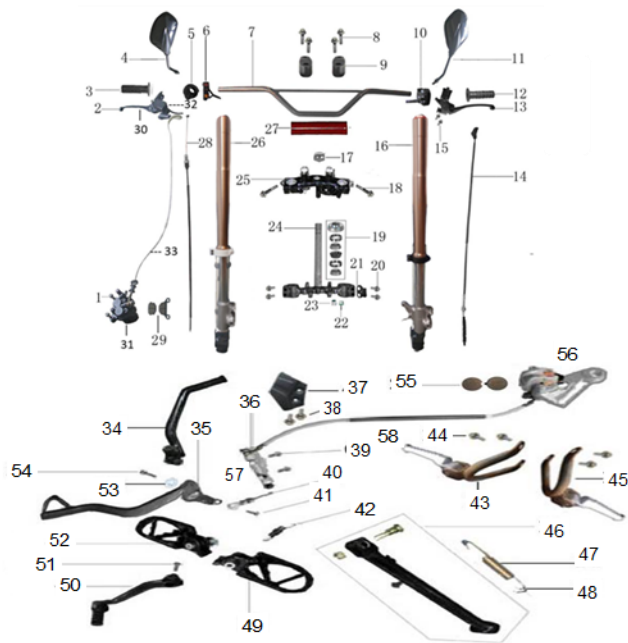




NO.	ALTERNO	CÓDIGO	DESCRIPCION	CANT.	REF.
1	M X023210602	M X023210602M T	TABLERO ANALOGO	1	-
2	TR20001-02	TR20001-02M T	HULE DE BASE DE PIDEVIAS	3	-
3	M X0549101008	M X0549101008M T	TORNILLO M6x20	4	-
4	M X054910908	M X054910908M T	BUSHING ASPIROMETRO	3	-
5	M X024010110	M X024010110M T	PIDEVIAS LH	1	TR20023-13M T
6	M X0549101147	M X0549101147M T	TORNILLO 4.2x10	2	-
7	M X022910580	M X022910580M T	SILVIN CON SOCKET	1	TR20022-01M T
8	M X1051102372	M X1051102372M T	KEIS SILVIN BLANCO SIN STICKER	1	-
9	M X0549101130	M X0549101130M T	TORNILLO M6x25	2	-
10	M X0549101321	M X0549101321M T	HULES KEIS SILVIN	2	-
11	M X0549101124	M X0549101124M T	TORNILLO 4.2x17	3	-
12	M X0549101172	M X0549101172M T	ARANDELA	3	-
13	M X022910748	M X022910748M T	BASE LODERA DE LANTERA	1	-
14	M X0549101310	M X0549101310M T	HULE	1	-
15	M X0549101170	M X0549101170M T	ARANDELA	1	-
16	M X054910938	M X054910938M T	TORNILLO M6x35	1	-
17	M X0229101476	M X0229101476M T	BASE KEIS SILVIN	1	-
18	TR20001-18	TR20001-18M T	TORNILLO M3.9x16	3	-
19	TR20001-19	TR20001-19M T	ARANDELA M4	3	-
20	M X0549101088	M X0549101088M T	TUE RCA M10	2	-
21	M X0549101191	M X0549101191M T	ARANDELA M10	2	-
22	M X0549101094	M X0549101094M T	TUE RCA M5	2	-
23	M X024010109	M X024010109M T	PIDEVIAS RH	1	TR20023-12M T
24	M X054910998	M X054910998M T	TORNILLO M5x20	2	-
25	M X023210119	M X023210119M T	CABLE ASPIROMETRO	1	-
26	M X024010113	M X024010113M T	BOMBILLA DE PIDEVIAS	2	-
27	M X071610114	M X071610114M T	BOMBILLA DE SILVIN 12V 35/35	1	TR20022-13M T

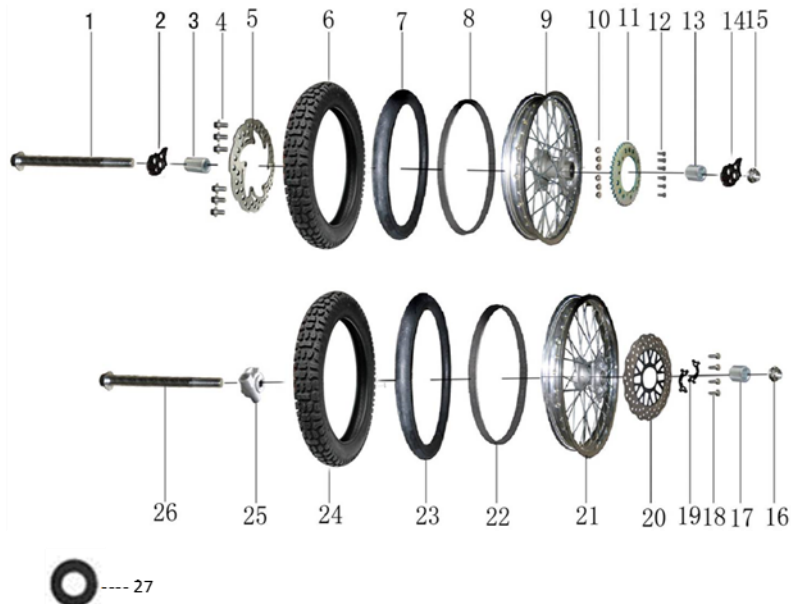


NO.	ALTERNO	CÓDIGO	DESCRIPCION	CANT.	REF.
1	MX0549991013	MX0549991013MT	TORNILLO M 8x40	2	-
2	MX062710848	MX062710848MT	SISTEMA FRENO DELANTERO	1	-
3	MX041899677	MX041899677MT	MANGO DE GASOLINA	1	-
4	MX041810764	MX041810764MT	ESPEJO RH	1	MX041810001MT
5	MX034710685	MX034710685MT	BASE CABLE GASOLINA	1	TR20022-04MT
6	MX071510590	MX071510590MT	SWITCH RH	1	TR20023-16MT
7	MX041810669	MX041810669MT	TIMON	1	-
8	MX0549991012	MX0549991012MT	TORNILLO M 6x35	4	-
9	MX041810674	MX041810674MT	BASE TIMON	2	-
10	MX071510593	MX071510593MT	SWITCH LH	1	TR20023-17MT
11	MX041810768	MX041810768MT	ESPEJO LH	1	MX041810001MT
12	MX041899682	MX041899682MT	MANGO LH	1	-
13	MX023610116	MX023610116MT	MANECILLA CLUTCH COMPLETA	1	-
14	MX034710117	MX034710117MT	CABLE CLUTCH	1	-
15	MX0549101008	MX0549101008MT	TORNILLO M 6x20	2	-
16	MX082310623	MX082310623MT	BARRA LH	1	-
17	MX0549102320	MX0549102320MT	TUERCA TIMON	1	-
18	MX0549101041	MX0549101041MT	TORNILLO M 6x55	2	-
19	MX0418101834	MX0418101834MT	KIT CUNAS DE TIMON	1	-
20	MX054910994	MX054910994MT	TORNILLO M 8x35	4	-
21	MX0347101396	MX0347101396MT	GUIA CABLES	1	-
22	MX054910903	MX054910903MT	ESPACIADOR	1	-
23	TR20002-23	TR20002-23MT	TUERCA M 8	1	-
24	MX041910698	MX041910698MT	T BARRAS	1	-
25	MX041810695	MX041810695MT	BASE SUPERIOR TIMON	1	-
26	MX082310620	MX082310620MT	BARRA RH	1	-
27	MX041810002	MX041810773MT	ESPONJA PROTECTOR DE TIMON	1	-
28	MX034710118	MX034710118MT	CABLE GASOLINA	1	-
29	MX062710123	MX062710123MT	PASTILLAS FRENO DELANTERO	1	TR20022-03MT
30	MX023610146	MX023610146MT	MANECILLA DE FRENO	1	-
31	MX062710091	MX062710091MT	MORDAZA DELANTERA	1	TR20022-02MT

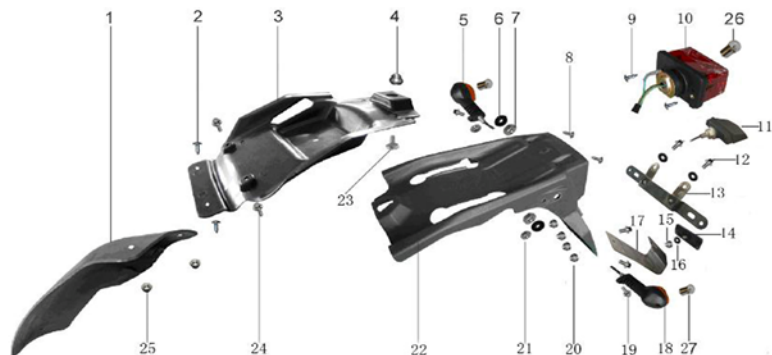


NO.	ALTERNO	CÓDIGO	DESCRIPCION	CANT.	REF.
32	MX062710092	MX062710092MT	BOMBA DE FRENO DELANTERA	1	-
33	MX062710093	MX062710093MT	MANGUERA DE FRENO DELANTERO	1	-
34	MX091210693	MX091210693MT	PATA ARRANQUE CROMADA	1	-
35	MX062810122	MX062810122MT	PATA FRENO	1	-
36	MX062810853	MX062810853MT	SISTEMA DE FRENO TRASERO COMPLETO	1	-
37	MX0549101395	MX0549101395MT	COBERTOR BOMBA FRENO	1	-
38	MX054999929	MX054999929MT	TORNILLO M6x16	2	-
39	MX054910931	MX054910931MT	TORNILLO M6x20	2	-
40	MX062810125	MX062810125MT	VARILLA GRADUCIÓN FRENO TRASERO	1	-
41	MX054999966	MX054999966MT	TORNILLO M6x28	1	-
42	MX0549101224	MX0549101224MT	RE SORTE DE FRICCIÓN	1	-
43	MX023810002	MX023810002MT	TACO TRASERO RH	1	-
44	MX054910942	MX054910942MT	TORNILLO M8x25	4	-
45	MX023810646	MX023810646MT	TACO TRASERO LH CON BASE	1	-
46	MX023810609	MX023810609MT	PATA LATERAL	1	-
47	MX0345101226	MX0345101226MT	RE SORTE PATA LATERAL EXTERNO	1	-
48	MX0345101227	MX0345101227MT	RE SORTE PATA LATERAL INTERNO	1	-
49	MX023899644	MX023899644MT	TACO DELANTERO LH	1	-
50	MX023810688	MX023810688MT	PATA CAMBIOS	1	-
51	MX0549101005	MX0549101005MT	TORNILLO M6x20	1	-
52	MX023899642	MX023899642MT	TACO DELANTERO RH	1	-
53	MX0549101253	MX0549101253MT	ESPACIADOR FRENO TRASERO	1	-
54	MX0549991007	MX0549991007MT	TORNILLO M6x16	1	-
55	MX062810124	MX062810124MT	PASTILLA FRENO TRASERO	2	-
56	MX062710061	MX062710061MT	MORDAZA TRASERA	1	-
57	MX062710062	MX062710062MT	BOMBA DE FRENO TRASERA	1	-
58	MX062710063	MX062710063MT	MANGUERA DE FRENO	1	-

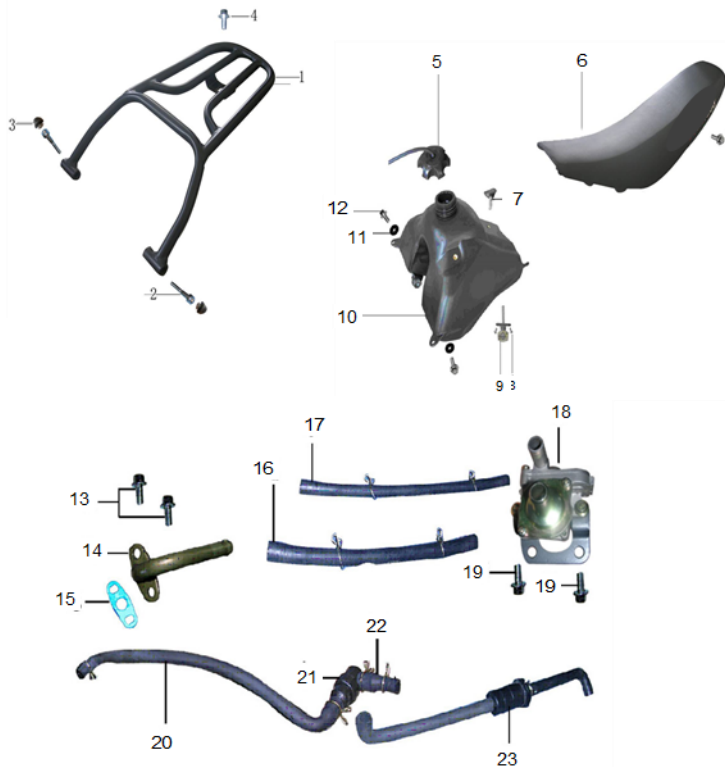
FIG. 6 LLANTA DELANTERA Y TRASERA



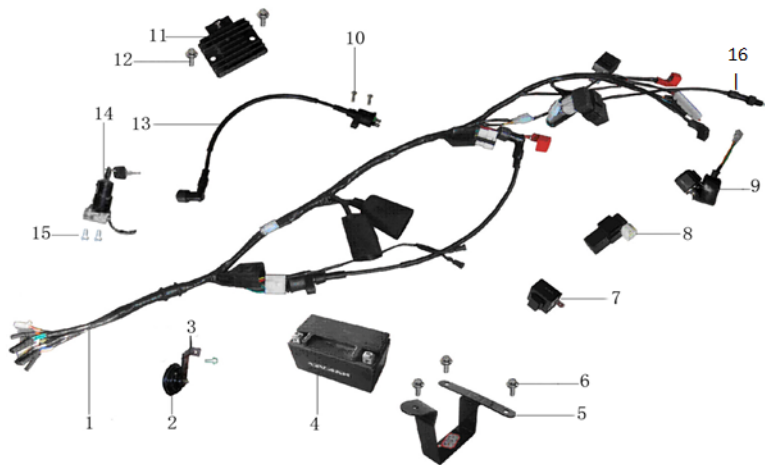
NO.	ALTERNO	CÓDIGO	DESCRIPCION	CANT.	REF.
1	MX082510876	MX082510876MT	EJE LLANTA TRASERA	1	-
2	MX082510821	MX082510821MT	TENSOR CADENA RH	1	-
3	MX082410872	MX082410872MT	BU SHING ARO	1	-
4	MX0549101120	MX0549101120MT	TORNILLO M6x16	6	-
5	MX062810121	MX062810121MT	DISCO FRENO TRASERO	1	-
6	MX082410791	MX082410791MT	LLANTA TRASE RA 110/90-17	1	-
7	MX082599797	MX082599797MT	TUBO DE LLANTA TRASERA 110/90-17	1	-
8	MX082510801	MX082510801MT	HULE PROTECTOR TUBO LLANTA	1	-
9	MX082410781	MX082410781MT	ARO TRASERO COMPLETO	1	-
10	MX0549101109	MX0549101109MT	TUERCA M8	6	-
11	MX062810813	MX062810813MT	ESPROCKET TRASERO 45 DIENTES	1	-
12	MX0549101040	MX0549101040MT	TORNILLO M8x30	6	-
13	MX082410872	MX082410872MT	BU SHING ARO	1	-
14	MX082410819	MX082410819MT	TENSOR CADENA LH	1	-
15	MX0549101110	MX0549101110MT	TUERCA M14x1.5	1	-
16	MX0549101090	MX0549101090MT	TUERCA M12x1.25	1	-
17	MX082410869	MX082410869MT	BU SHING LLANTA DELANTE RA	1	-
18	MX0549101040	MX0549101040MT	TORNILLO M8x30	6	-
19	TR20006-19	TR20006-19MT	SE GUIRO DE DISCO DE FRENO	2	-
20	MX062710120	MX062710120MT	DISCO FRENO DELANTERO	1	-
21	MX082410778	MX082410778MT	ARO DELANTERO COMPLETO 19x1.85	1	-
22	MX082510801	MX082510801MT	HULE PROTECTOR TUBO DE LLANTA	1	-
23	MX082599795	MX082599795MT	TUBO DE LLANTA DELANTE RA 90/90-19	1	-
24	MX082410786	MX082410786MT	LLANTA DE LAN TERA 90/90-19	1	-
25	MX023210806	MX023210806MT	CAJA ENGRANAJE ASPIROMETRO	1	-
26	MX082410866	MX082410866MT	EJE LLANTA DELANTE RA	1	-
27	MX054910328	MX054910328MT	RE TENE DOR LLANTA DEL 20x35x7	1	-



NO.	AL TERNO	CÓDIGO	DESCRIPCION	CANT.	REF.
1	MX1051101312	MX1051101312MT	LODERA TRASERA	1	-
2	MX0549101151	MX0549101151MT	TORNILLO M5x16	2	-
3	MX105110750	MX105110750MT	COBERTOR TRASERO INTERMEDIO LODERA	1	-
4	MX0549101100	MX0549101100MT	TUERCA M12	1	-
5	MX024010111	MX024010111MT	PIDE VIAS RR RH	1	TR20023-14MT
6	MX0549101191	MX0549101191MT	ARANDELA M10	2	-
7	MX0549101088	MX0549101088MT	TUERCA M10	2	-
8	MX0549101142	MX0549101142MT	TORNILLO 4.2x12	2	-
9	MX0549991153	MX0549991153MT	TORNILLO M5x12	2	-
10	MX023710584	MX023710584MT	STOP COMPLETO	1	-
11	MX023710585	MX023710585MT	LUZ DE MATRICULA TRASERA	1	-
12	MX0549991007	MX0549991007MT	TORNILLO M6x16	2	-
13	MX0237101478	MX0237101478MT	BASE PLACA	1	-
14	MX0237101420	MX0237101420MT	REFLECTOR TRASERO	1	-
15	MX0549101099	MX0549101099MT	TUERCA M6	1	-
16	MX0549101192	MX0549101192MT	ARANDELA M6	1	-
17	MX0237101397	MX0237101397MT	BASE REFLECTOR	1	-
18	MX024010112	MX024010112MT	PIDE VIAS RR LH	1	TR20023-15MT
19	MX054910998	MX054910998MT	TORNILLO M5x20	2	-
20	MX0549991083	MX0549991083MT	TUERCA M6	4	-
21	MX0549101094	MX0549101094MT	TUERCA M5	2	-
22	MX1051101313	MX1051101313MT	LODERA TRASERA	1	-
23	MX0549101030	MX0549101030MT	TORNILLO	1	-
24	MX0549991006	MX0549991006MT	TORNILLO M6x12	2	-
25	MX0549101092	MX0549101092MT	TUERCA M5	2	-
26	MX024010115	MX024010115MT	BOMBILLA STOP	1	-
27	MX024010113	MX024010113MT	BOMBILLA PIDEVIAS	2	-

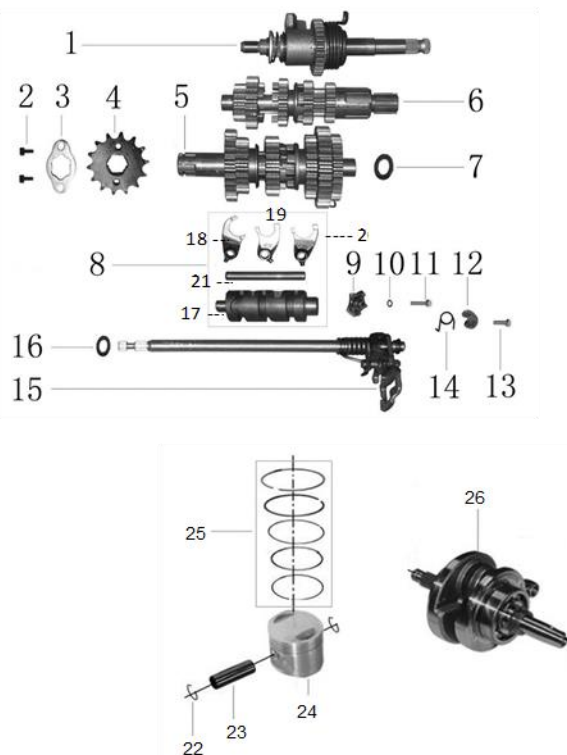


NO.	ALTERNO	CÓDIGO	DESCRIPCION	CANT.	REF.
1	M X023510631	M X023510631MT	PARRILLA TRASERA	1	-
2	M X0549101139	M X0549101139MT	TORNILLO M6x25	2	-
3	M X0549101322	M X0549101322MT	HULE PARRILLA TRASERA	2	-
4	M X054910978	M X054910978MT	TORNILLO M6x45	1	-
5	M X023010413	M X023010413MT	TAPON TANQUE GASOLINA	1	-
6	M X023910653	M X023910653MT	SILLON TRASERO	1	TR20022-12MT
7	M X0549101029	M X0549101029MT	TORNILLO	1	-
8	M X0549101142	M X0549101142MT	TORNILLO 4.2x12	2	-
9	M X023010408	M X023010408MT	LLAVE PASO DE GASOLINA	1	-
10	M X023010404	M X023010404MT	TANQUE GASOLINA	1	-
11	M X0549991190	M X0549991190MT	ARANDELA 6	2	-
12	M X0549101035	M X0549101035MT	TORNILLO M6x35	2	-
13	TR20011-01	TR20011-01MT	TORNILLO M6x12	2	-
14	TR20011-02	TR20011-02MT	TUBO DE UNION DE CULATA	1	-
15	TR20011-03	TR20011-03MT	EMPAQUE DE TUBO DE UNION	1	-
16	TR20011-04	TR20011-04MT	MANGUERA	1	-
17	TR20011-05	TR20011-05MT	MANGUERA	1	-
18	TR20011-06	TR20011-06MT	VALVULA DE AIRE	1	-
19	TR20011-07	TR20011-07MT	TORNILLO M6x20	2	-
20	TR20011-08	TR20011-08MT	MANGUERA SUPERIOR DE SEPARACION	1	-
21	TR20011-09	TR20011-09MT	SEPARADOR DE ACEITE	1	-
22	TR20011-10	TR20011-10MT	MANGUERA INFERIOR DE SEPARACION	1	-
23	TR20011-11	TR20011-11MT	FILTRO DE AIRE SECUNDARIO	1	-

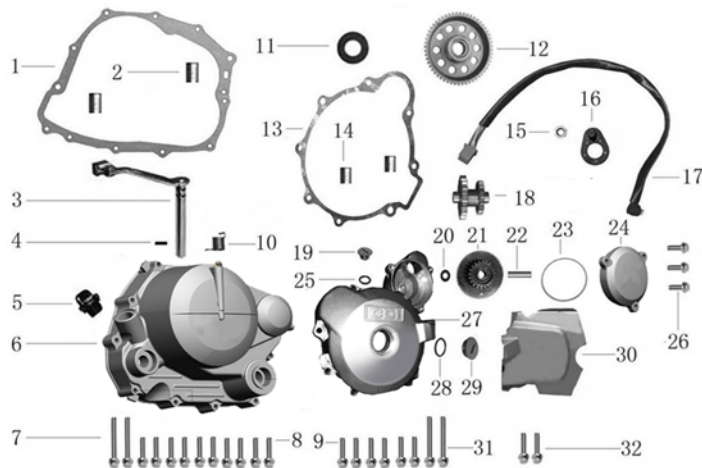


NO.	ALTERNO	CÓDIGO	DESCRIPCION	CANT.	REF.
1	M X071610550	M X071610550M T	ARNE S	1	TR20023-08M T
2	M X071610557	M X071610557M T	BOCINA	1	-
3	M X0716101398	M X0716101398M T	BASE BOCINA	1	-
4	M X071610552	M X071610552M T	BATE RIA	1	-
5	M X0716101474	M X0716101474M T	BASE BATERIA	1	-
6	M X0549101036	M X0549101036M T	TORNILLO M6x12	3	-
7	M X071699537	M X071699537M T	FLAS HER RELAY	1	-
8	M X071610519	M X071610519M T	CDI	1	TR20023-18M T
9	M X071610540	M X071610540M T	RELAY E STARTER	1	-
10	M X0549101034	M X0549101034M T	TORNILLO M6x16	2	-
11	M X071610533	M X071610533M T	RECTIFICADOR	1	TR20023-19M T
12	M X0549101002	M X0549101002M T	TORNILLO M6x20	2	-
13	M X071610530	M X071610530M T	BOBINA ALTA	1	-
14	M X071610729	M X071610729M T	SWITCH IGNICION	1	-
15	M X0549101154	M X0549101154M T	TORNILLO M5x10	2	-
16	M X071510001	M X071510001M T	SWITCH FRENO TRASERO	1	-
17	-				
18	-				
19	-				
20	-				
21	-				
22	-				
23	-				
24	-				
25	-				
26	-				
27	-				
28	-				
29	-				
30	-				
31	-				

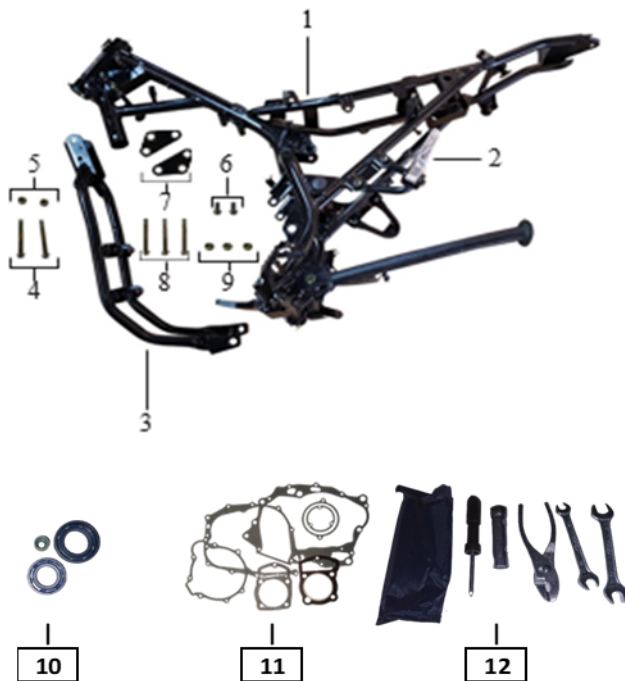
TRANSMISION, CIGÜEÑAL Y PISTON



NO.	ALTERNO	CÓDIGO	DESCRIPCION	CANT.	REF.
1	M X091210351	M X091210351M T	EJE DE RATCH DE ARRANQUE	1	-
2	M X054999921	M X054999921M T	TORNILLO M6x10	2	-
3	M X0105991456	M X0105991456M T	SEGURO DE SPROCKET	1	-
4	M X091310392	M X091310392M T	ESPROCKET DE LANTE RO 15 DIENTE S	1	-
5	M X010410361	M X010410361M T	EJE ENGRANAJES	1	-
6	M X091210354	M X091210354M T	EJE PRINCIPAL	1	-
7	M X0549101197	M X0549101197M T	ARANDE LA	1	-
8	M X091210364	M X091210364M T	KIT SELECTOR DE CAMBIOS	1	-
9	M X095499373	M X095499373M T	ESTRE LLA DE CAMBIOS	1	-
10	M X0549991180	M X0549991180M T	ARANDE LA 6	1	-
11	M X054999925	M X054999925M T	TORNILLO M6x25	1	-
12	M X054910369	M X054910369M T	TOPE EJE VELOCIDADES	1	-
13	M X054999990	M X054999990M T	TORNILLO Mx22	1	-
14	M X0104991263	M X0104991263M T	RESORTE DE EJE	1	-
15	M X095499366	M X095499366M T	EJE VELOCIDADES	1	-
16	M X054910382	M X054910382M T	ARANDE LA	1	-
17	M X095410067	M X095410067M T	EJE DE ORQUETA	1	-
18	M X095410068	M X095410068M T	ORQUETA 1	1	-
19	M X095410069	M X095410069M T	ORQUETA 2	1	-
20	M X095410070	M X095410070M T	ORQUETA 3	1	-
21	M X095410071	M X095410071M T	SELECTOR DE VELOCIDADES	1	-
22	M X010310127	M X010310127M T	SEGURO PISTON	2	-
23	M X010310101	M X010310101M T	PASADOR PISTON	1	-
24	M X01031099	M X01031099M T	PISTON SOLO	1	-
25	M X010310100	M X010310100M T	ANILLOS PISTON	1	-
26	M X010410467	M X010410467M T	CIGÜEÑAL	1	-



NO.	ALTERNO	CÓDIGO	DESCRIPCION	CANT.	REF.
1	MX010510137	MX010510137MT	EMPAQUE CARTER RH	1	-
2	MX0549991234	MX0549991234MT	GUIAS EMPAQUE DE CARTER	2	-
3	MX010699490	MX010699490MT	EJE CLUTCH	1	-
4	MX0549991236	MX0549991236MT	PIN	1	-
5	MX0110991293	MX0110991293MT	TAP ON ACEITE	1	-
6	MX010510328	MX010510328MT	TAP ADERA DE CARTER RH	1	-
7	MX054999939	MX054999939MT	TORNILLO M6x50	1	-
8	MX054999968	MX054999968MT	TORNILLO M6x40	10	-
9	MX054999934	MX054999934MT	TORNILLO M6x25	1	-
10	MX0549991264	MX0549991264MT	RESORTE CLUTCH	1	-
11	MX010510128	MX010510128MT	RETENEDOR 16x28x7	1	-
12	MX010710377	MX010710377MT	ENGRANAJE ESTARTER	1	-
13	MX010510133	MX010510133MT	EMPAQUE CARTER LH	1	-
14	MX0105991233	MX0105991233MT	GUIA DE EMPAQUES 10x14	2	-
15	MX0549101104	MX0549101104MT	TUERCA M10x1	1	-
16	MX091210314	MX091210314MT	INDICADOR VELOCIDADES	1	-
17	MX091210316	MX091210316MT	CABLE INDICADOR DE VELOCIDADES	1	-
18	MX091299342	MX091299342MT	ENGRANAJE LOCO	1	-
19	MX010510375	MX010510375MT	TAP ON REVISION DE TIEMPO	1	-
20	MX034599512	MX034599512MT	ARANDELA	4	-
21	MX010710381	MX010710381MT	ENGRANAJE DOBLE DE ESTARTER	1	-
22	MX010599506	MX010599506MT	GUIA DE ENGRANAJE DE CARTER	1	-
23	MX010110138	MX010110138MT	ORING	1	-
24	MX0107991283	MX0107991282MT	TAP ADERA DE ESTARTER	1	-
25	MX010110348	MX010110348MT	ORING	1	-
26	MX054999932	MX054999932MT	TORNILLO M6x20	2	-
27	MX010510335	MX010510335MT	TAP ADERA DE CARTER LH	1	-
28	MX0549991279	MX0549991279MT	ORING 27.4x2.65	1	-
29	MX054910341	MX054910341MT	TAP ON DE TUERCA DE MAGNETO	1	-
30	MX010510339	MX010510339MT	TAP ADERA ESPROCKET DELANTERO	1	-
31	MX054999939	MX054999939MT	TORNILLO M6x50	2	-
32	MX054999934	MX054999934MT	TORNILLO M6x25	2	-



NO.	ALTERNO	CÓDIGO	DESCRIPCION	CANT.	REF.
1	MX034210080	MX034210080MT	CHASIS COMPLETO	1	-
2	MX034210081	MX034210081MT	CHASIS A1	1	-
3	MX034210082	MX034210082MT	CHASIS A2	1	-
4	MX054910083	MX054910083MT	TORNILLO	2	-
5	MX054910084	MX054910084MT	TUE RCA	2	-
6	MX054910085	MX054910085MT	TORNILLO	2	-
7	MX034410086	MX034410086MT	CARGADOR DE MOTOR	2	-
8	MX054910087	MX054910087MT	TORNILLO M68 CARGADOR DE MOTOR	3	-
9	MX054910088	MX054910088MT	TUE RCA	3	-
10	MX011110002	MX011110002MT	KIT SELLOS(20x34x7 16x28x7 14x28x7 34x50x7)	1	-
11	MX011110001	MX011110001MT	KIT DE EMPAQUES DE MOTOR	1	-
12	MX125310145	MX125310145MT	KIT DE HERRAMIENTAS	1	-
13					
14					
15					
16					
17					
18					
19					
20	-				
21	-				
22	-				
23	-				
24	-				
25	-				
26	-				
27	-				
28	-				
29	-				
30	-				
31	-				



MASESA

M o t o s d e t r a b a j o

PBX: 2324-4400

www.masesa.com |    